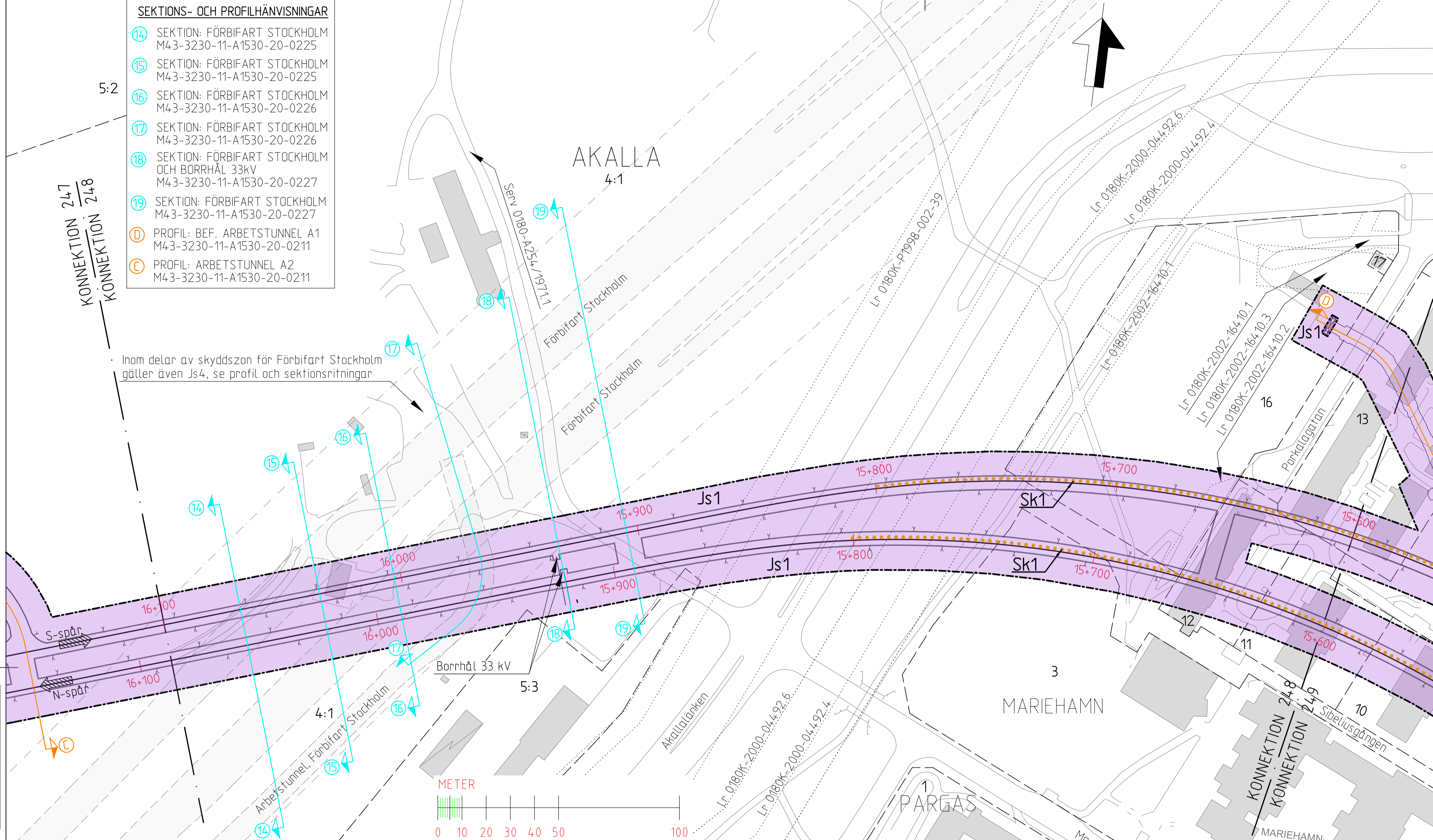


SEKTIONS- OCH PROFILHÄNVISNINGAR

- 14 SEKTION: FÖRBIFART STOCKHOLM
M43-3230-11-A1530-20-0225
- 15 SEKTION: FÖRBIFART STOCKHOLM
M43-3230-11-A1530-20-0225
- 16 SEKTION: FÖRBIFART STOCKHOLM
M43-3230-11-A1530-20-0226
- 17 SEKTION: FÖRBIFART STOCKHOLM
M43-3230-11-A1530-20-0226
- 18 SEKTION: FÖRBIFART STOCKHOLM
OCH BORRHÅL 33KV
M43-3230-11-A1530-20-0227
- 19 SEKTION: FÖRBIFART STOCKHOLM
M43-3230-11-A1530-20-0227
- D PROFIL: BEF. ARBETSTUNNEL A1
M43-3230-11-A1530-20-0211
- C PROFIL: ARBETSTUNNEL A2
M43-3230-11-A1530-20-0211



KOORDINATSYSTEM
SYSTEM I PLAN: SWEREF 99 18 00
SYSTEM I HÖJD: RH2000

LÄNGDMÄTNING
VARJE SPÅR HAR INDIVIDUELL
LÄNGDMÄTNING.

PERMANENTA MARK- OCH UTRYMMESANSPRÅK

- Gräns för tunnelbaneutrymmen med servitutsrätt.
- Gräns mellan olika typer av servitutsrätter.
- Js1 Nytt utrymme för tunnelbana med tillhörande anläggningar under mark, servitutsrätt.
- Js1 Nytt utrymme för tunnelbana med tillhörande anläggningar ovan mark, servitutsrätt.
- Js4 Nytt utrymme för tunnelbanans skyddszon som är gemensam med annan anläggnings skyddszon, servitutsrätt.

SKYDDSÅTGÄRDER

- Sk1 Stomljuddämpande åtgärder 30dB (A) SLOW.
Km 19+399-16+800 och 15+800-15+288.

NYA ANLÄGGNINGAR

- ① Nytt spår med växel.
- ② Längdmättningsangivelse.
- ③ Riktningangivelse.
- S-spår, för spår österut.
- N-spår, för spår västerut.

BERG- OCH SKYDDSLINJER

- Bergtunnel, teoretisk bergkontur
- Bergtunnel, invändig bergkontur
- Projekterad räls överkant
- Befintlig markyta
- Tolkad bergyta
- Tolkad befintlig byggnad
- Tolkad befintlig grundläggning

GRÄNSER & ILLUSTRATIONSLINJER

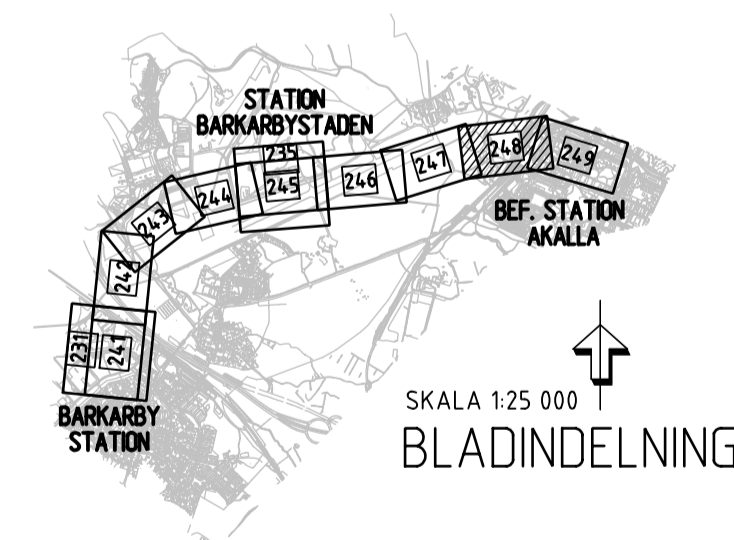
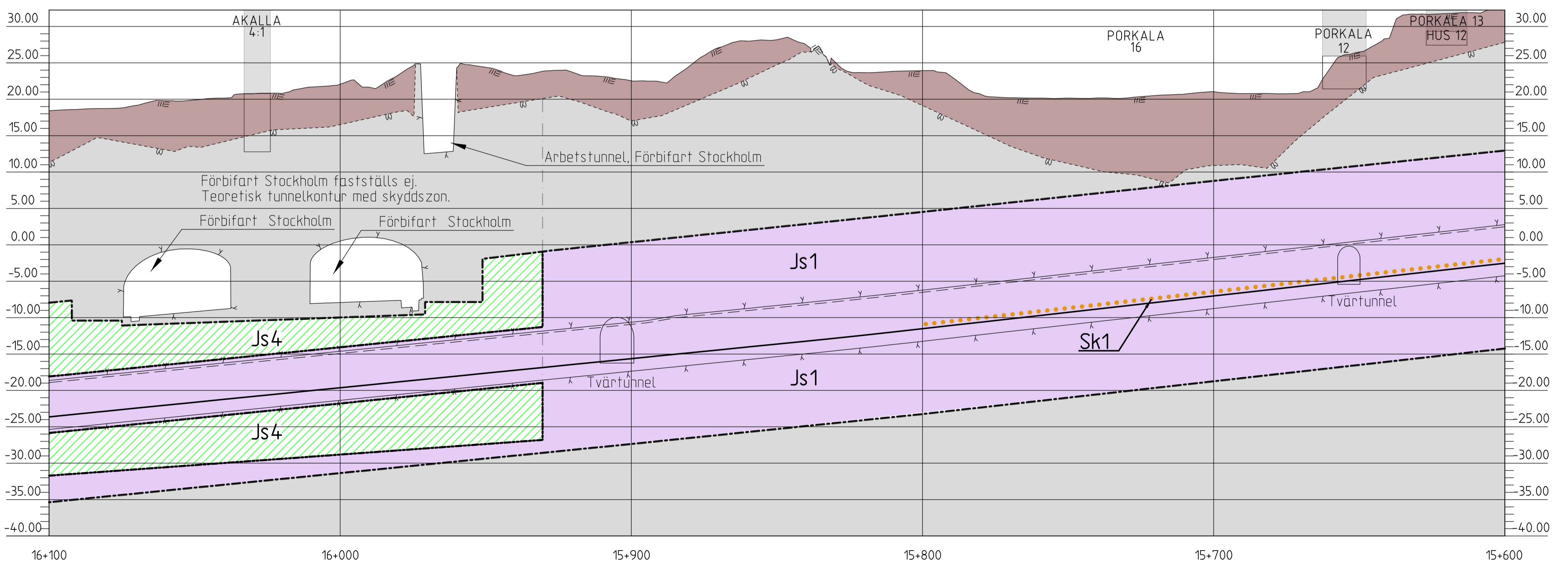
- Illustrationslinje
- Fastighetsgräns
- Rättighetsgräns
- Illustrerad skyddszon för Förbifart Stockholm.

UNDANTAGET FRÅN SKYLDIGHET ATT HA SAMRÅD ENLIGT 12:6 A § MB

Skyldigheten att göra anmälan för samråd enligt 12:6 a § MB gäller inte för de verksamheter och åtgärder som behövs för att bygga järnvägen och som fastställs och ingår i järnvägsmark eller område för tillfällig nyttjanderätt.

INFORMATION (FASTSTÄLLS EJ)

Fastställd plankarta redovisar en skyddszon som kan anpassas till framtida bebyggelse om särskild utredning visar att skyddszonens funktion ej påverkas. Se planbeskrivning, avsnitt 7.1.2 Skyddszon i berg.



GRANSKNINGSHANDLING 2017-06-19

RAMBOLL		TYRÉNS		whita	
Uppdrag nr 256949	Handläggare K. Rehn	Rit/Konst R. Zetterlund	Rev	Ant	Revidering avser
Granskad S. Ljungberg	Godkänd P. Skoglund	Datum 2017-06-19	JÄRNVÄGSPLAN		
Ort Stockholm	Förvaltning för utbyggd tunnelbana STOCKHOLMS LÄNS LÄNDRING		Tunnelbana Akalla-Barkarby Permanent anspråk i mark och utrymmen Mark. KM 16+100-15+600 Plan- och profilkartor		
FUT Handläggare Åsa von Malmborg	Informationsklass K1		Förvaltningsnummer 3230	Format A1	Skala 1:1000
FUT Granskad Åsa Jäverdal	FUT Godkänd Anna Nylén	Datum 2017-06-19	Ritningsnummer M43-3230-11-A1530-00-0248	Nästa bl 249	Rev A

Ritningsfil: D:\S1\256949\3_Arbete\02_Plan\K3_Värdet\240-Permanent\M43-3230-11-A1530-00-0248.dgn
2017-12-12
Tyrens
Plottad av: