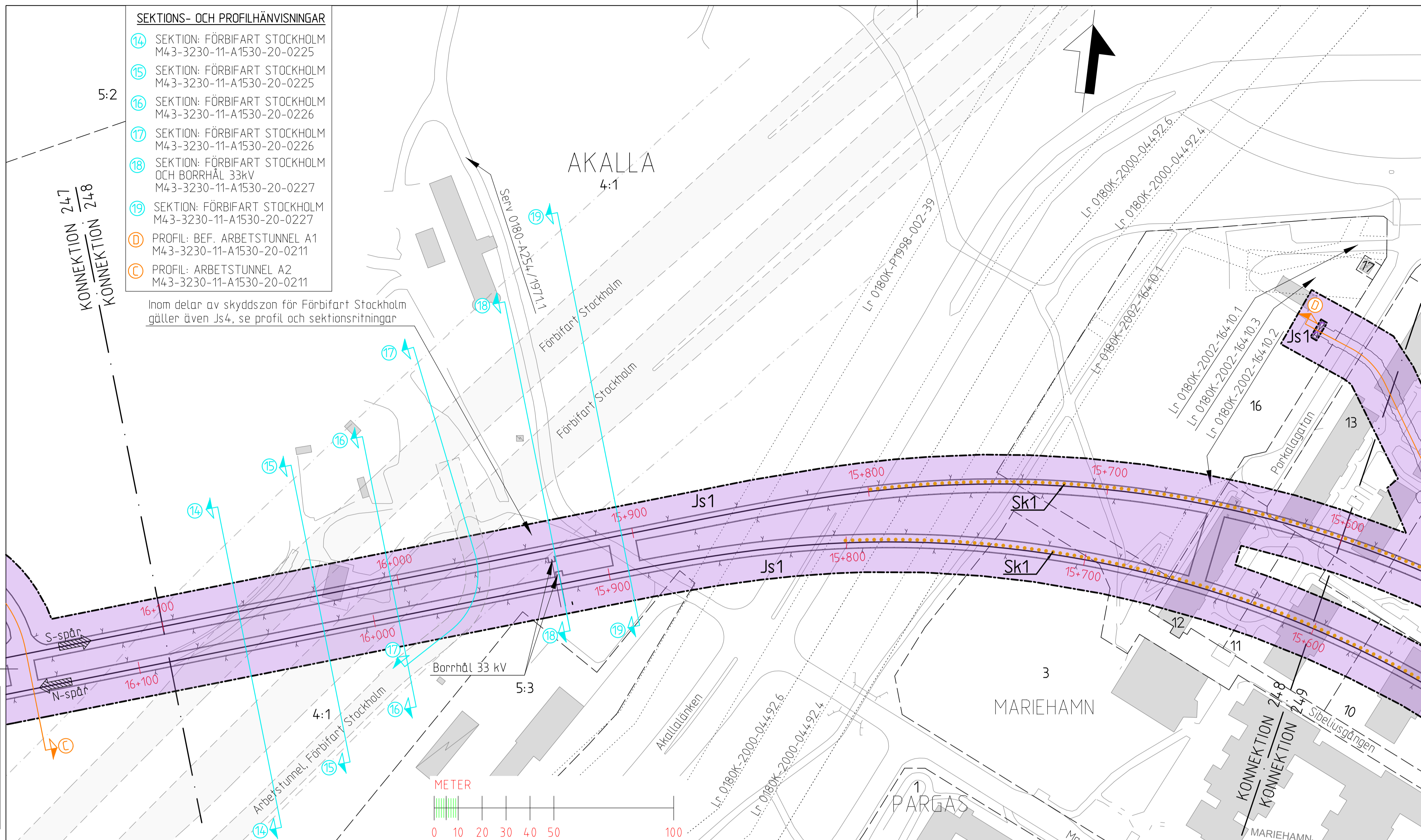


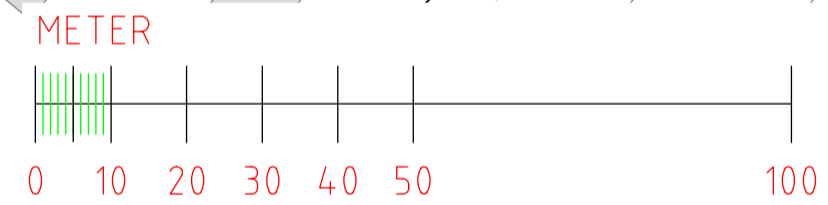
SEKTIONS- OCH PROFILHÄNVISNINGAR

- 14 SEKTION: FÖRBIFART STOCKHOLM
M43-3230-11-A1530-20-0225
- 15 SEKTION: FÖRBIFART STOCKHOLM
M43-3230-11-A1530-20-0225
- 16 SEKTION: FÖRBIFART STOCKHOLM
M43-3230-11-A1530-20-0226
- 17 SEKTION: FÖRBIFART STOCKHOLM
M43-3230-11-A1530-20-0226
- 18 SEKTION: FÖRBIFART STOCKHOLM
OCH BORRHÅL 33kV
M43-3230-11-A1530-20-0227
- 19 SEKTION: FÖRBIFART STOCKHOLM
M43-3230-11-A1530-20-0227
- D PROFIL: BEF. ARBETSTUNNEL A1
M43-3230-11-A1530-20-0211
- C PROFIL: ARBETSTUNNEL A2
M43-3230-11-A1530-20-0211

Inom delar av skyddszon för Förbifart Stockholm gäller även Js4, se profil och sektionssritningar



Denna handling och informationen härin är AB Storstockholms Lokaltrafik:s egendom och får inte användas eller spridas utan tillstånd från SL. Detta gäller även om informationen har offentlig karaktär.



- KOORDINATSYSTEM**
 SYSTEM I PLAN: SWEREF 99 18 00
 SYSTEM I HÖJD: RH2000
- LÄNGDMÄTNING**
 VARJE SPÅR HAR INDIVIDUELL LÄNGDMÄTNING.
- PERMANENTA MARK- OCH UTRYMMESANSPRÅK**
- Gräns för tunnelbaneutrymmen med servitutsrätt.
 - Gräns mellan olika typer av servitutsrätter.
 - Js1 Nytt utrymme för tunnelbana med tillhörande anläggningar under mark, servitutsrätt.
 - Js1 Nytt utrymme för tunnelbana med tillhörande anläggningar ovan mark, servitutsrätt.
 - Js4 Nytt utrymme för tunnelbanans skyddszon som är gemensam med annan anläggnings skyddszon, servitutsrätt.

- SKYDDSÅTGÄRDER**
- Sk1 Stomljuddämpande åtgärder 30dB (A) SLOW.
Km 19+399-16+800 och 15+800-15+288.

- NYA ANLÄGGNINGAR**
-
- 1 Nytt spår med växel.
 - 2 Längdmättningsangivelse.
 - 3 Riktningssymboler.
S-spår, för spår österut.
N-spår, för spår västerut.

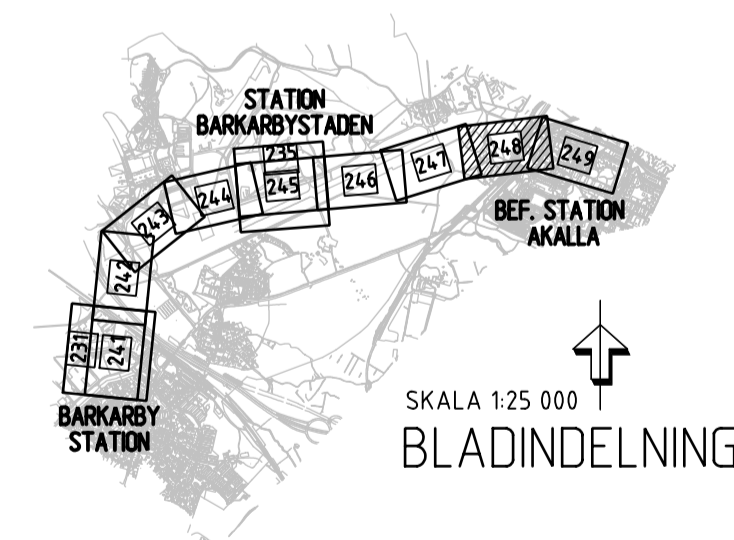
- BERGKONTURER**
- Bergtunnel, teoretisk bergkontur
 - Sektionshänvisning
 - Profilhänvisning

- PROFILKARTA (S-SPÅR), SKALA: 1:1000/1:400.**
- Bergtunnel, teoretisk bergkontur
 - Bergtunnel, invändig bergkontur
 - Projekterad räls överkant
 - Befintlig markyta
 - Tolkad bergyta
 - Tolkad befintlig byggnad
 - Tolkad befintlig grundläggning

- GRÄNSER & ILLUSTRATIONSLINJER**
- Illustrationslinje
 - Fastighetsgräns
 - Rättighetsgräns
 - Illustrerad skyddszon för Förbifart Stockholm.

UNDANTAGET FRÅN SKYLDIGHET ATT HA SAMRÅD ENLIGT 12:6 A § MB.
 Skyldigheten att göra anmälan för samråd enligt 12:6 a § MB gäller inte för de verksamheter och åtgärder som behövs för att bygga järnvägen och som fastställs och ingår i järnvägsmark eller område för tillfällig nyttjanderätt.

INFORMATION (FASTSTÄLLS EJ.)
 Fastställd plankarta redovisar en skyddszon som kan anpassas till framtida bebyggelse om särskild utredning visar att skyddszonens funktion ej påverkas. Se planbeskrivning, avsnitt 7.1.2 Skyddszon i berg.



FASTSTÄLLELSEHANDLING 2018-02-23

Uppdrag nr 256949	Handläggare K. Rehn	Rit./Konst R. Zetterlund	Rev Ant Revidering avser Sign Datum
Granskad S. Ljungberg	Godkänd P. Skoglund	JÄRNVÄGSPLAN	
Ort Stockholm	Datum 2018-02-23		
		Tunnelbana Akalla-Barkarby Permanenta anspråk i mark och utrymmen Mark. KM 16+100-15+600 Plan- och profilkarta	
FUT Handläggare Tony Karlsson	Informationssäkerhetsklass K1	FUT Godkänd Åsa Jäverdal	Förvaltningsnummer 3230
FUT Ort Stockholm	Datum 2018-02-23	Förvaltningsnummer M43-3230-11-A1530-00-0248	Format A1
		Skala 1:1000	Nästa bl Rev 249 -

Ritningsfil: D:\STH\256949\3_Arbete\02_Plan\M43\Utredning\240-Permanent\M43-3230-11-A1530-00-0248.dgn
 2018-02-21
 Tyrens
 Ritad av: