



Blå linje till Barkarby



Mitt i den nya bebyggelsen på Barkarbyfältet placeras två uppgångar

Foto: Nya tunnelbanan

Nya tunnelbanan möter framtida behov

Järfälla, och hela Stockholm växer, vilket innebär en ökad befolkning och behov av smidigare pendling. Utbyggnaden av tunnelbanan är en av åtgärderna för att möta denna utmaning.

Goda tvärförbindelser

Redan innan Stockholmsförhandlingen 2013 då fyra kommuner kom överens om utbyggd tunnelbana och nya bostäder, gjordes parallella utredningar för tunnelbana till Barkarby.

Ett viktigt mål var att skapa goda tvärförbindelser och underlätta arbetspendling från bland annat Kista och Solna, vilket saknas idag.

Ökat resande

I arbetet att bestämma var stationerna ska placeras, och för att få en bild av det framtida behovet av kollektivtrafik, har vi gjort trafikanalyser hur ett tänkbart resande kan se ut. Analyserna har utgått från kommunens planerade bebyggelse i bland annat Barkarbystaden och Veddesta. Prognoserna visar att resandet med kollektivtrafiken ökar mycket där stationerna idag föreslås ligga. Det beror främst på den kraftiga utbyggnaden av bostäder och arbetsplatser som planeras i området.

Optimal sträckning

Under flera år har vi även haft samråd med olika föreningar, organisationer och boende med lokalkännedom och diskuterat den mest optimala sträckningen med kommunen.

Sammantaget visar sig sträckan Akalla till Barkarby station med en ny station i Barkarbystaden, vara det bästa alternativet. Sträckan möjliggör även en framtida utbyggnad mot Hjulsta eller Viksjö.

Viktig knutpunkt

Planerad byggstart för tunnelbana till Barkarby är under 2018. När vi är klara kommer Barkarby station att bli ett viktigt nav för kollektivtrafiken. Buss, tunnelbana, pendeltåg och framtida regionalståg kommer att göra det möjligt att resa vidare till övriga Stockholm och andra orter. Den nya tunnelbanan kommer innebära restidsvinster för sträckningen mellan exempelvis Barkarby station och Kista centrum.

Det här är Stockholmsförhandlingen

Under 2013 tillsattes två förhandlingspersoner av regeringen, med uppdraget att förhandla fram en överenskommelse om utbyggd tunnelbana och ökat bostadsbyggande i Stockholms län.

Överenskommelsen var klar november 2013 och avtal tecknades mellan landstinget, staten, Järfälla kommun, Nacka kommun, Solna stad och Stockholms stad. Projektet finansieras av intäkter från trängselavgifter men avtalsparterna är också med och betalar. Totalt ska de fyra kommunerna bygga 82 000 nya bostäder längs de nya tunnelbanesträckorna.

Har du frågor om nya tunnelbanan?
Du vet väl att du kan ringa oss dygnet runt, veckans alla dagar på tel 08-600 10 00

LÄS MER



Digitalt nyhetsbrev

Anmäl dig på vår webbplats.



Nya tunnelbanan

Läs mer om planerna på nyatunnelbanan.sll.se



Kontakt

Har du frågor? Fyll i formuläret på nyatunnelbanan.sll.se

Bra berg behövs

Tunnelbanan byggs helt under mark och i berg. På det sättet minimerar vi påverkan av den omkringliggande miljön vilket skapar möjligheter för annan markanvändning, till exempel kan bostäder och skolor byggas. En förut-

sättning för att bygga under mark är att det finns gott om berg ovanför tunnarna för att kunna spränga och få berget att hänga ihop. Där vi kommer upp till ytan vid till exempel entréerna är det bra om det inte är för djupt med lera.

Hänsyn måste även tas till andra tunnlar och vägar som Förbifart Stockholm, E18 och Mälardalensbanan men också natur- och kulturvärden som Igelbäcken.



Tunnelbanans insida

Iréne Westman är en av de konstnärer som har i uppdrag att utforma en av de nya tunnelbanestationerna, hennes station är Barkarby station. Trots att själva stationen ännu inte har börjat byggas pågår arbetet med den konstnärliga gestaltningen för fullt.

Stationens konstnärliga gestaltning består bland annat av fem skulpturer uttagna ur ett och samma stenblock i granit. Skulpturerna ska formas till tre meter höga tecken – inspirerade av

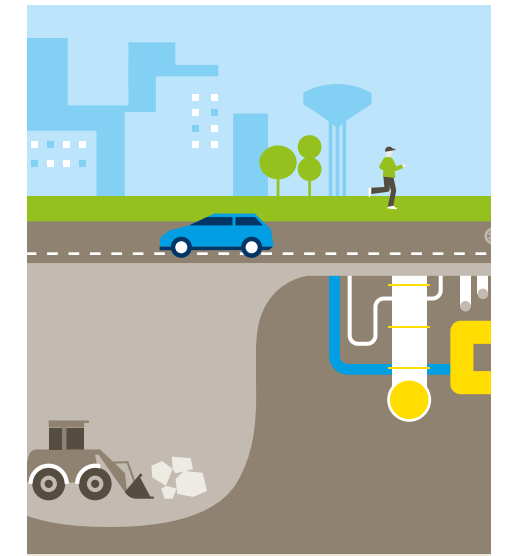
Irénes uppväxtplats på Höga Kusten - och skrift- och bildspråk från Egypten.

Tunga stenblock

Stenarbeten måste göras tidigt i planeringen av tunnelbanestationen. Med tanke på att skulpturerna väger flera ton krävs förstärkningar i plattformarna. I det arbetet har Iréne ett nära samarbete med konstruktörer och arkitekter.

Långpendling

Under den varma årstiden har Iréne pendlat mellan hemmet i Stockholm och Konstnärernas kollektivverkstad i Hamburgsund i Bohuslän där själva skapandet äger rum. Nu har hon packat ihop för säsongen och planerar det fortsatta arbetet hemifrån ritbordet.



Förberedande arbeten 2018

Blå linje till Barkarby närmar sig byggstart. I början av nästa år sätter vi i gång med de förberedande arbetena inför byggstarten senare under året.

Förberedande arbeten sker i anslutning till arbetstunnlarna i Veddesta och på Barkarbyfältet.

Vi kommer bland annat dra fram vatten, el och avlopp till våra arbetsplatser ute på fältet där det idag inte finns några ledningar. Vi behöver också söka bygglov för de byggnader vi behöver ställa upp inne på våra arbetsområden. Arbetsområdena kommer bli ordentligt inhägnade med stängsel eller plank.

Miljödomsförhandlingar är klara

Under september genomfördes förhandlingar i mark- och miljödomstolen vid Nacka tingsrätt. Förhandlingarna är en viktig milstolpe och handlar om villkor för störande arbeten och den grundvattenpåverkan som kommer att pågå när vi bygger. Vi har redogjort för hur vi kommer att ta hand om detta på ett

ansvarsfullt sätt. Domstolen meddelar miljödomen i slutet av november. Tunnelbana till Barkarby är den första av de nya tunnelbanesträckningarna som domstolen prövat. I början av 2018 väntas förhandlingar inledas för delen Odenplan till Arenastaden.



PRELIMINÄR TIDPLAN FÖR PROJEKTET

PLANPROCESS BYGGPROCESS

2013

Stockholmsöverenskommelsen

2014

Samråd om sträckning och stationer

2015

Markundersökningar påbörjas

2015

Beslut i landstingsstyrelsen om lokaliseringstudering

2015

Samråd

2015

Tillståndsansökan miljödom

2016

Kompletterande samråd

2016

Kompletterande tillståndsansökan miljödom

2017

Granskning av järnvägsplan

2017

Miljödom

2018

Förberedande arbeten påbörjas

2018

Fastställd järnvägsplan och antagna detaljplaner

2018

Planerad byggstart. Byggtid cirka sex år.

Här är vi nu



Två mil nya spår och elva nya stationer

Nu bygger vi ut tunnelbanan med 2 mil nya spår och 11 nya stationer så att avstånden blir mindre när Stockholm blir större. Det behövs för att 82 000 bostäder med bra kommunikationer ska kunna byggas

i Järfälla, Nacka, Solna och Stockholm. Satsningen görs gemensamt av Stockholms läns landsting, Järfälla kommun, Nacka kommun, Solna stad, Stockholms stad och Trafikverket.



Se filmen om nya tunnelbanan på nyatunnelbanan.sll.se