



Information om sommarens arbeten i Hökarängen

Förvaltning för utbyggd tunnelbana

Hej och välkomna!



Emanuel Wahlström
Kommunikatör



Marie Olsson-Fredell
Projektchef



Knut Urtel
Projektledare
Berg och Anläggning



Cornelia Stüffe Park
Handläggare
omgivningspåverkan



Emanuel Wahlström
Kommunikatör,
utbyggd depå i Högdalen

Syfte och mål för informationsmötet

Vi vill att ni efter mötet ska veta mer om följande:

- Vilka arbeten som ska genomföras
- En ungefärlig tidplan
- Vilka störningar som kan förväntas
- Vilka som kommer att få erbjudande om tillfällig vistelse
- Våra informationskanaler
- Hur man kontaktar förvaltningen



Fråga på!

- Du kan ställa dina frågor i möteschatten
- Frågorna kommer att besvaras på lämpligt ställe under presentationen
- Väckigt specifika eller personliga frågor kan du ställa till våra handläggare på epost eller till SL Kundtjänst på 08-600 10 00
- Lämna inga personuppgifter i chatten





Marie Olsson-Fredell
Projektchef,
utbyggd depå i Högdalen

Depån är hjärtat i tunnelbanan

- Den nya tunnelbanan behöver många nya tåg
- För att ta hand om tågen behövs det mer plats i depåerna
- Vi bygger ut Högdalsdepån för att klara av framtidens behov



Vad händer i en depå?

- Parkering
- Städning
- Reparationer
- Service
- Klottersanering





T Högdalen

T Gubbängen

Arbetstunnel

Högdalsdepån

Anslutning Hökarängen

Utbyggd depå

Ny tunnel till depån

Pendeltåg

Trollesundsskogen

Högdalen

Stallarholmsvägen

Idrotts

Örbyleden

Koloni-
område

Söderledskyrkan

Gubbängsfäl

Örbyleden

Högdalenverket

Högdalstopparna

Vattentorn

Fagersjövägen

Hökarängen

Koloniområde

Magelungsvägen

Fagersjö

Pepparvägen

2,5

kilometer spårtunnel

2026

driftstart

3

linjer kan servas

26

nya tåg i systemet

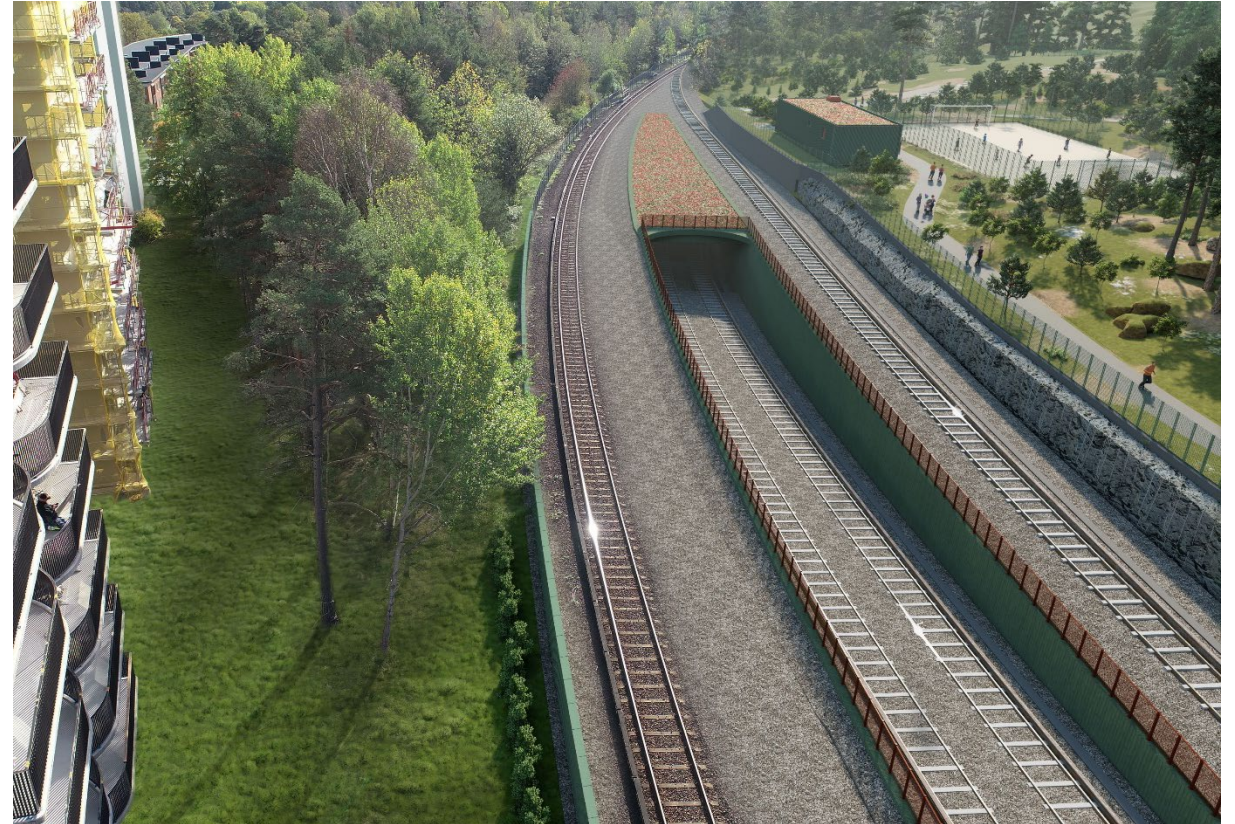


Knut Urtel

Projektledare berg och
anläggning, utbyggd depå i
Högdalen

Vad gör vi mellan Saltvägen och Lingvägen?

- Här ska den nya tunneln ansluta till Grön linjes Farstagren
- Sommaren 2023 kommer vi att stänga av trafiken och arbeta i spårområdet



Preliminär tidplan sommaren 2023

- **Sprängarbeten**
Löpande under sommaren
- **Tunnelbanetrafiken mot Farsta strand stängs av**
Natten mot 26 juni (Fast)
- **Banarbeten**
Slutet av juni – Början av juli
- **Spontarbeten i spårområdet**
Juli
- **Schakt- och svetsarbeten**
Slutet av juli – början av augusti
- **Banarbeten**
Mitten av augusti
- **Tunnelbanetrafiken mot Farsta strand återupptas**
Natten mot 20 augusti (Fast)

Tunnelbanan stängs av

- Tunnelbanan mellan Hökarängen och Farsta strand kommer att vara avstäng mellan den 26 juni och 19 augusti
- Trafiken ersätts med buss
- Planera din resa på sl.se



Arbetstider

- Ordinarie arbetstider ovan jord är vardagar klockan 07-19
- Helger och andra tider på dygnet kan vi också arbeta, men då får arbetet inte låta lika mycket



Andra tider vid behov

- För att säkerställa att arbetet blir klart i tid kan vi behöva göra bullrande arbeten även utanför ordinarie arbetstid
- Kräver dialog med tillsynsmyndigheten
- Om det blir aktuellt kommer du att få information innan arbete utanför ordinarie arbetstid startar



Olika arbetsmoment

Sprängarbeten

- Sprängarbetet ovan jord startade i februari
- Arbetet kommer att pågå till och med slutet av 2023
- Om du vill veta när vi ska spränga kan du anmäla dig till våra spräng-sms



Preliminär tidplan borr- och sprängarbeten



Banarbeten

- Innan arbetet i spårområdet kan börja måste spåren kopplas ur (Start 26 juni till början av juli)
- När arbetet är klart ska spåren kopplas in igen (Start mitten av augusti till den 19 augusti)
- Det förekommer bullrande arbetsmoment



Spontarbeten

- En spont är en stödjande konstruktion som borrar ned i marken för att stabilisera underlaget
- Vi kommer att göra spontarbeten i spårområdet mellan Saltvägen och Lingvägen i juli
- Spontning är ett bullrande arbete som låter mycket





Kumminvägen

Lingvägen




In- och utfart

Här byggs sponten

Muskotvägen

Här byggs sponten

Korintvägen

-  Ny tunnel till depån
-  Spontarbeten
-  Arbetsområde

Preliminär tidplan för området 2023-2025

- **Sprängarbeten ovan jord**
Februari 2023 – November 2023
- **Sommararbeten**
Juni – Augusti 2023
- **Sprängarbeten under jord
(tunnelarbeten)**
Vår 2024 – Höst 2024
- **Arbetsområdet tas ned**
Våren 2025



Preliminär tidplan tunnelarbeten

Vår 2023

Sommar 2023

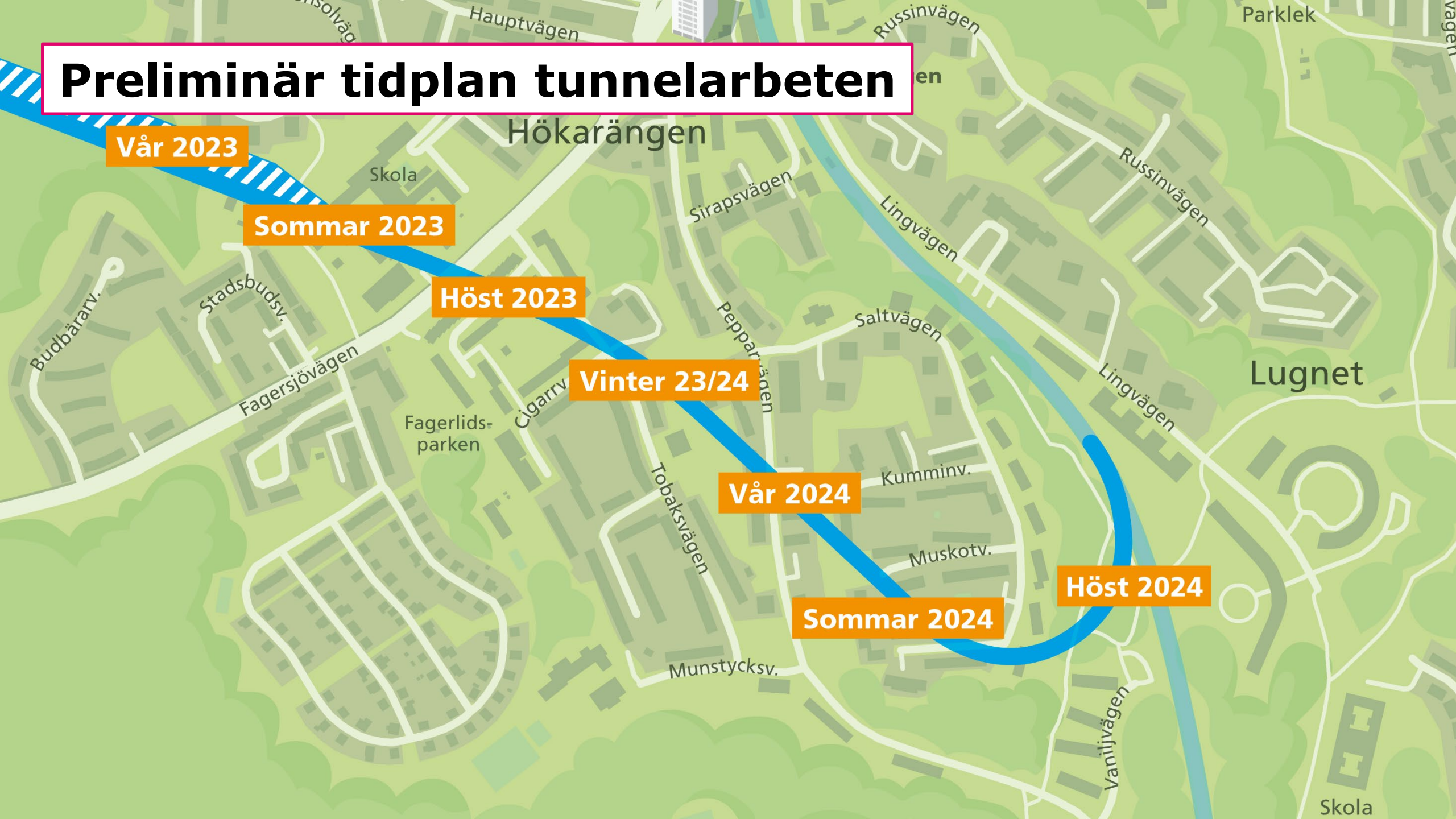
Höst 2023

Vinter 23/24

Vår 2024

Sommar 2024

Höst 2024





Cornelia Stüffe Park
Handläggare
omgivningspåverkan,
utbyggd depå i Högdalen

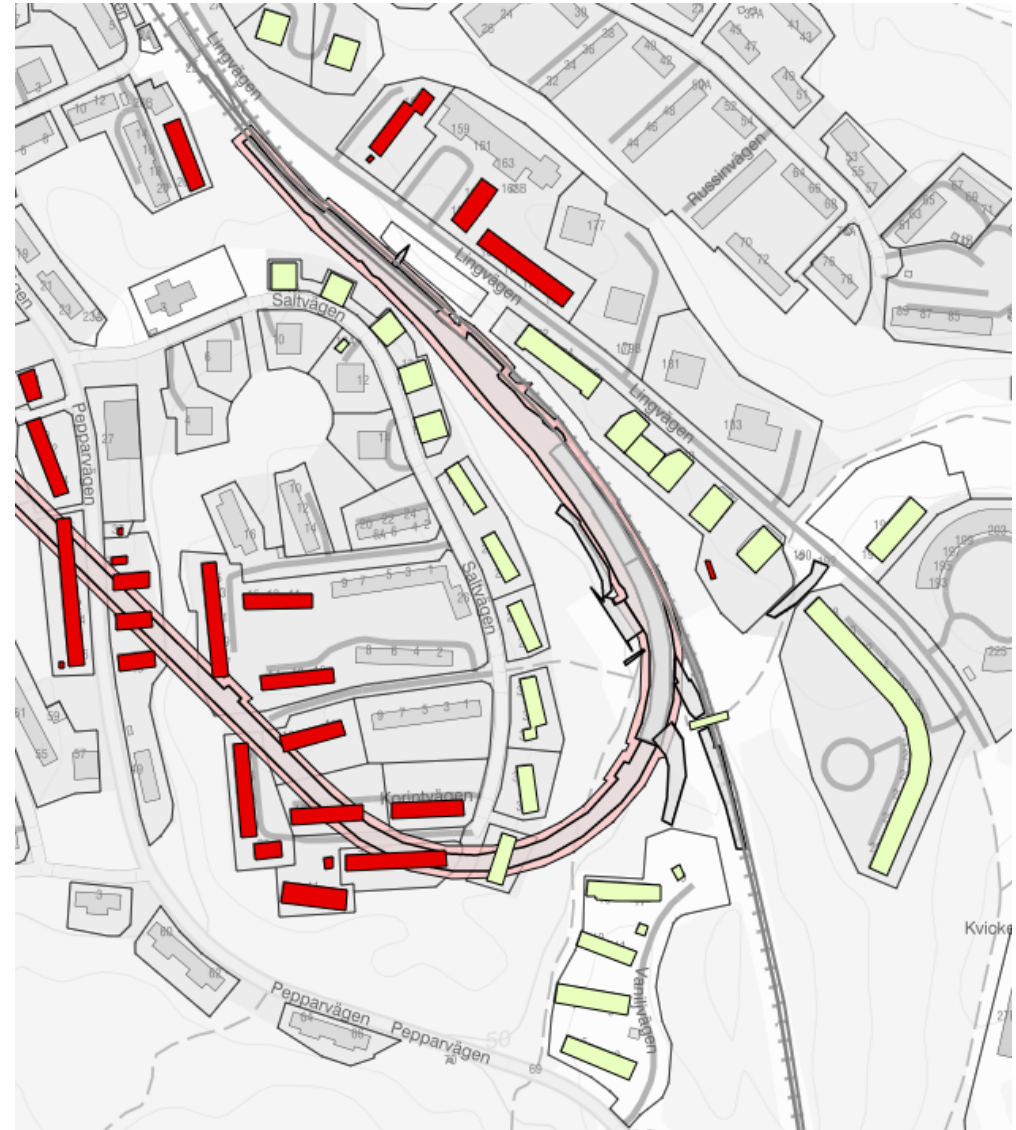
Så håller vi koll

- Vi besiktigar alla fastigheter nära sprängarbetet enligt Svensk standard
- Eventuella mellanbesiktningar
- Bullermätningar
- Vibrationsmätningar
- Grundvattenmätningar

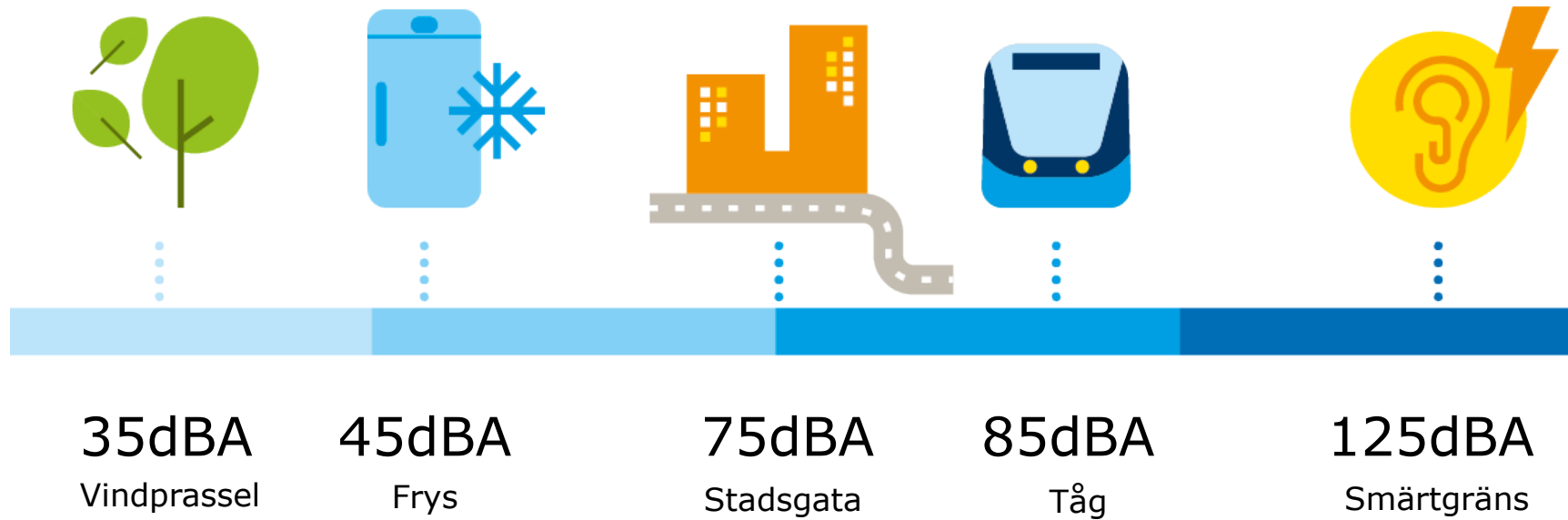


Besiktningssområde

- Grön = har besiktigats
- Röd = Ska besiktigas

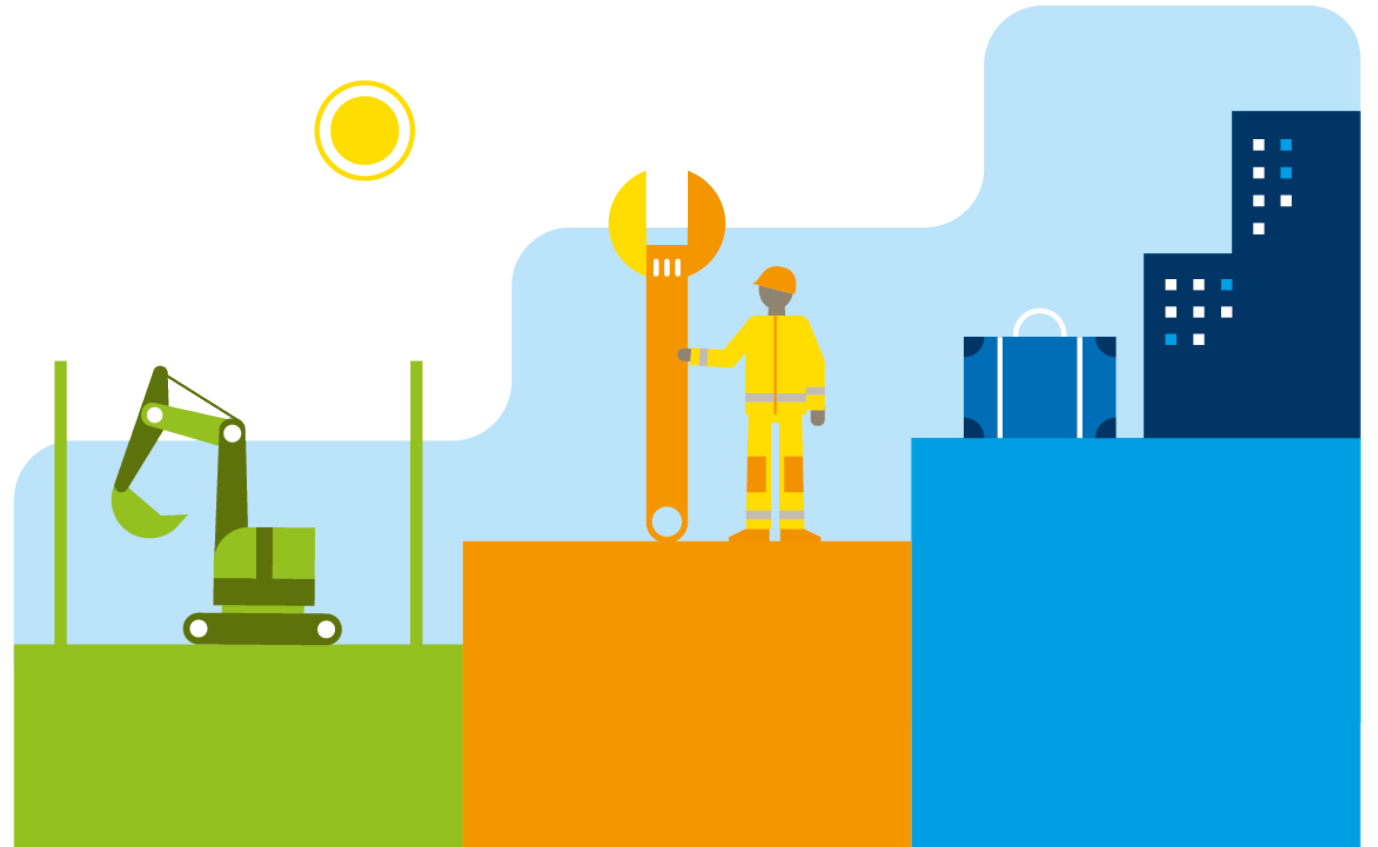


Hur mycket låter det?



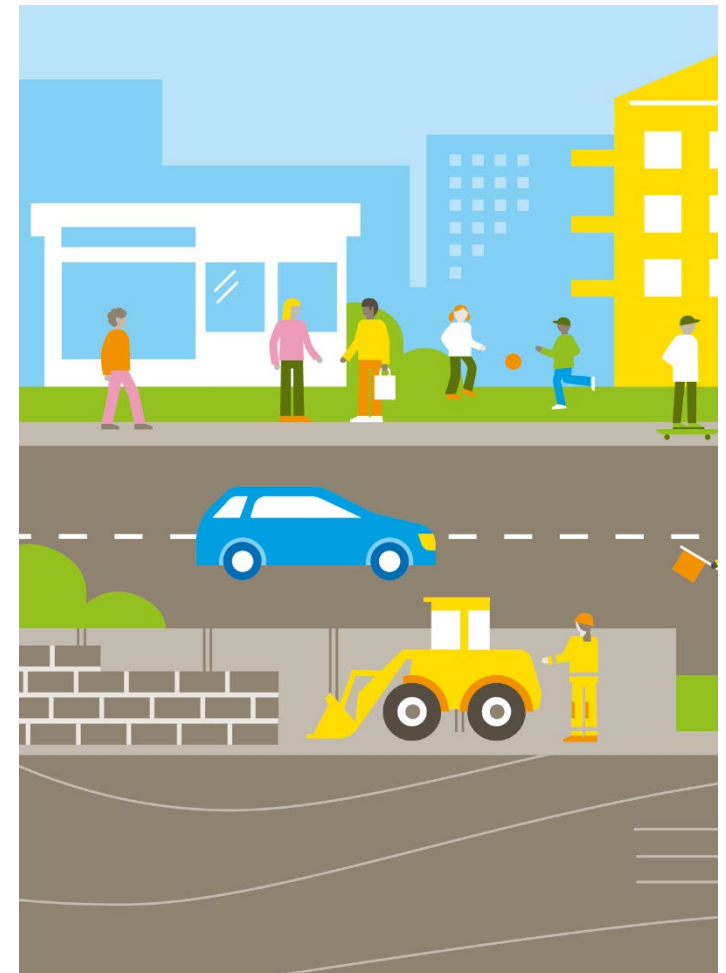
Störningar, vad kan vi göra?

- Dämpa bullerkällan
- Byta arbetsmetod
- Erbjuder tillfällig vistelse



Tillfällig vistelse

- Vi skickar ut erbjudande om tillfällig vistelse till boende som riskerar att beröras av buller över riktvärdet
- Tillfällig vistelse betyder att vi står för tillfälligt boende på hotell eller kontorsplats under störningsperioden
- Lösningar anpassade efter individuella behov



Tillfällig vistelse

- Markerade lägenheter med fönster mot spårområdet riskerar att få överskridna riktvärden under sommaren
- Hur länge riktvärdet för buller kommer att överskridas varierar
- Kontakta oss för en mer detaljerad prognos för din adress





Emanuel Wahlström
Kommunikatör,
utbyggd depå i Högdalen

Två typer av sms



Spränginformation

- 30 minuter innan sprängning
- Anmälan krävs



Bygginformation

- Skickas vid behov
- Får du automatiskt

Andra sätt att få information

- nyatunnelbanan.se
- Bygginformation i brevlådan
- Nyhetsbrev
- Öppet hus
- Sms
- Skyltar/plank
- Portanslag
- Facebook



Kontakta oss

- SL Kundtjänst har öppet dygnet runt
- Besök nyatunnelbanan.se/kontakt
eller ring 08-600 10 00

Tack för i dag!

