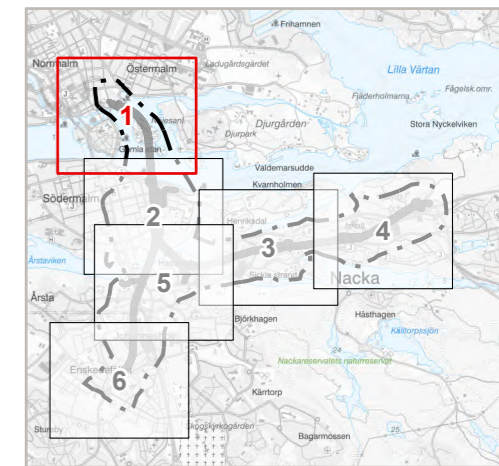


Teckenförklaring

- ▲ Grundvattenrör övre magasin (18 st)
- ▼ Grundvattenrör undre magasin (27 st)
- ▽ Grundvattenrör som är torrt (2 st)
- ▽ Grundvattenrör i berg (0 st)
- Energibrunn (4 st)
- Infiltrationsanläggning (1 st)
- Tunnelbaneanläggning
- ⋯ Influensområde för grundvatten



Tunnelbana från Kungsträdgården till Nacka och Söderort

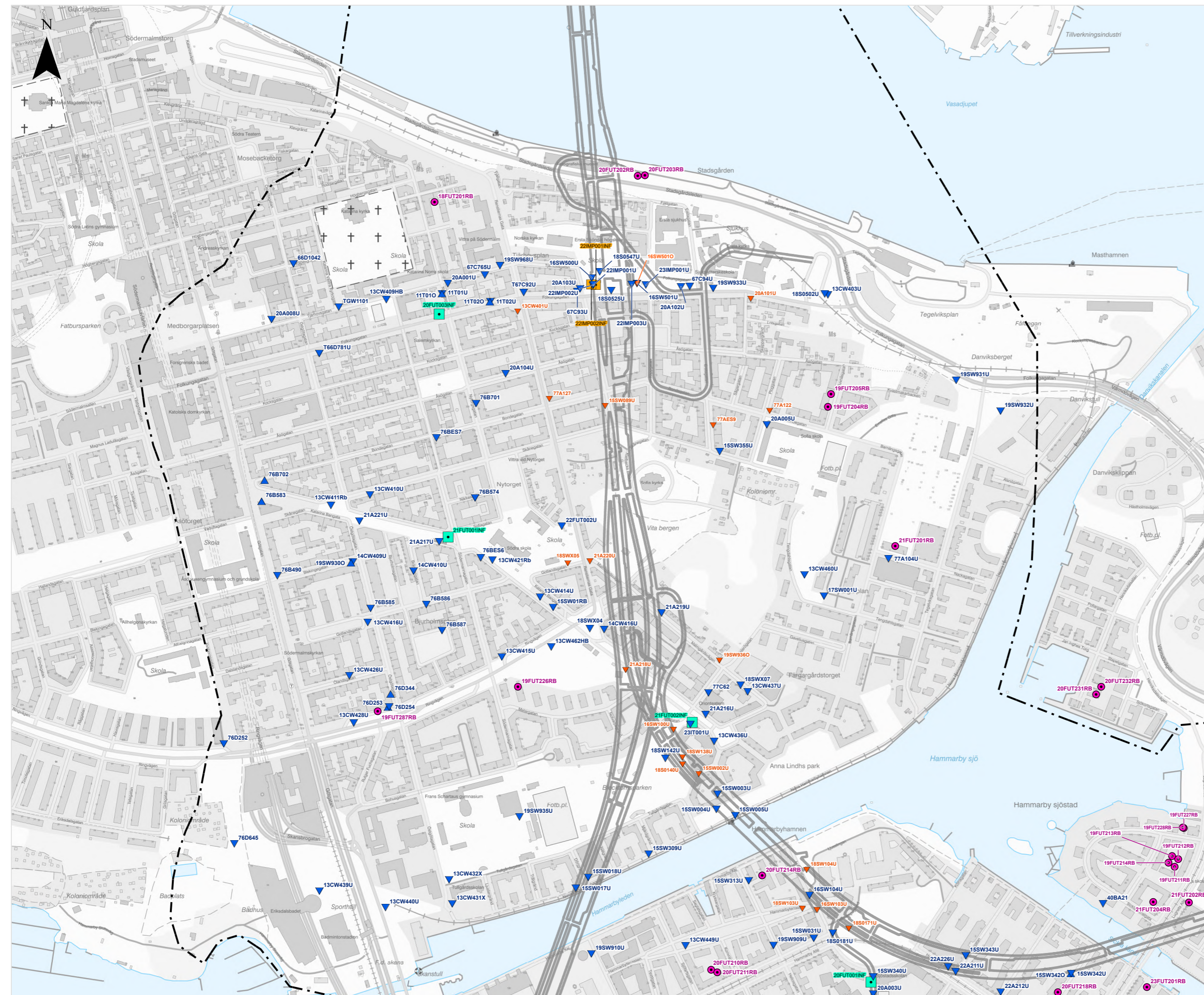
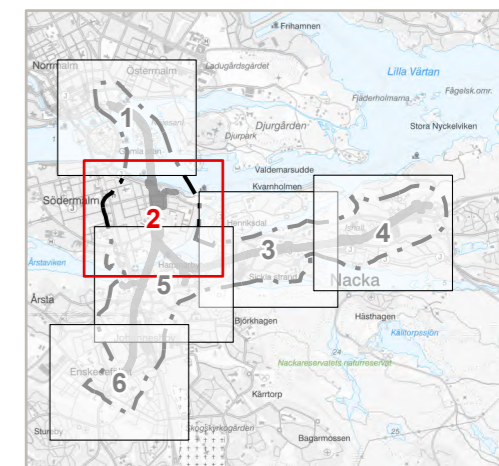
Sida 2 av 6

2023-07-10
 Skala (A3): 1:7 000
 Koordinatsystem: SWEREF99 18 00
 Ritad av: E. Meyer
 0 25 50 100 150 200
 m

© Lantmäteriet, Geodatasamverkan
 © Open Stockholm

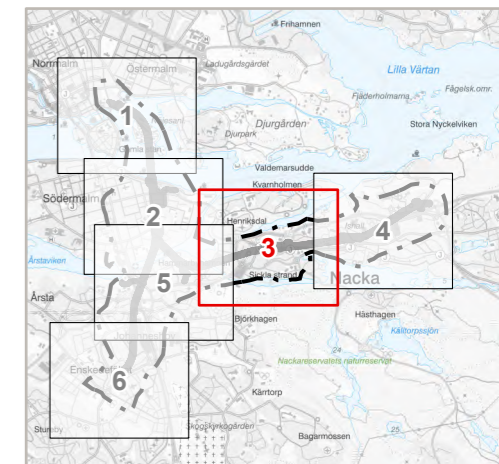
Teckenförklaring

- ▲ Grundvattenrör övre magasin (8 st)
- ▼ Grundvattenrör undre magasin (96 st)
- ▽ Grundvattenrör som är torrt (19 st)
- ▽ Grundvattenrör i berg (0 st)
- Energibrunn (23 st)
- Infiltrationsanläggning (4 st)
- Entreprenörens infiltrationsanläggning (2 st)
- Tunnelbaneanläggning
- ⋯ Influensområde för grundvatten



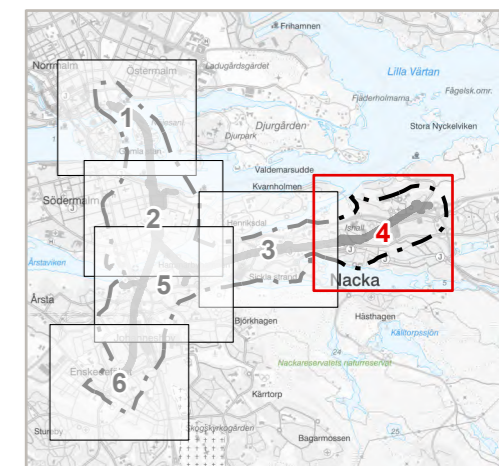
Teckenförklaring

- ▲ Grundvattenrör övre magasin (7 st)
- ▼ Grundvattenrör undre magasin (74 st)
- ▽ Grundvattenrör som är torrt (6 st)
- ▽ Grundvattenrör i berg (0 st)
- Energibrunn (43 st)
- Infiltrationsanläggning (3 st)
- Entreprenörens infiltrationsanläggning (2 st)
- Tunnelbaneanläggning
- ⋯ Influensområde för grundvatten



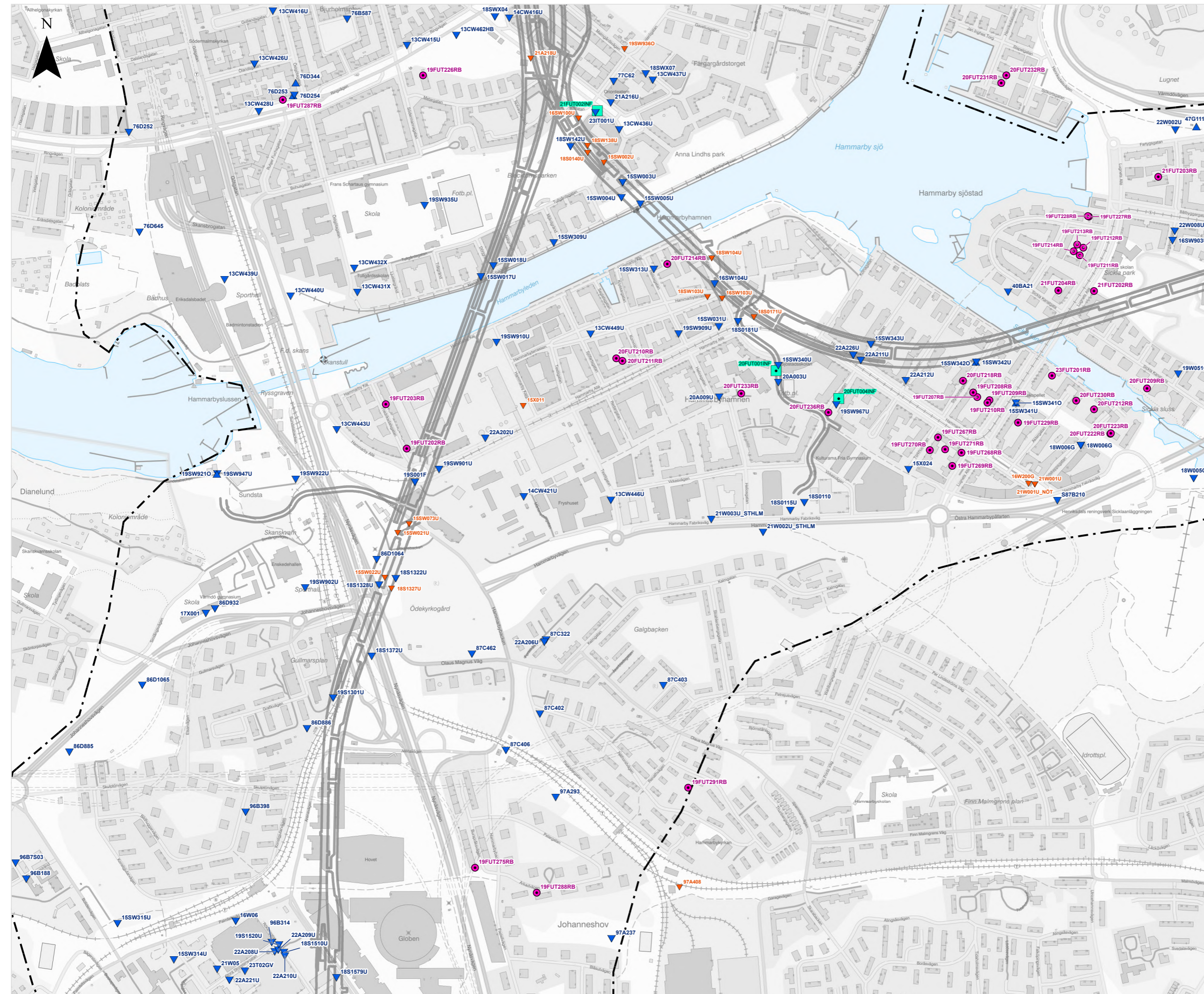
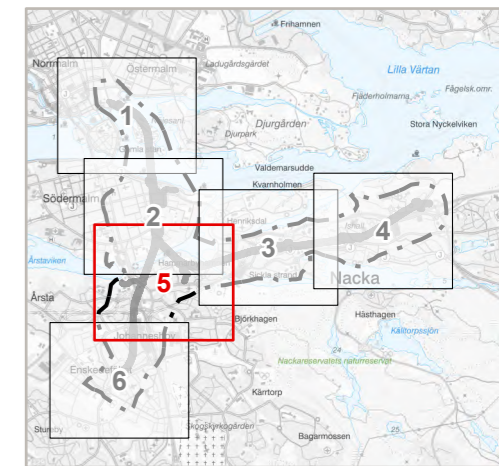
Teckenförklaring

- ▲ Grundvattenrör övre magasin (2 st)
- ▼ Grundvattenrör undre magasin (62 st)
- ▽ Grundvattenrör som är torrt (8 st)
- ▽ Grundvattenrör i berg (0 st)
- Energibrunn (43 st)
- Infiltrationsanläggning (4 st)
- Entreprenörens infiltrationsanläggning (2 st)
- Tunnelbaneanläggning
- ⋯ Influensområde för grundvatten



Teckenförklaring

- ▲ Grundvattenrör övre magasin (6 st)
- ▼ Grundvattenrör undre magasin (106 st)
- ▽ Grundvattenrör som är torrt (19 st)
- ▽ Grundvattenrör i berg (0 st)
- Energibrunn (40 st)
- Infiltrationsanläggning (3 st)
- Tunnelbaneanläggning
- - - Influensområde för grundvatten



Teckenförklaring

- ▲ Grundvattenrör övre magasin (1 st)
- ▼ Grundvattenrör undre magasin (96 st)
- ▽ Grundvattenrör som är torrt (1 st)
- ▼ Grundvattenrör i berg (0 st)
- Energibrunn (75 st)
- Infiltrationsanläggning (4 st)
- Tunnelbaneanläggning
- - - - - Influensområde för grundvatten

