

Teckenförklaring

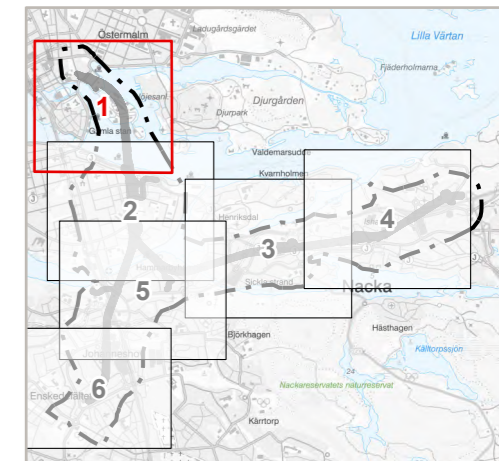
- Lågpunkt
- Lågpunkt med pumpbrunn
- VA-station
- Bergtunnel, befintlig tunnel
- ⌋ Influensområde för grundvatten

Mätbamm (9300-G22-23-00001 PM Mätbamm, 2021-07-05)





- Permanent
- Permanent Avledande

Delsträcka för inläckage



- 1a, Blasieholmen
- 1b, Skeppsholmen
- 2a, Sofia
- 2b och 2c, Katarina bangata
- 3a, Gullmarsplan
- 3b, Slakthusområdet
- 4a, Luma
- 4b, Sickla
- 4c, Nacka
- Saltsjön





Teckenförklaring

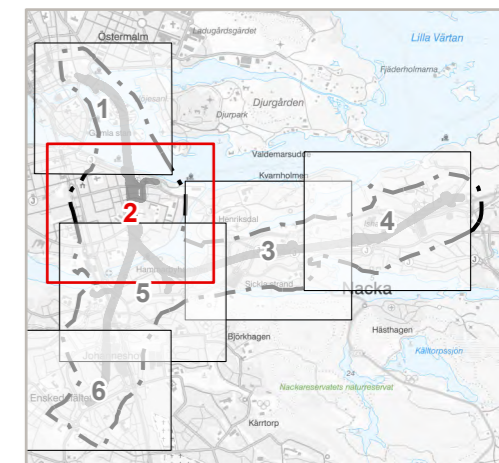
-  Lågpunkt
-  Lågpunkt med pumpbrunn
-  VA-station
-  Influensområde för grundvatten

**Mättdamm (9300-G22-23-00001 PM
 Mättdamm, 2021-07-05)**

-  Permanent
-  Permanent Avledande

Delsträcka för inläckage

-  1a, Blasieholmen
-  1b, Skeppsholmen
-  2a, Sofia
-  2b och 2c, Katarina bangata
-  3a, Gullmarsplan
-  3b, Slakthusområdet
-  4a, Luma
-  4b, Sickla
-  4c, Nacka
-  Saltsjön



2140-P11-32-00002

Kontrollprogram för vattenverksamhet

Bilaga 4. Observationspunkter för inläckande grundvatten i bergtunnlar

Tunnelbana från Kungsträdgården till Nacka och Söderort

Sida 3 av 6

Datum: 2023-07-10

Skala (A3): 1:8 000

Koordinatsystem: SWEREF99 18 00

Ritad av: E. Meyer

0 25 50 100 150 200
m

© Lantmäteriet, Geodatasamverkan

© Open Stockholm

Teckenförklaring

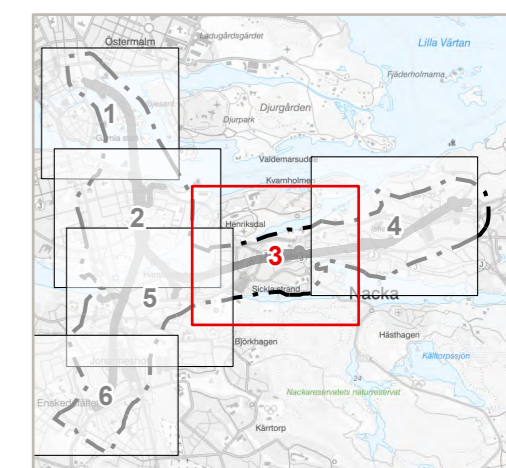
- Lågpunkt
- Lågpunkt med pumpbrunn
- VA-station
- ⋯ Influensområde för grundvatten

Mättdamm (9300-G22-23-00001 PM Mättdamm, 2021-07-05)

- Permanent
- Permanent Avledande

Delsträcka för inläckage

- 1a, Blasieholmen
- 1b, Skeppsholmen
- 2a, Sofia
- 2b och 2c, Katarina bangata
- 3a, Gullmarsplan
- 3b, Slakthusområdet
- 4a, Luma
- 4b, Sickla
- 4c, Nacka
- Saltsjön



Teckenförklaring

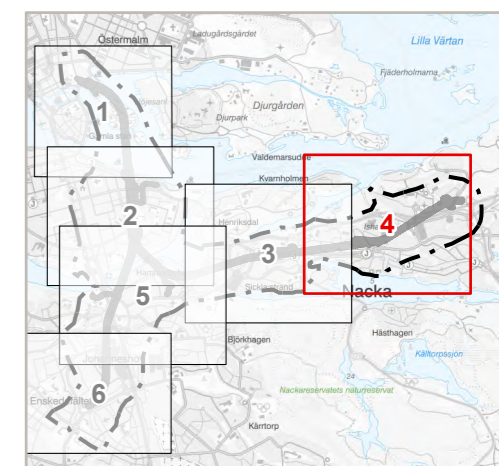
- Lågpunkt
- Lågpunkt med pumpbrunn
- VA-station
- ⋯ Influensområde för grundvatten

Mättdamm (9300-G22-23-00001 PM Mättdamm, 2021-07-05)

- Permanent
- Permanent Avledande

Delsträcka för inläckage

- 1a, Blasieholmen
- 1b, Skeppsholmen
- 2a, Sofia
- 2b och 2c, Katarina bangata
- 3a, Gullmarsplan
- 3b, Slakthusområdet
- 4a, Luma
- 4b, Sickla
- 4c, Nacka
- Saltsjön



Teckenförklaring

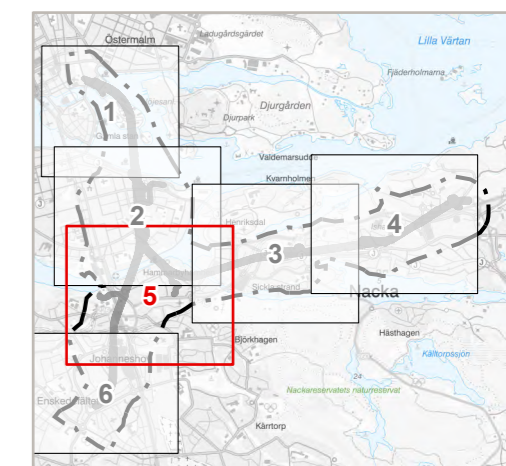
- Lågpunkt
- Lågpunkt med pumpbrunn
- VA-station
- ⋯ Influensområde för grundvatten

Mättdamm (9300-G22-23-00001 PM Mättdamm, 2021-07-05)

- Permanent
- Permanent Avledande

Delsträcka för inläckage

- 1a, Blasieholmen
- 1b, Skeppsholmen
- 2a, Sofia
- 2b och 2c, Katarina bangata
- 3a, Gullmarsplan
- 3b, Slakthusområdet
- 4a, Luma
- 4b, Sickla
- 4c, Nacka
- Saltsjön



Teckenförklaring

- Lågpunkt
- Lågpunkt med pumpbrunn
- VA-station
- Influensområde för grundvatten

**Mättdamm (9300-G22-23-00001 PM
 Mättdamm, 2021-07-05)**

- Permanent
- Permanent Avledande

Delsträcka för inläckage

- 1a, Blasieholmen
- 1b, Skeppsholmen
- 2a, Sofia
- 2b och 2c, Katarina bangata
- 3a, Gullmarsplan
- 3b, Slakthusområdet
- 4a, Luma
- 4b, Sickla
- 4c, Nacka
- Saltsjön

