

PM Hydrogeologi

Bilaga C6

Trafikverkets och kommunens anläggningar

Miljöprovning för tunnelbana från Fridhemsplan till Älvsjö

Titel: PM Hydrogeologi– Bilaga C6 Trafikverkets och kommunens anläggningar

Konsult: Sweco Sverige AB

Författare: Tomas Thorén, Kristoffer Johansson

Projektledare: Kajsa Nilsson, förvaltning för utbyggd tunnelbana (FUT)

Bilder & illustrationer: Sweco och Region Stockholm om inte annat anges.

Dokument ID: 7300-G721-23-00001_bilaga 6

Diarienummer: FUT 2021-1095

Utgivningsdatum: 2024-12-16

Distributör: Region Stockholm, förvaltning för utbyggd tunnelbana

Box 454 36, 104 31 Stockholm. Tel: 08-123 100 00.

E-post: registrator.fut@regionstockholm.se

PM Hydrogeologi Bilaga C6.2 Förteckning över Trafikverkets och kommunens anläggningar

I tabellen nedan listas objekt från Bro och tunnelförvaltningssystemet, BATMAN, hämtade under perioden april-maj 2024. Objekten omfattar konstruktionshuvudtyper Stationsbyggnad mm, Bro och Tråg med status Byggd. Tabellen innehåller även objekt, av andra konstruktionshuvudtyper, som Trafikverket uttalat sig bör inkluderas.

Kolumnen "Anläggningsområde" avser område som visas på bilaga C6.1, *Karta över Trafikverkets och kommunens anläggningar*. Kolumnen "Känslighetsklass grundläggning" är bedömd utifrån angivna uppgifter om Grundläggningssätt och Grund.

I vissa fall har det gjorts ytterligare bedömningar – utifrån andra faktorer såsom jordart, jorddjup och förutsättningar kring anläggningen. Dessa anges som "Okänd grundläggning, bedöms vara ej sättningskänslig".

Anläggnings-område	Namn	Funktionstyp	Ägare	Förvaltare	Grundläggningssätt	Grund	Känslighetsklass grundläggning	Övrigt
1	Svarvargatan nr 15, gångbanedäck	Gatudäck	Stockholms stad	Stockholms stad	Platta naturlig botten	Berg	Ej sättningskänslig	
1	S:t Eriksbron. (Vid kv. Kättingen)	Vägbro	Stockholms stad	Stockholms stad	Grundlagd på annan konstruktion	Berg	Ej sättningskänslig	
1	S:t Eriksgatan 54-56 framför kv Roddaren nr 50	Gatudäck	Stockholms stad	Stockholms stad	Platta naturlig botten, Grundlagd på annan konstruktion	Berg, Uppgift okänd	Ej sättningskänslig	
1	Trappor mellan Kungsholms Strand och Fridhemsgatan	Trappa	Stockholms stad	Stockholms stad	Uppgift okänd	Uppgift okänd	Okänd grundläggning, bedöms vara ej sättningskänslig	
1	S:t Eriksgatan 58-60 framför kv Roddaren nr 38.	Gatudäck	Stockholms stad	Stockholms stad	Grundlagd på annan konstruktion	Uppgift okänd	Okänd grundläggning, bedöms vara ej sättningskänslig	
2	Fleminggatan - s:t Eriksgatan. Gatudäck	Gatudäck	Stockholms stad	Stockholms stad	Platta naturlig botten	Berg	Ej sättningskänslig	
3	Polhemstrappan	Trappa	Stockholms stad	Stockholms stad	Uppgift okänd	Uppgift okänd	Okänd grundläggning, bedöms vara ej sättningskänslig	
4	Gångtunnel vid station Thorildsplan, utgång mot Rålambshovsparken	Gångtunnel i stationsbyggnad	Stockholms stad	Stockholms stad	Platta naturlig botten	Berg	Ej sättningskänslig	Har tidigare ägts av SL med IdNr2 11-1684, övertogs 2014
4	Drottningholmsvägen öster om Fredhällsmotet. stödmur 14. gatudäck	Gatudäck	Stockholms stad	Stockholms stad	Platta naturlig botten, Platsgjutet betongpåle	Berg	Ej sättningskänslig	Har tidigare ägts av SL. Tillhör från 2014 Stockholms Stad. Ingår numera under IdNr2 52-4-0128
4	Gångtunnel vid station Thorildsplan, utgång mot Thorildsvägen	Järnvägsbro	Stockholms stad	Stockholms stad	Platta naturlig botten	Berg	Ej sättningskänslig	

PM Hydrogeologi Bilaga C6.2 Förteckning över Trafikverkets och kommunens anläggningar

Anläggnings- område	Namn	Funktionstyp	Ägare	Förvaltare	Grundläggningsätt	Grund	Känslighetsklass grundläggning	Övrigt
4	Station Thorildsplan utgång Rålambshovsparken, gångramp	Stationsbyggnad under jord	Stockholms stad	Stockholms stad	Uppgift okänd	Uppgift okänd	Okänd grundläggning, bedöms vara ej sättningskänslig	Har tidigare ägts av SL med IdNr2 11-1684, övertogs 2014
4	Station Thorildsplan, utgång Thorildsvägen, gångtrappa	Stationsbyggnad under jord	Stockholms stad	Stockholms stad	Uppgift okänd	Uppgift okänd	Okänd grundläggning, bedöms vara ej sättningskänslig	Har tidigare ägts av SL med IdNr2 11-1653A, övertogs 2014
4	Station Thorildsplan utgång Thorildsvägen	Stationsbyggnad under jord	Stockholms stad	Stockholms stad	Uppgift okänd	Uppgift okänd	Okänd grundläggning, bedöms vara ej sättningskänslig	Har tidigare ägts av SL med IdNr2 11-1653, övertogs 2014
5	Västerbroleden över Rålambshovsparken, sydvästra delen. Trappa	Trappa	Stockholms stad	Stockholms stad	Platta naturlig botten, Stålpålar	Berg	Ej sättningskänslig	
5	Västerbroleden över Rålambshov	Vägbro	Stockholms stad	Stockholms stad	Platta naturlig botten	Berg	Ej sättningskänslig	
5	Gjörwellsgatan över gång- och cykelväg vid Rålambshov	Vägbro	Stockholms stad	Stockholms stad	Platsgjuten betongpåle	Berg, lera	Ej sättningskänslig	
5	Mariebergsgatan över Drottningholmsvägen	Vägbro	Stockholms stad	Stockholms stad	Platta naturlig botten	Berg	Ej sättningskänslig	
5	Lindhagensplan över Drottningholmsvägen. (Östra bron.)	Vägbro	Stockholms stad	Stockholms stad	Platta naturlig botten, Platsgjuten betongpåle	Berg	Ej sättningskänslig	
5	Lindhagensplan över Drottningholmsvägen. (Västra bron)	Vägbro	Stockholms stad	Stockholms stad	Platsgjuten betongpåle, Platta naturlig botten	Berg	Ej sättningskänslig	
5	Lindhagensplan över Drottningholmsvägen. Västra gc-bron	Gc-bro	Stockholms stad	Stockholms stad	Platta naturlig botten	Berg	Ej sättningskänslig	
5	Mariebergsgatan över Drottningholmsvägen, breddning öster om bron	Vägbro	Stockholms stad	Stockholms stad	Uppgift okänd	Uppgift okänd	Uppgift okänd	
6	Rålambshovsleden vid Fridhemsgatan	Gc-bro	Stockholms stad	Stockholms stad	Platsgjuten betongpåle	Berg	Ej sättningskänslig	
6	Baltzar von platens gata. gatudäck	Gatudäck	Stockholms stad	Stockholms stad	Uppgift okänd	Uppgift okänd	Okänd grundläggning, bedöms vara ej sättningskänslig	
7	Västerbroplan. trappa till Västerbronedfarten. ombyggd 1993. räcket och granitstegen bevarade	Trappa	Stockholms stad	Stockholms stad	Grundlagd på annan konstruktion/Platta naturlig botten	Berg	Ej sättningskänslig	

PM Hydrogeologi Bilaga C6.2 Förteckning över Trafikverkets och kommunens anläggningar

Anläggnings- område	Namn	Funktionstyp	Ägare	Förvaltare	Grundläggningsätt	Grund	Känslighetsklass grundläggning	Övrigt
7	Västerbron, Marieberg - Långholmen, norra landfästet. Trappa vid anslutande stödmur ö:a sidan	Trappa	Stockholms stad	Stockholms stad	Uppgift okänd	Uppgift okänd	Okänd grundläggning, bedöms vara ej sättningskänslig	
8	Norr Mälärstrand mitt för S:t Eriks gatan. Trappa	Trappa	Stockholms stad	Stockholms stad	Uppgift okänd	Uppgift okänd	Okänd grundläggning, bedöms vara ej sättningskänslig	
9	Västerbron, Marieberg - Långholmen (bro över Riddarfjärden)	Vägbro	Stockholms stad	Stockholms stad	Platta naturlig botten	Berg	Ej sättningskänslig	
9	Västerbron. gata på långholmen. trappa utmed stödmur	Trappa	Stockholms stad	Stockholms stad	Uppgift okänd	Uppgift okänd	Okänd grundläggning, bedöms vara ej sättningskänslig	
9	Västerbron. Gata på Långholmen. Gångbanaplattor. (västra sidan)	Gatudäck	Stockholms stad	Stockholms stad	Uppgift okänd	Uppgift okänd	Okänd grundläggning, bedöms vara ej sättningskänslig	
10	Pålsundsbron (Mälärvarvsbron)	Vägbro	Stockholms stad	Stockholms stad	Platta naturlig botten	Berg	Ej sättningskänslig	
10	Västerbron, Långholmen - Södermalm (bro över Pålsundet)	Vägbro	Stockholms stad	Stockholms stad	Platta naturlig botten/Platsgjuten betongpåle	Berg	Ej sättningskänslig	
10	Långholmsbron, nya. (däck s:s:a land)	Vägbro	Stockholms stad	Stockholms stad	Platta naturlig botten/Grundlagd på annan konstruktion	Berg/Friktions mtrl	Ej sättningskänslig	
10	Långholmsbron, nya. (brosk. & landf.)	Vägbro	Stockholms stad	Stockholms stad	Stålkärnepålar/Stål pålar	Berg	Ej sättningskänslig	
10	Långholmsbron, nya. (däck n n:a land)	Vägbro	Stockholms stad	Stockholms stad	Platta naturlig botten/Grundlagd på annan konstruktion	Friktionsmtrl	Ej sättningskänslig	
10	Långholmsbron, nya. trappa vid norra landfästets västra sida	Trappa	Stockholms stad	Stockholms stad	Uppgift okänd	Uppgift okänd	Okänd grundläggning, bedöms vara ej sättningskänslig	
10	Långholmsbron, nya. (däck vid n land)	Vägbro	Stockholms stad	Stockholms stad	Pålar	Uppgift okänd	Ej sättningskänslig	
10	Gata på Långholmen. Gångbanaplattor. (östra sidan)	Gatudäck	Stockholms stad	Stockholms stad	Uppgift okänd	Uppgift okänd	Okänd grundläggning, bedöms vara ej sättningskänslig	

PM Hydrogeologi Bilaga C6.2 Förteckning över Trafikverkets och kommunens anläggningar

Anläggnings- område	Namn	Funktionstyp	Ägare	Förvaltare	Grundläggningsätt	Grund	Känslighetsklass grundläggning	Övrigt
11	Söder Mälarstrand. Gång- och cykelväg öster om Pårsundsbron (däck).(östra delen.)	Gatudäck	Stockholms stad	Stockholms stad	Platta fyllning	Friktionsmtrl	Ej sättningskänslig	
11	Söder Mälarstrand till Varvsgatan - Trappa	Trappa	Stockholms stad	Stockholms stad	Uppgift okänd	Uppgift okänd	Okänd grundläggning, bedöms vara ej sättningskänslig	
11	Gång- och cykelväg öster om Pårsundsbron (däck).(västra delen.)	Gatudäck	Stockholms stad	Stockholms stad	Annan grundläggning/Platta fyllning	Friktionsmtrl	Ej sättningskänslig	
12	Hornstulls strand, ramp	Gatudäck	Stockholms stad	Stockholms stad	Platta naturlig botten	Berg	Ej sättningskänslig	
12	Hornspan vid Liljeholmsbron och kv Tången 2, 4 och 12. Gångbanedäck.	Gatudäck	Stockholms stad	Stockholms stad	Platta naturlig botten	Berg	Ej sättningskänslig	
12	Gångbro över Långholmsgatan	Gc-bro	Stockholms stad	Stockholms stad	Platta naturlig botten/Grundlagd på annan konstruktion	Berg/Uppgift okänd	Okänd grundläggning, bedöms vara ej sättningskänslig	
12	Gångbro över Långholmsgatan. trappa.(nv om bron)	Trappa	Stockholms stad	Stockholms stad	Platta naturlig botten	Berg	Ej sättningskänslig	
12	Borgargatan och Långholmsgatan samt genom kv Bygeln (f.d. Bulten). Gångbro över	Gc-bro	Stockholms stad	Stockholms stad	Grundlagd på annan konstruktion	Uppgift okänd	Okänd grundläggning, bedöms vara ej sättningskänslig	
12	Trappa väster om gångbro över Långholmsgatan	Trappa	Stockholms stad	Stockholms stad	Uppgift okänd	Uppgift okänd	Okänd grundläggning, bedöms vara ej sättningskänslig	
13	Gångbro över Borgargatan	Gc-bro	Stockholms stad	Stockholms stad	Platta naturlig botten/Grundlagd på annan konstruktion	Berg/Uppgift okänd	Okänd grundläggning, bedöms vara ej sättningskänslig	
13	Hornsgatan 146 ä drakenbergsgatan 5. Trappa	Trappa	Stockholms stad	Stockholms stad	Uppgift okänd	Uppgift okänd	Okänd grundläggning, bedöms vara ej sättningskänslig	
13	FRB, station Hornstull, skyddstak	Stationsbyggnad under jord	Storstockholms Lokaltrafik	Storstockholms Lokaltrafik	Uppgift okänd	Uppgift okänd	Okänd grundläggning, bedöms vara ej sättningskänslig	

PM Hydrogeologi Bilaga C6.2 Förteckning över Trafikverkets och kommunens anläggningar

Anläggnings- område	Namn	Funktionstyp	Ägare	Förvaltare	Grundläggningsätt	Grund	Känslighetsklass grundläggning	Övrigt
14	Liljeholmstorget, del 4. Torgdel vid norra sidan av kv Vänthallen 1	Gatudäck	Stockholms stad	Stockholms stad	Platta naturlig botten/Stålpålar/St ålkärnepålar	Berg/Platta naturlig botten	Ej sättningskänslig	
14	TVB VÄST, Bro för Liljeholmsvägen över tunnelbanan	Spårvägsbro	Storstockholms Lokaltrafik	Storstockholms Lokaltrafik	Platta naturlig botten	Berg	Ej sättningskänslig	
14	TVB VÄST, Hpl Trekanten, Plattformskonstruktion Norra	Stationsbyggnad under jord	Storstockholms Lokaltrafik	Storstockholms Lokaltrafik	Uppgift okänd	Uppgift okänd	Okänd grundläggning, bedöms vara ej sättningskänslig	
14	TVB VÄST, Hpl Trekanten, Plattformskonstruktion Södra	Stationsbyggnad under jord	Storstockholms Lokaltrafik	Storstockholms Lokaltrafik	Uppgift okänd	Uppgift okänd	Okänd grundläggning, bedöms vara ej sättningskänslig	
15	Liljeholmsbron, östra	Vägbro	Stockholms stad	Stockholms stad	Stålrörspålar/Platsgjuten betongpåle/Platta naturlig botten	Berg	Ej sättningskänslig	
15	Liljeholmsbron, västra	Vägbro	Stockholms stad	Stockholms stad	Platsgjuten betongpåle/Platta naturlig botten	Berg	Ej sättningskänslig	
15	Liljeholmsbron parkeringsdäck	Parkeringsdäck	Stockholms stad	Stockholms stad	Grundlagd på intilliggande broar	Berg	Ej sättningskänslig	
15	Södertäljevägen söder om Liljeholmsbron	Vägbro	Stockholms stad	Stockholms stad	Platta naturlig botten	Berg	Ej sättningskänslig	
15	Liljeholmsbron, västra. Maskineri och el	Vägbro	Stockholms stad	Stockholms stad	Grundlagd på annan konstruktion	Uppgift okänd	Okänd grundläggning, bedöms vara ej sättningskänslig	
15	Liljeholmsbron, östra	Vägbro	Stockholms stad	Stockholms stad	Grundlagd på annan konstruktion	Uppgift okänd	Okänd grundläggning, bedöms vara ej sättningskänslig	
15	Liljeholmsbron, östra sidan. trappa till årstaängsvägen	Trappa	Stockholms stad	Stockholms stad	Platta fyllning	Uppgift okänd	Okänd grundläggning, bedöms vara ej sättningskänslig	
15	Södertäljevägen söder om Liljeholmsbron. trappor.(s delen,ö trapp)	Trappa	Stockholms stad	Stockholms stad	Uppgift okänd	Uppgift okänd	Okänd grundläggning, bedöms vara ej sättningskänslig	
15	Södertäljevägen söder om Liljeholmsbron. trappor.(n delen,v trapp)	Trappa	Stockholms stad	Stockholms stad	Uppgift okänd	Uppgift okänd	Okänd grundläggning, bedöms vara ej sättningskänslig	

PM Hydrogeologi Bilaga C6.2 Förteckning över Trafikverkets och kommunens anläggningar

Anläggnings- område	Namn	Funktionstyp	Ägare	Förvaltare	Grundläggningsätt	Grund	Känslighetsklass grundläggning	Övrigt
16	Nybohovsbackens viadukt över Essingeleden	Vägbro	Stockholms stad	Stockholms stad	Platta naturlig botten	Berg	Ej sättningskänslig	
16	Nybohovsviadukten. Viadukt vid Nybohov	Vägbro	TRV UHvä Byggnadsverk	TRV UHvä Byggnadsverk Stora broar övr ägare	Uppgift okänd	Uppgift okänd	Uppgift okänd	Ägs av Stockholms Stad
17	Liljeholmstorget, del 5. Torgdel mot Liljeholmsvägen	Gatudäck	Stockholms stad	Stockholms stad	Packad fyllning/Stålpålar	Berg/Uppgift okänd	Okänd grundläggning, bedöms vara ej sättningskänslig	
17	Liljeholmstorget, del 1. Torgdel över bussterminal mellan kv Vänthallen 1 och kv Karet 1	Gatudäck	Stockholms stad	Stockholms stad	Stålkärnepålar/Betonpålar	Berg	Ej sättningskänslig	
17	Torgdel över bussterminal vid södra sidan av kv Karet 1	Gatudäck	Stockholms stad	Stockholms stad	Stålkärnepålar	Berg	Ej sättningskänslig	
17	Liljeholmstorget, del 8, framför Centrumanläggning	Gatudäck	Stockholms stad	Stockholms stad	Stålkärnepålar/Platta fyllning	Berg	Ej sättningskänslig	
17	Torgdel mellan södra biljetthallen och södra sidan av kv Vänthallen 1	Gatudäck	Stockholms stad	Stockholms stad	Stålkärnepålar/Packad fyllning	Berg/Uppgift okänd	Okänd grundläggning, bedöms vara ej sättningskänslig	
17	Gångbro till Nybohovshissen	Gc-bro	Stockholms stad	Stockholms stad	Platta naturlig botten/Pålar	Berg	Ej sättningskänslig	
17	TVB VÄST, Hpl Liljeholmen, Plattformkonstruktion Norra	Stationsbyggnad under jord	Storstockholms Lokaltrafik	Storstockholms Lokaltrafik	Uppgift okänd	Uppgift okänd	Okänd grundläggning, bedöms vara ej sättningskänslig	
17	TVB VÄST, Hpl Liljeholmen, Plattformkonstruktion Södra	Stationsbyggnad under jord	Storstockholms Lokaltrafik	Storstockholms Lokaltrafik	Uppgift okänd	Uppgift okänd	Okänd grundläggning, bedöms vara ej sättningskänslig	
17	Ståltrappa vid Liljeholmsgränd	Trappa	Stockholms stad	Stockholms stad	Uppgift okänd	Uppgift okänd	Okänd grundläggning, bedöms vara ej sättningskänslig	
17	Hissbana mot Nybohov med vänthallar.	Stationsbyggnad under jord	Stockholms stad	Stockholms stad	Uppgift okänd	Uppgift okänd	Okänd grundläggning, bedöms vara ej sättningskänslig	
18	Södertäljevägens viadukt över Liljeholmsvägen	Vägbro	Stockholms stad	Stockholms stad	Stålrörspålar	Berg	Ej sättningskänslig	
19	FRB, Nybodadepån, ramp mot Tellusborgsvägen från P-däck	Gatudäck	Storstockholms Lokaltrafik	Storstockholms Lokaltrafik	Uppgift okänd	Uppgift okänd	Okänd grundläggning, bedöms vara ej sättningskänslig	
19	Nybodadepån, parkeringsdäck	Gatudäck	Storstockholms Lokaltrafik	Storstockholms Lokaltrafik	Uppgift okänd	Uppgift okänd	Okänd grundläggning, bedöms vara ej sättningskänslig	

PM Hydrogeologi Bilaga C6.2 Förteckning över Trafikverkets och kommunens anläggningar

Anläggnings- område	Namn	Funktionstyp	Ägare	Förvaltare	Grundläggningsätt	Grund	Känslighetsklass grundläggning	Övrigt
19	Nybodadepån, trappa mot Tellusborgsvägen från P-däck	Trappa	Storstockholms Lokaltrafik	Storstockholms Lokaltrafik	Uppgift okänd	Uppgift okänd	Okänd grundläggning, bedöms vara ej sättningskänslig	
19	FRB, stålkonstruktion under växelkoppel på Nybodadepån	Tunnelbanebro	Storstockholms Lokaltrafik	Storstockholms Lokaltrafik	Uppgift okänd	Uppgift okänd	Uppgift okänd	
19	Tellusborgsvägen, bro till Nybodadepån	Vägbro	Storstockholms Lokaltrafik	Storstockholms Lokaltrafik	Uppgift okänd	Uppgift okänd	Okänd grundläggning, bedöms vara ej sättningskänslig	
19	Bro över Hägerstensvägen i Tpl Nybohov	Vägbro	TRV UHvä Byggnadsverk	TRV UHvä Byggnadsverk	Platta naturlig botten/Betongpålar	Berg	Ej sättningskänslig	
20	TVB VÄST, Hpl Årstadal, Plattformskonstruktion Västra	Stationsbyggnad under jord	Storstockholms Lokaltrafik	Storstockholms Lokaltrafik	Uppgift okänd	Uppgift okänd	Okänd grundläggning, bedöms vara ej sättningskänslig	
20	Södertäljevägen över Hägerstensvägen	Vägbro	Stockholms stad	Stockholms stad	Platsgjuten betongpåle	Morän	Ej sättningskänslig	
20	Liljeholmen - Midsommarkransen, vagnhallsspår över Hägerstensvägen	Järnvägsbro	Storstockholms Lokaltrafik	Storstockholms Lokaltrafik	Platsgjuten betongpåle/Platta naturlig botten	Berg	Ej sättningskänslig	
21	TVB VÄST, Hpl Årstadal, Plattformskonstruktion Östra	Stationsbyggnad under jord	Storstockholms Lokaltrafik	Storstockholms Lokaltrafik	Uppgift okänd	Uppgift okänd	Okänd grundläggning, bedöms vara ej sättningskänslig	
22	Södra stambanan östra bron vid Årsta skog	Gc-bro	Stockholms stad	Stockholms stad	Platta naturlig botten	Berg	Ej sättningskänslig	
22	Årsta skog, gc-bro över Södra stambanan. Västra bron	Gc-bro	Stockholms stad	Stockholms stad	Platta naturlig botten	Berg	Ej sättningskänslig	
22	GC-bro och trappa Sjöviksvägen 116-118 till parkområde	Gc-bro	Stockholms stad	Stockholms stad	Grundlagd på annan konstruktion	Uppgift okänd	Okänd grundläggning, bedöms vara ej sättningskänslig	
22	GC-bro och trappa Sjöviksvägen 116-118 till parkområde. Trappa	Trappa	Stockholms stad	Stockholms stad	Pålar	Uppgift okänd	Okänd grundläggning, bedöms vara ej sättningskänslig	
23	Gångtunnel 10. Bro över GC-väg vid Midsommarkransens skola på Södertäljevägen	Vägbro	TRV UHvä Byggnadsverk	TRV UHvä Byggnadsverk	Platta naturlig botten	Uppgift okänd	Okänd grundläggning, bedöms vara ej sättningskänslig	
23	Tpl Nyboda. Stödmur 13. NO konstruktion : Viadukt 7. Bro över Södertäljevägen, 2-2030-3	Stödmur	TRV UHvä Byggnadsverk	TRV UHvä Byggnadsverk	Uppgift okänd i BATMAN	Uppgift okänd i BATMAN	Okänd grundläggning, bedöms vara ej sättningskänslig	

PM Hydrogeologi Bilaga C6.2 Förteckning över Trafikverkets och kommunens anläggningar

Anläggnings- område	Namn	Funktionstyp	Ägare	Förvaltare	Grundläggningsätt	Grund	Känslighetsklass grundläggning	Övrigt
24	Västberga Allé vid Midsommarkransens skola	Vägbro	Stockholms stad	Stockholms stad	Platta naturlig botten	Berg	Ej sättningskänslig	
24	Västberga Allé vid Midsommarkransens skola. Trappor. (mittentrappan)	Trappa	Stockholms stad	Stockholms stad	Uppgift okänd	Uppgift okänd	Okänd grundläggning, bedöms vara ej sättningskänslig	
24	Västberga Allé vid Midsommarkransens skola. Trappor. (södra trappan)	Trappa	Stockholms stad	Stockholms stad	Uppgift okänd	Uppgift okänd	Okänd grundläggning, bedöms vara ej sättningskänslig	
24	Tpl Nyboda. Viadukt 2. Östra bron (norrgående) (viadukt 2 östra)	Vägbro	TRV UHvä Byggnadsverk	TRV UHvä Byggnadsverk Stora broar	Platta naturlig botten	Berg	Ej sättningskänslig	
24	Gångtunnel 9. Bro över GC-väg vid Midsommarkransens skola på Årstälänken	Vägbro	TRV UHvä Byggnadsverk	TRV UHvä Byggnadsverk Stora broar	Platta naturlig botten	Berg	Ej sättningskänslig	
24	Tpl Nyboda. Viadukt 6. Från Västberga mot Årsta (viadukt 6, södra)	Vägbro	TRV UHvä Byggnadsverk	TRV UHvä Byggnadsverk Stora broar	Platta naturlig botten/Betongpålar	Berg	Ej sättningskänslig	
24	Tpl Nyboda. Viadukt 5. Från Årsta mot Västberga. (viadukt 5, norra)	Vägbro	TRV UHvä Byggnadsverk	TRV UHvä Byggnadsverk Stora broar	Platta naturlig botten/Betongpålar	Berg	Ej sättningskänslig	
24	Tpl Nyboda. Viadukt 3. Från Solna mot Årsta (viadukt nr 3)	Vägbro	TRV UHvä Byggnadsverk	TRV UHvä Byggnadsverk Stora broar	Platta naturlig botten	Berg	Ej sättningskänslig	
24	Tpl Nyboda. Viadukt 4. Från Årsta mot Solna. (viadukt nr 4)	Vägbro	TRV UHvä Byggnadsverk	TRV UHvä Byggnadsverk Stora broar	Platta naturlig botten	Berg	Ej sättningskänslig	
24	Tpl Nyboda. Viadukt 1. Västra bron (södergående) (viadukt 1 västr)	Vägbro	TRV UHvä Byggnadsverk	TRV UHvä Byggnadsverk Stora broar	Platta naturlig botten	Berg	Ej sättningskänslig	
24	Tpl Nyboda. Stödmur 15. Årstälänken	Stödmur	TRV UHvä Byggnadsverk	TRV UHvä Byggnadsverk Stora broar	Uppgift okänd i BATMAN	Uppgift okänd i BATMAN	Okänd grundläggning, bedöms vara ej sättningskänslig	
25	Årstabergr A-bron Km 4+867	Järnvägsbro	TRV UHj Byggnadsverk	TRV UHj Byggnadsverk Bro Stockholm	Platta fyllning	Stenigt grus	Okänd grundläggning, bedöms vara ej sättningskänslig	
25	TVB VÄST, Årstadal - Årstabergr. Spårtråg söder om Sjöviksbacken	Tråg med vägtrafik	Storstockholms Lokaltrafik	Storstockholms Lokaltrafik	Uppgift okänd	Uppgift okänd	Okänd grundläggning, bedöms vara ej sättningskänslig	
25	TVB VÄST, Årstadal - Årstabergr. Spårport under Sjöviksbacken	Vägbro	Storstockholms Lokaltrafik	Storstockholms Lokaltrafik	Platta fyllning	Friktionsmtrl	Ej sättningskänslig	

PM Hydrogeologi Bilaga C6.2 Förteckning över Trafikverkets och kommunens anläggningar

Anläggnings- område	Namn	Funktionstyp	Ägare	Förvaltare	Grundläggningsätt	Grund	Känslighetsklass grundläggning	Övrigt
25	Årsta spårport, km 4+680,	Järnvägsbro	TRV UHj Byggnadsverk	TRV UHj Byggnadsverk Bro Stockholm	Platta	Berg	Ej sättningskänslig	
25	Årstaberget U-bron Km 4+852	Järnvägsbro	TRV UHj Byggnadsverk	TRV UHj Byggnadsverk Bro Stockholm	Platta/Stålkärnepålar	Berg	Ej sättningskänslig	
25	Årstaberget N-bron Km 4+872	Järnvägsbro	TRV UHj Byggnadsverk	TRV UHj Byggnadsverk Bro Stockholm	Platta/Stålkärnepålar	Berg	Ej sättningskänslig	
26	GC-bro söder om Årsta gårds båtsällskap	Gc-bro	Stockholms stad	Stockholms stad	Träpålar	Uppgift okänd	Okänd grundläggning, bedöms vara ej sättningskänslig	Mindre träbroar över dike
26	GC-bro öster om Årsta gård	Gc-bro	Stockholms stad	Stockholms stad	Träpålar	Uppgift okänd	Okänd grundläggning, bedöms vara ej sättningskänslig	Mindre träbroar över dike
27	Tpl Nyboda. Trappa S bro över GC-väg	Trappa	Stockholms stad	Stockholms stad	Platta	Berg	Ej sättningskänslig	
27	Tpl Nyboda. Bro över GC-väg	Vägbro	Stockholms stad	Stockholms stad	Platta/packadfyllning	Grus	Okänd grundläggning, bedöms vara ej sättningskänslig	
27	Tpl Nvboda. Viadukt 7. Bro över Södertäljevägen	Vägbro	TRV UHvä Byggnadsverk	TRV UHvä Byggnadsverk Stora broar	Platta naturlig botten	Berg	Ej sättningskänslig	
27	Bro över GC-väg vid Västberga alléväg (Rampväg, norrgående ramp)	Vägbro	TRV UHvä Byggnadsverk	TRV UHvä Byggnadsverk Stora broar	Platta naturlig botten	Berg	Ej sättningskänslig	
27	Bro över GC-väg vid Västberga alléväg	Vägbro	TRV UHvä Byggnadsverk	TRV UHvä Byggnadsverk Stora broar	Platta naturlig botten	Berg	Ej sättningskänslig	
27	Tpl Nyboda. Stödmur 11. NV konstruktion: Viadukt 7. Bro över Södertäljevägen, 02- 2030-3	Stödmur	TRV UHvä Byggnadsverk	TRV UHvä Byggnadsverk Stora broar	Uppgift okänd i BATMAN	Uppgift okänd i BATMAN	Okänd grundläggning, bedöms vara ej sättningskänslig	
27	Tpl Nyboda. Stödmur 12. SV konstruktion : Viadukt 7. Bro över Södertäljevägen, 2-2030- 3	Stödmur	TRV UHvä Byggnadsverk	TRV UHvä Byggnadsverk Stora broar	Uppgift okänd i BATMAN	Uppgift okänd i BATMAN	Okänd grundläggning, bedöms vara ej sättningskänslig	
27	Tpl Nyboda. Stödmur 14. (väster bro 2-2030-8) (viadukt 1 västr)	Stödmur	TRV UHvä Byggnadsverk	TRV UHvä Byggnadsverk Stora broar	Uppgift okänd i BATMAN	Uppgift okänd i BATMAN	Okänd grundläggning, bedöms vara ej sättningskänslig	
28	Tpl Nyboda. Viadukt 2. Östra bron. Norrgående påfart från Västberga Allé (viadukt 2 östra)	Vägbro	TRV UHvä Byggnadsverk	TRV UHvä Byggnadsverk Stora broar	Platta naturlig botten	Berg	Ej sättningskänslig	

PM Hydrogeologi Bilaga C6.2 Förteckning över Trafikverkets och kommunens anläggningar

Anläggnings- område	Namn	Funktionstyp	Ägare	Förvaltare	Grundläggningsätt	Grund	Känslighetsklass grundläggning	Övrigt
28	Bro över Årsta spårområde (Älvsjöbågen), km 5+350	Järnvägsbro	TRV UHvä Byggnadsverk	TRV UHvä Byggnadsverk Stora broar	Platta	Berg	Ej sättningskänslig	
28	Tpl Nyboda. Stödmur 16. Årstälänken	Stödmur	TRV UHvä Byggnadsverk	TRV UHvä Byggnadsverk Stora broar	Uppgift okänd i BATMAN	Uppgift okänd i BATMAN	Okänd grundläggning, bedöms vara ej sättningskänslig	
29	Vägport under gc-väg O tpl Åbyvägen i Stockholm	Gc-bro	Stockholms stad	Stockholms stad	Platta naturlig bottenPlatta	Berg/Grus	Ej sättningskänslig	
29	TVB VÄST, Hpl Årstaberg, Plattformskonstruktion Norra	Stationsbyggnad under jord	Storstockholms Lokaltrafik	Storstockholms Lokaltrafik	Uppgift okänd	Uppgift okänd	Okänd grundläggning, bedöms vara ej sättningskänslig	
29	TVB VÄST, Hpl Årstaberg, Plattformskonstruktion Södra	Stationsbyggnad under jord	Storstockholms Lokaltrafik	Storstockholms Lokaltrafik	Uppgift okänd	Uppgift okänd	Okänd grundläggning, bedöms vara ej sättningskänslig	
29	Bro för plattform vid Årstaberg, km 4+989	Gc-bro	TRV UHj Byggnadsverk	TRV UHj Byggnadsverk Bro Stockholm	Platta	Uppgift okänd	Okänd grundläggning, bedöms vara ej sättningskänslig	
29	Vägport under GC-väg O Tpl Åbyvägen i Stockholm	Gc-bro	TRV UHvä Byggnadsverk	TRV UHvä Byggnadsverk Område 2 övr ägare	Uppgift okänd	Uppgift okänd	Uppgift okänd	
29	Årsta årstabergsvägen VP 1, km 4+957	Järnvägsbro	TRV UHj Byggnadsverk	TRV UHj Byggnadsverk Bro Stockholm	Platta	Berg	Ej sättningskänslig	
29	Årsta Årstabergsvägen VP 3, km 4+957	Järnvägsbro	TRV UHj Byggnadsverk	TRV UHj Byggnadsverk Bro Stockholm	Platta	Berg	Ej sättningskänslig	
29	Årsta Årstabergsvägen VP 4, km 4+957	Järnvägsbro	TRV UHj Byggnadsverk	TRV UHj Byggnadsverk Bro Stockholm	Platta	Berg	Ej sättningskänslig	
29	Årsta Årstälänken VP 2, km 5+57	Järnvägsbro	TRV UHj Byggnadsverk	TRV UHj Byggnadsverk Bro Stockholm	Platta	Berg	Ej sättningskänslig	
29	Årsta Årstälänken VP 5, km 5+57	Järnvägsbro	TRV UHj Byggnadsverk	TRV UHj Byggnadsverk Bro Stockholm	Platta	Berg	Ej sättningskänslig	
29	Årsta Årstälänken VP 6, km 5+57	Järnvägsbro	TRV UHj Byggnadsverk	TRV UHj Byggnadsverk Bro Stockholm	Platta	Berg	Ej sättningskänslig	
30	TVB VÄST, Årstaberg - Årstafältet, Spårbro över gc-väg vid Årsta grenpunkt	Järnvägsbro	Storstockholms Lokaltrafik	Storstockholms Lokaltrafik	Platsguten betongpåle	Berg	Ej sättningskänslig	
31	Årsta SPP Liljeholmsspåret, km 5+540	Järnvägsbro	TRV UHj Byggnadsverk	TRV UHj Byggnadsverk Bro Stockholm	Betongpålar	Morän	Ej sättningskänslig	
32	Stödmur för ramp 113 i Tpl Åbyvägen	Stödmur	TRV UHvä Byggnadsverk	TRV UHvä Byggnadsverk Område 2 Stockholms län	Uppgift okänd i BATMAN	Uppgift okänd i BATMAN	Okänd grundläggning, bedöms vara ej sättningskänslig	

PM Hydrogeologi Bilaga C6.2 Förteckning över Trafikverkets och kommunens anläggningar

Anläggnings- område	Namn	Funktionstyp	Ägare	Förvaltare	Grundläggningssätt	Grund	Känslighetsklass grundläggning	Övrigt
33	Åbyvägen, gångtunnel under Grosshandlarvägen	Vägbro	Stockholms stad	Stockholms stad	Betongpålar	Berg	Ej sättningskänslig	Gångtunneln ingår i projekt Årstafältet (etapp 5678). Ska rivas 2026-2028.
33	Åbyvägen, gångtunnel norr om Grosshandlarvägen	Vägbro	Stockholms stad	Stockholms stad	Platsgjuten betongpåle	Berg	Ej sättningskänslig	
33	Åmänningevägen över gång- och cykelväg vid Skattungsvägen	Vägbro	Stockholms stad	Stockholms stad	Platsgjuten betongpåle	Berg	Ej sättningskänslig	
33	Södra Länken, östra bron över Åbyvägen	Vägbro	Stockholms stad	Stockholms stad	Platta	Berg/grus	Ej sättningskänslig	
33	Bro över rotzonsanläggning, Årstafältet,	Gc-bro	Stockholms stad	Stockholms stad	Uppgift okänd	Uppgift okänd	Uppgift okänd	
33	Bro över rotzonsanläggning, Årstafältet	Gc-bro	Stockholms stad	Stockholms stad	Uppgift okänd	Uppgift okänd	Uppgift okänd	
33	Hpl Årstafältet, Plattformskonstruktion Norra	Stationsbyggnad under jord	Storstockholms Lokaltrafik	Storstockholms Lokaltrafik	Uppgift okänd	Uppgift okänd	Okänd grundläggning, bedöms vara ej sättningskänslig	
33	Hpl Årstafältet, Plattformskonstruktion Södra	Stationsbyggnad under jord	Storstockholms Lokaltrafik	Storstockholms Lokaltrafik	Uppgift okänd	Uppgift okänd	Okänd grundläggning, bedöms vara ej sättningskänslig	
33	Södra Länken, västra bron över Åbyvägen	Vägbro	Stockholms stad	Stockholms stad	Platta fyllning	Uppgift okänd	Okänd grundläggning, bedöms vara ej sättningskänslig	
33	Tråg O Tpl Åbyvägen i Stockholm. Södra Länken	Tråg med vägtrafik	TRV UHvä Byggnadsverk	TRV UHvä Byggnadsverk Tunnlar	Stålkärnepålar	Berg	Ej sättningskänslig	
33	Stödmur för ramp 114 i Tpl Åbyvägen	Stödmur	TRV UHvä Byggnadsverk	TRV UHvä Byggnadsverk Område 2 Stockholms län	Uppgift okänd i BATMAN	Uppgift okänd i BATMAN	Okänd grundläggning, bedöms vara ej sättningskänslig	
33	Stödmur 1/480-1/620 (N:a sidan) i Tpl Åbyvägen parallellt med Årstälänken	Stödmur	TRV UHvä Byggnadsverk	TRV UHvä Byggnadsverk Område 2 Stockholms län	Uppgift okänd i BATMAN	Uppgift okänd i BATMAN	Okänd grundläggning, bedöms vara ej sättningskänslig	
33	Norra stödmuren i rondell i Tpl Åbyvägen	Stödmur	TRV UHvä Byggnadsverk	TRV UHvä Byggnadsverk Område 2 Stockholms län	Uppgift okänd i BATMAN	Uppgift okänd i BATMAN	Okänd grundläggning, bedöms vara ej sättningskänslig	
33	Stödmur 1/520-1/620 (S:a sidan) i Tpl Åbyvägen parallellt med Årstälänken	Stödmur	TRV UHvä Byggnadsverk	TRV UHvä Byggnadsverk Område 2 Stockholms län	Uppgift okänd i BATMAN	Uppgift okänd i BATMAN	Okänd grundläggning, bedöms vara ej sättningskänslig	

PM Hydrogeologi Bilaga C6.2 Förteckning över Trafikverkets och kommunens anläggningar

Anläggnings- område	Namn	Funktionstyp	Ägare	Förvaltare	Grundläggningsätt	Grund	Känslighetsklass grundläggning	Övrigt
33	Tunnel O Tpl Åbyvägen i Stockholm, Södra röret. Södra Länken	Vägtunnel	TRV UHvä Byggnadsverk	TRV UHvä Byggnadsverk Tunnlar	Uppgift okänd i BATMAN	Betongtunnel	Okänd grundläggning, bedöms vara ej sättningskänslig	
33	Tunnel O Tpl Åbyvägen i Stockholm, Norra röret. Södra Länken	Vägtunnel	TRV UHvä Byggnadsverk	TRV UHvä Byggnadsverk Tunnlar	Uppgift okänd i BATMAN	Betongtunnel	Okänd grundläggning, bedöms vara ej sättningskänslig	
33	Tunnel O Tpl Åbyvägen i Stockholm för ramp 111. Södra Länken	Vägtunnel	TRV UHvä Byggnadsverk	TRV UHvä Byggnadsverk Tunnlar	Uppgift okänd i BATMAN	Betongtunnel	Okänd grundläggning, bedöms vara ej sättningskänslig	
33	Tunnel O Tpl Åbyvägen i Stockholm för ramp 112. Södra Länken	Vägtunnel	TRV UHvä Byggnadsverk	TRV UHvä Byggnadsverk Tunnlar	Uppgift okänd i BATMAN	Betongtunnel	Okänd grundläggning, bedöms vara ej sättningskänslig	
33	Huvudtunnelmynningar O Tpl Åbyvägen i Stockholm. Södra Länken	Vägtunnel	TRV UHvä Byggnadsverk	TRV UHvä Byggnadsverk Tunnlar	Uppgift okänd i BATMAN	Betongtunnel	Okänd grundläggning, bedöms vara ej sättningskänslig	
33	Fördröjningsmagasin O Tpl Åbyvägen i Stockholm. Södra Länken	Magasin	TRV UHvä Byggnadsverk	TRV UHvä Byggnadsverk Tunnlar	Uppgift okänd i BATMAN	Betongtunnel	Okänd grundläggning, bedöms vara ej sättningskänslig	
33	Nödutrymmen i Hammarby-Årstatunnarna	utrymningstunnlar	TRV UHvä Byggnadsverk	TRV UHvä Byggnadsverk Tunnlar	Uppgift okänd i BATMAN	Betongtunnel	Ej sättningskänslig	
33	Fläktrumsbyggnad och ventilationstorn på tunnel 2-1819 O Tpl Åbyvägen	Teknikbyggnad	TRV UHvä Byggnadsverk	TRV UHvä Byggnadsverk Tunnlar	Uppgift okänd i BATMAN	Uppgift okänd i BATMAN	Står på "tunneltak". Bedöms vara ej sättningskänslig	
34	TVB VÄST, Valla torg - Linde. Bro över gc-väg vid Valla torg (breddning norra delen)	Järnvägsbro	Storstockholms Lokaltrafik	Storstockholms Lokaltrafik	Platta fyllning	Friktionsmtrl	Ej sättningskänslig	
34	TVB VÄST, Valla torg - Linde. Bro över gc-väg vid Valla torg	Järnvägsbro	Storstockholms Lokaltrafik	Storstockholms Lokaltrafik	Platta naturlig botten	Friktionsmtrl	Ej sättningskänslig	
34	TVB VÄST, Hpl Valla torg, Norra trappan	Trappa	Storstockholms Lokaltrafik	Storstockholms Lokaltrafik	Uppgift okänd	Uppgift okänd	Okänd grundläggning, bedöms vara ej sättningskänslig	
34	TVB VÄST, Hpl Valla torg, Södra trappan	Trappa	Storstockholms Lokaltrafik	Storstockholms Lokaltrafik	Uppgift okänd	Uppgift okänd	Okänd grundläggning, bedöms vara ej sättningskänslig	
34	TVB VÄST, Hpl Valla torg, Plattformskonstruktion Norra	Stationsbyggnad under jord	Storstockholms Lokaltrafik	Storstockholms Lokaltrafik	Uppgift okänd	Uppgift okänd	Okänd grundläggning, bedöms vara ej sättningskänslig	

PM Hydrogeologi Bilaga C6.2 Förteckning över Trafikverkets och kommunens anläggningar

Anläggnings- område	Namn	Funktionstyp	Ägare	Förvaltare	Grundläggningsätt	Grund	Känslighetsklass grundläggning	Övrigt
34	TVB VÄST, Hpl Valla torg, Plattformskonstruktion Södra	Stationsbyggnad under jord	Storstockholms Lokaltrafik	Storstockholms Lokaltrafik	Uppgift okänd	Uppgift okänd	Okänd grundläggning, bedöms vara ej sättningskänslig	
34	Bro över kabelkulvert i sekt 2/260 i huvudtunnel 2-1820 och 2-1821 V Tpl Årsta	Vägbro	TRV UHvä Byggnadsverk	TRV UHvä Byggnadsverk Tunnlar	Platta	Berg	Ej sättningskänslig	
34	Driftutrymme 163 i yttre huvudtunnel 2-1820 V Tpl Årsta. Södra Länken	Driftutrymme	TRV UHvä Byggnadsverk	TRV UHvä Byggnadsverk Tunnlar	Uppgift okänd i BATMAN	Berg	Ej sättningskänslig	
35	Bro över ramptunnel (Silvertunneln, 2-1823) i Tpl Årsta på utrymningsväg (253)	Gc-bro	TRV UHvä Byggnadsverk	TRV UHvä Byggnadsverk Tunnlar	Platta naturlig botten	Berg	Ej sättningskänslig	S:a Länken: Bro 246. Konstr är = "halv plattram", resten är förankrat i berg.
35	Bro över ramptunnel (Silvertunneln, 2-1823) i yttre huvudtunnel i Tpl Årsta. Södra Länken	Vägbro	TRV UHvä Byggnadsverk	TRV UHvä Byggnadsverk Tunnlar	Platta naturlig botten	Berg	Ej sättningskänslig	
35	Bro över kabelkulvert i sekt 2/760 i huvudtunnel 2-1820 och 2-1821 vid Tpl Årsta	Vägbro	TRV UHvä Byggnadsverk	TRV UHvä Byggnadsverk Tunnlar	Platta	Berg	Ej sättningskänslig	
35	Bro över ramptunnel (Silvertunneln) (2-1823) i inre huvudtunnel i Tpl Årsta	Vägbro	TRV UHvä Byggnadsverk	TRV UHvä Byggnadsverk Tunnlar	Platta naturlig botten	Berg	Ej sättningskänslig	
35	Bro över utrymningsväg V Tpl Årsta i inre huvudtunnel 2- 1820 (södra)	Vägbro	TRV UHvä Byggnadsverk	TRV UHvä Byggnadsverk Tunnlar	Platta fyllning	Berg/Friktions mtrl	Ej sättningskänslig	
35	Bro över utrymningsväg V Tpl Årsta i inre huvudtunnel 2- 1821 (norra)	Vägbro	TRV UHvä Byggnadsverk	TRV UHvä Byggnadsverk Tunnlar	Platta fyllning	Berg/Friktions mtrl	Ej sättningskänslig	
35	Ramptunnel från tpl Åbyvägen mot Huddinge i tpl Årsta i Stockholm. (Bergdelen av Guldtunneln)	vägtunnel	TRV UHvä Byggnadsverk	TRV UHvä Byggnadsverk Tunnlar	Bergmassa med förstärkning av sprutbetong	Bergtunneln	Ej sättningskänslig	
35	Nödutrymmen i Guldtunneln	utrymningstunnlar	TRV UHvä Byggnadsverk	TRV UHvä Byggnadsverk Tunnlar	Bergmassa med förstärkning av sprutbetong	Bergtunneln	Ej sättningskänslig	
35	Nödutrymme Nr 4 i Guldtunneln, mellan Guld- och Silvertunneln. Södra Länken	Nödutrymme	TRV UHvä Byggnadsverk	TRV UHvä Byggnadsverk Tunnlar	Bergmassa med förstärkning av sprutbetong	Bergtunneln	Ej sättningskänslig	

PM Hydrogeologi Bilaga C6.2 Förteckning över Trafikverkets och kommunens anläggningar

Anläggnings- område	Namn	Funktionstyp	Ägare	Förvaltare	Grundläggningsätt	Grund	Känslighetsklass grundläggning	Övrigt
35	Driftutrymme 261 i inre huvudtunnel 2-1821 vid Tpl Årsta. Södra Länken	Driftutrymme	TRV UHvä Byggnadsverk	TRV UHvä Byggnadsverk Tunnlar	Uppgift okänd i BATMAN	Uppgift okänd i BATMAN	Okänd grundläggning, bedöms vara ej sättningskänslig	
36	Västberga VP (SJ EI-lab), östra trågbro, km 6+33	Järnvägsbro	TRV UHj Byggnadsverk	TRV UHj Byggnadsverk Bro Stockholm	Sten huggen pågjuten	Uppgift okänd	Okänd	
36	Västberga VP (SJ EI-lab), västra trågbro, km 6+33	Järnvägsbro	TRV UHj Byggnadsverk	TRV UHj Byggnadsverk Bro Stockholm	Sten huggen pågjuten	Uppgift okänd	Okänd	
36	Västberga VP (SJ EI-lab), östra trågbro, km 6+33	Järnvägsbro	TRV UHj Byggnadsverk	TRV UHj Byggnadsverk Bro Stockholm	Uppgift okänd	Uppgift okänd	Okänd	
36	Västberga VP (SJ EI-lab), västra trågbro, km 6+33	Järnvägsbro	TRV UHj Byggnadsverk	TRV UHj Byggnadsverk Bro Stockholm	Uppgift okänd	Uppgift okänd	Okänd	
36	Västberga VP (rambrodelen), km 6+33	Järnvägsbro	TRV UHj Byggnadsverk	TRV UHj Byggnadsverk Bro Stockholm	Platta	Berg	Ej sättningskänslig	
36	Västberga VP (rambrodelen), km 6+33	Järnvägsbro	TRV UHj Byggnadsverk	TRV UHj Byggnadsverk Bro Stockholm	Platta	Berg	Ej sättningskänslig	
37	Ersta gårdsväg, gångtunnel vid Åbyvägen	Vägbro	Stockholms stad	Stockholms stad	Platta naturlig botten	Berg	Ej sättningskänslig	
37	Åbyvägen vid Brunnbyvägen	Gc-bro	Stockholms stad	Stockholms stad	Platta naturlig botten	Berg	Ej sättningskänslig	
37	Östbergabackarna väster om Östbergavägen	Vägbro	Stockholms stad	Stockholms stad	Platsgjuten betongpåle/Platta naturlig botten	Berg	Ej sättningskänslig	
38	Huddingevägen över Årsta dike	Vägbro	Stockholms stad	Stockholms stad	Platta fyllning	Friktionsmtrl	Ej sättningskänslig	
38	Bro över Valla å, Årstafältet	Gc-bro	Stockholms stad	Stockholms stad	Uppgift okänd	Uppgift okänd	Uppgift okänd	
39	Fiktiv bro på tunneltak vid Södra Länkens mynning S tpl Årsta	Vägbro	TRV UHvä Byggnadsverk	TRV UHvä Byggnadsverk Tunnlar	Uppgift okänd	Uppgift okänd	Okänd grundläggning, bedöms vara ej sättningskänslig	Passage monolit 12-15. Konstruktion för att kunna köra Brokontrollen på tunneltaket.
39	Tråg för Guld- och Silvertunnlarna S tpl Årsta. Södra Länken	Tråg med vägtrafik	TRV UHvä Byggnadsverk	TRV UHvä Byggnadsverk Tunnlar	Uppgift okänd	Uppgift okänd	Okänd grundläggning, bedöms vara ej sättningskänslig	
39	Nödutrymmen i Guld-tunneln	utrymningstunnlar	TRV UHvä Byggnadsverk	TRV UHvä Byggnadsverk Tunnlar	Uppgift okänd i BATMAN	Betongtunnel	Ej sättningskänslig	
39	Tunnel från Huddinge S tpl Årsta i Stockholm (Betongdelen av Silvertunneln). Södra Länken	Vägtunnel	TRV UHvä Byggnadsverk	TRV UHvä Byggnadsverk Tunnlar	Uppgift okänd i BATMAN	Betongtunnel	Ej sättningskänslig	

PM Hydrogeologi Bilaga C6.2 Förteckning över Trafikverkets och kommunens anläggningar

Anläggnings- område	Namn	Funktionstyp	Ägare	Förvaltare	Grundläggningsätt	Grund	Känslighetsklass grundläggning	Övrigt
39	Tunnel mot Huddinge S tpl Årsta i Stockholm (Betongdelen av Guldunneln). Södra Länken	Vägtunnel	TRV UHvä Byggnadsverk	TRV UHvä Byggnadsverk Tunnlar	Uppgift okänd i BATMAN	Betongtunnel	Ej sättningskänslig	
39	Tunnelmyningar för Guld- och Silvertunneln S tpl Årsta i Stockholm. Södra Länken	Vägtunnel	TRV UHvä Byggnadsverk	TRV UHvä Byggnadsverk Tunnlar	Uppgift okänd i BATMAN	Betongtunnel	Ej sättningskänslig	
40	Västberga allé över Åbyvägen	Vägbro	Stockholms stad	Stockholms stad	Platta naturlig botten	Berg	Ej sättningskänslig	
40	GC-bro över Åbyvägen	Gc-bro	Stockholms stad	Stockholms stad	Platta fyllning	Berg/Friktions mtrl	Ej sättningskänslig	
40	Bro över södra stambanan i Västberga Allé	Vägbro	Stockholms stad	Stockholms stad	Platta fyllning/naturlig botten	Berg/Friktions mtrl	Ej sättningskänslig	
41	Östbergahöjden vid Östbergatorget	Vägbro	Stockholms stad	Stockholms stad	Platta naturlig botten	Berg	Ej sättningskänslig	
41	Östbergahöjden mellan kv Farfadern och Spinnsidan	Vägbro	Stockholms stad	Stockholms stad	Platta naturlig botten	Berg	Ej sättningskänslig	
41	Östbergabackarna över parkstråk väster om Östbergahöjden	Vägbro	Stockholms stad	Stockholms stad	Platsgjuten betongpåle/Platta naturlig botten	Berg	Ej sättningskänslig	
41	Östbergahöjden vid Östbergatorget. trappor.(södra trappan)	Trappa	Stockholms stad	Stockholms stad	Uppgift okänd	Uppgift okänd	Okänd grundläggning, bedöms vara ej sättningskänslig	
41	Östbergahöjden vid Östbergatorget. trappor.(nordvästra trappan)	Trappa	Stockholms stad	Stockholms stad	Uppgift okänd	Uppgift okänd	Okänd grundläggning, bedöms vara ej sättningskänslig	
41	Östbergahöjden vid Östbergatorget. trappor. (nordöstra trappan)	Trappa	Stockholms stad	Stockholms stad	Uppgift okänd	Uppgift okänd	Okänd grundläggning, bedöms vara ej sättningskänslig	
42	Östbergahöjden mellan kv Farfadern och kv Svärdsidan	Vägbro	Stockholms stad	Stockholms stad	Platta naturlig botten	Berg	Ej sättningskänslig	
43	Folkparksvägen norr om Sandalmakarbacken	Gc-bro	Stockholms stad	Stockholms stad	Platta naturlig botten	Berg	Ej sättningskänslig	
43	Götalandsvägen öster om Kängvägen	Vägbro	Stockholms stad	Stockholms stad	Platta naturlig botten	Berg	Ej sättningskänslig	
44	Götalandsvägen över Åbyvägen	Vägbro	Stockholms stad	Stockholms stad	Platta naturlig botten	Berg	Ej sättningskänslig	

PM Hydrogeologi Bilaga C6.2 Förteckning över Trafikverkets och kommunens anläggningar

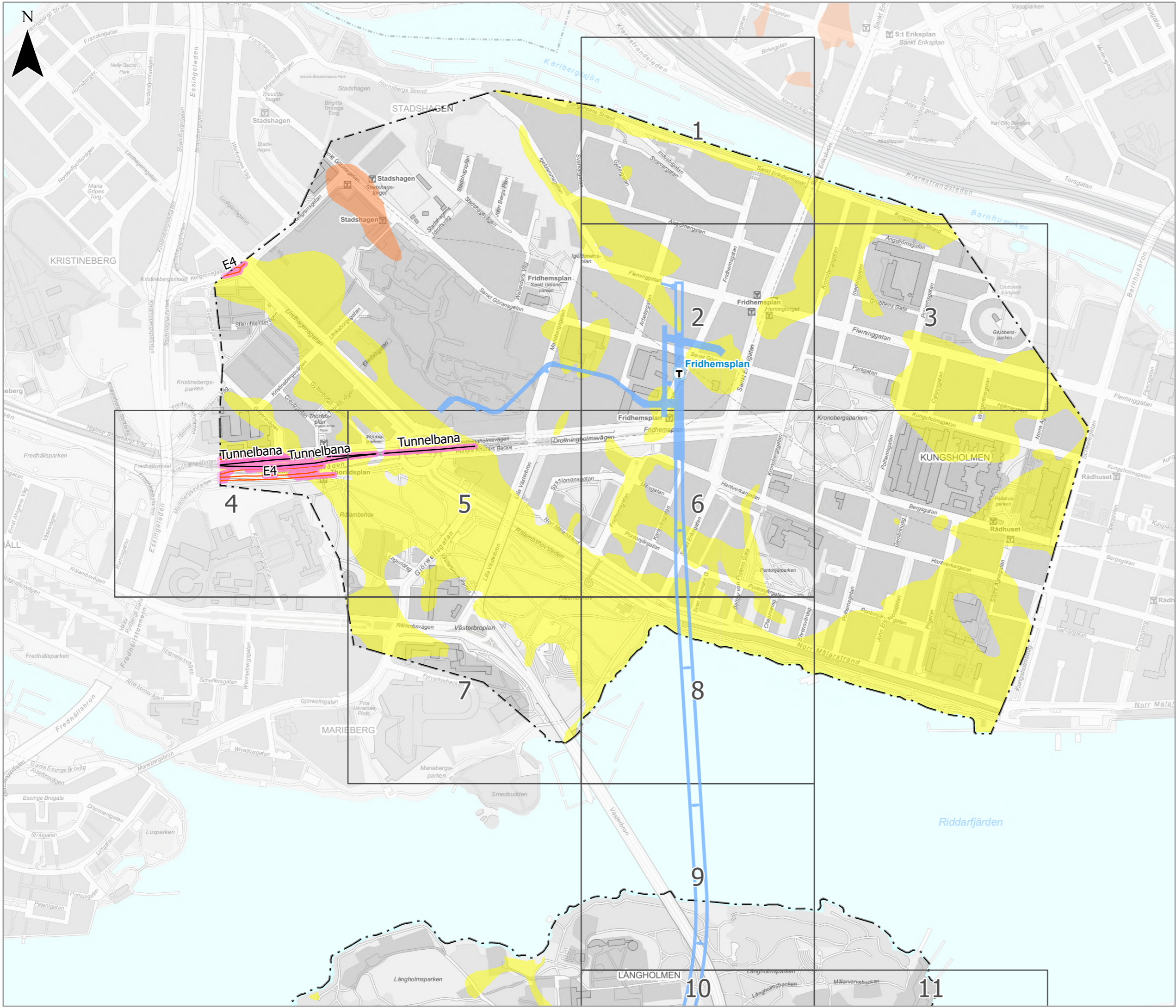
Anläggnings- område	Namn	Funktionstyp	Ägare	Förvaltare	Grundläggningsätt	Grund	Känslighetsklass grundläggning	Övrigt
44	Götalandsvägen över Södra Stambanan	Vägbro	Stockholms stad	Stockholms stad	Platta naturlig botten/Grundlagd på annan konstruktion	Berg	Ej sättningskänslig	
44	Årsta-Älvsjö, spårport vid Götalandsvägen km 7+580	Järnvägsbro	TRV UHj Byggnadsverk	TRV UHj Byggnadsverk Bro Stockholm	Platta	Berg	Ej sättningskänslig	
45	Tussmötevägen över Huddingevägen	Vägbro	Stockholms stad	Stockholms stad	Platsgjuten betongpåle/Platta naturlig botten	Berg	Ej sättningskänslig	
45	Tussmötevägen över Huddingevägen. trappor.(övre södra trap)	Trappa	Stockholms stad	Stockholms stad	Uppgift okänd	Uppgift okänd	Okänd grundläggning, bedöms vara ej sättningskänslig	
45	Tussmötevägen över Huddingevägen. trappor.(nedre södra tra)	Trappa	Stockholms stad	Stockholms stad	Uppgift okänd	Uppgift okänd	Okänd grundläggning, bedöms vara ej sättningskänslig	
45	Tussmötevägen över Huddingevägen. trappor.(nedre norra tra)	Trappa	Stockholms stad	Stockholms stad	Uppgift okänd	Uppgift okänd	Okänd grundläggning, bedöms vara ej sättningskänslig	
45	Tussmötevägen över Huddingevägen. trappor.(övre norra trap)	Trappa	Stockholms stad	Stockholms stad	Uppgift okänd	Uppgift okänd	Okänd grundläggning, bedöms vara ej sättningskänslig	
46	Götalandsvägen söder om Folkparksvägen	Vägbro	Stockholms stad	Stockholms stad	Platsgjuten betongpåle	Berg	Ej sättningskänslig	
47	Åbyvägen vid Stockholmsmässan	Vägbro	Stockholms stad	Stockholms stad	Platta fyllning	Berg	Ej sättningskänslig	
48	Huddingevägen öster om Örbyleden	Gc-bro	Stockholms stad	Stockholms stad	Platsgjuten betongpåle/Betong pålar	Berg	Ej sättningskänslig	
48	Örbyleden vid Huddingevägen	Gc-bro	Stockholms stad	Stockholms stad	Platsgjuten betongpåle/Betong pålar	Berg	Ej sättningskänslig	
48	Huddingevägen öster om Örby Slottsväg	Gc-bro	Stockholms stad	Stockholms stad	Platsgjuten betongpåle/Platta naturlig botten	Berg	Ej sättningskänslig	
48	Huddingevägen öster om Örby slottsväg. trappor.(tr vid landf 1)	Trappa	Stockholms stad	Stockholms stad	Betongpålar	Uppgift okänd	Okänd grundläggning, bedöms vara ej sättningskänslig	

PM Hydrogeologi Bilaga C6.2 Förteckning över Trafikverkets och kommunens anläggningar

Anläggnings- område	Namn	Funktionstyp	Ägare	Förvaltare	Grundläggningsätt	Grund	Känslighetsklass grundläggning	Övrigt
48	Huddingevägen öster om Örby slottsväg. trappor.(tr vid stöd 6)	Trappa	Stockholms stad	Stockholms stad	Platta	Uppgift okänd	Okänd grundläggning, bedöms vara ej sättningskänslig	
48	Huddingevägen öster om Örby slottsväg. trappor.(tr vid landf 7)	Trappa	Stockholms stad	Stockholms stad	Platta	Uppgift okänd	Okänd grundläggning, bedöms vara ej sättningskänslig	
49	Vågport vid Älvsjövägen, km 8+641	Järnvägsbro	TRV UHj Byggnadsverk	TRV UHj Byggnadsverk Bro Stockholm	Platta	Berg	Ej sättningskänslig	
50	Huddingevägen mellan Örby och Stockholmsmässan (Älvsjö Broväg)	Gc-bro	Stockholms stad	Stockholms stad	Platta naturlig botten	Berg	Ej sättningskänslig	
50	Huddingevägen mellan örby och stockholmsmässan (älvsjö broväg). trappa vid stöd 3	Trappa	Stockholms stad	Stockholms stad	Platta naturlig botten	Berg	Ej sättningskänslig	
50	Älvsjö station, gc-bro över södra stambanan samt Älvsjö stationsgata	Gc-bro	Stockholms stad	Stockholms stad	Platsgjuten betongpåle/Platta naturlig botten/Grundlagd på annan konstruktion	Berg	Ej sättningskänslig	
51	Huddingevägen vid Lästringevägen	Gc-bro	Stockholms stad	Stockholms stad	Platsgjuten betongpåle	Berg	Ej sättningskänslig	
52	Magelungsvägen över Huddingevägen, Mässvägen och Gamla Huddingevägen (Älvsjömotet). (Ramp 5.)	Vägbro	Stockholms stad	Stockholms stad	Platsgjuten betongpåle	Berg	Ej sättningskänslig	
52	Magelungsvägen över Huddingevägen, Mässvägen och Gamla Huddingevägen (Älvsjömotet). (Ramp 6.)	Vägbro	Stockholms stad	Stockholms stad	Platsgjuten betongpåle	Berg	Ej sättningskänslig	
52	Magelungsvägen över Huddingevägen, Mässvägen och Gamla Huddingevägen (Älvsjömotet). (Ramp 7.)	Vägbro	Stockholms stad	Stockholms stad	Platsgjuten betongpåle/Platta naturlig botten	Berg	Ej sättningskänslig	
52	Magelungsvägen över Huddingevägen, Mässvägen och Gamla Huddingevägen (Älvsjömotet). (Ramp 8.)	Vägbro	Stockholms stad	Stockholms stad	Platsgjuten betongpåle/Platta naturlig botten	Berg	Ej sättningskänslig	

PM Hydrogeologi Bilaga C6.2 Förteckning över Trafikverkets och kommunens anläggningar

Anläggnings- område	Namn	Funktionstyp	Ägare	Förvaltare	Grundläggningssätt	Grund	Känslighetsklass grundläggning	Övrigt
52	Magelungsvägen över Huddingevägen, Mässvägen och Gamla Huddingevägen (Älvsjömotet)	Vägbro	Stockholms stad	Stockholms stad	Platsgjuten betongpåle/Platta naturlig botten	Berg	Ej sättningskänslig	
52	VP för Huddingevägen, NSP (gamla), km 54+414	Järnvägsbro	TRV UHj Byggnadsverk	TRV UHj Byggnadsverk Bro Stockholm	Platta	Berg	Ej sättningskänslig	
53	Huddingevägen över Konsumentvägen	Vägbro	Stockholms stad	Stockholms stad	Platta naturlig botten	Berg	Ej sättningskänslig	
54	Magelungsvägen öster om Gamla Huddingevägen	Vägbro	Stockholms stad	Stockholms stad	Platta naturlig botten	Berg	Ej sättningskänslig	
54	GT vid Tosterövägen, km 54+237	Järnvägsbro	TRV UHj Byggnadsverk	TRV UHj Byggnadsverk Bro Stockholm	Betongpålar/Platta fyllning	Grus/berg	Ej sättningskänslig	
54	GT vid Tosterövägen, tillbyggnad, km 54+237	Järnvägsbro	TRV UHj Byggnadsverk	TRV UHj Byggnadsverk Bro Stockholm	Pålar	Berg	Ej sättningskänslig	



Bilaga C6.1

Karta över Trafikverkets och kommunens anläggningar

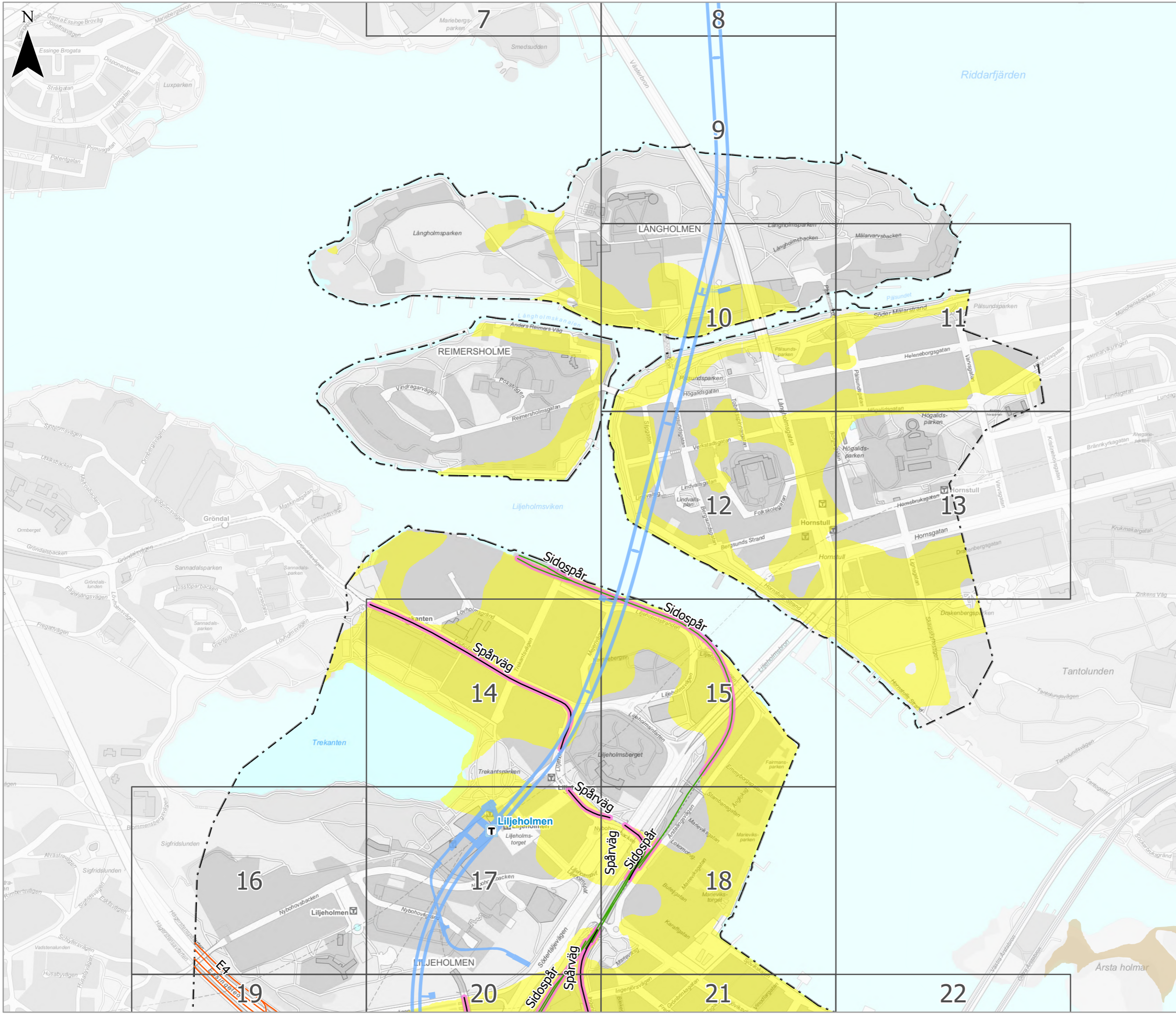
Sida 1 av 6
 Datum: 2024-11-28
 Skala (A3): 1:7 500
 Koordinatsystem: SWEREF99 18 00
 Ritad av: Kristoffer Johansson

0 100 200 300 400 m

TECKENFÖRKLARING

- Påverkansområde
- Stationsläge
- Anläggning
- Anläggningsområde för BaTMan objekt (se bilaga 6.2)
- Sättningskänslig anläggning
- Statligt vägnät, NVDB, (nationell vägdatabas)
- Övrig rälstrafik ovan mark
- Lera
- Växellagring





Bilaga C6.1

Karta över Trafikverkets och kommunens anläggningar

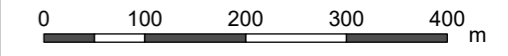
Sida 2 av 6

Datum: 2024-11-28

Skala (A3): 1:7 500

Koordinatsystem: SWEREF99 18 00

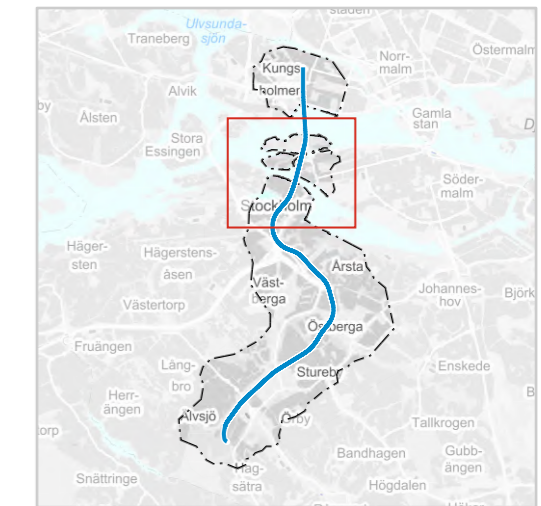
Ritad av: Kristoffer Johansson



© Lantmäteriet, Geodatasamverkan
© Open Stockholm

TECKENFÖRKLARING

- Påverkansområde
- Stationsläge
- Anläggning
- Anläggningsområde för BaTMan objekt (se bilaga 6.2)
- Sättningskänslig anläggning
- Statligt vägnät, NVDB, (nationell vägdatabas)
- Statligt järnvägsnät, NJDB, (nationell järnvägsdatabas)
- Övrig rälstrafik ovan mark
- Lera
- Organisk jord



Bilaga C6.1 Karta över Trafikverkets och kommunens anläggningar

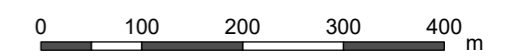
Sida 3 av 6

Datum: 2024-11-28

Skala (A3): 1:7 500

Koordinatsystem: SWEREF99 18 00

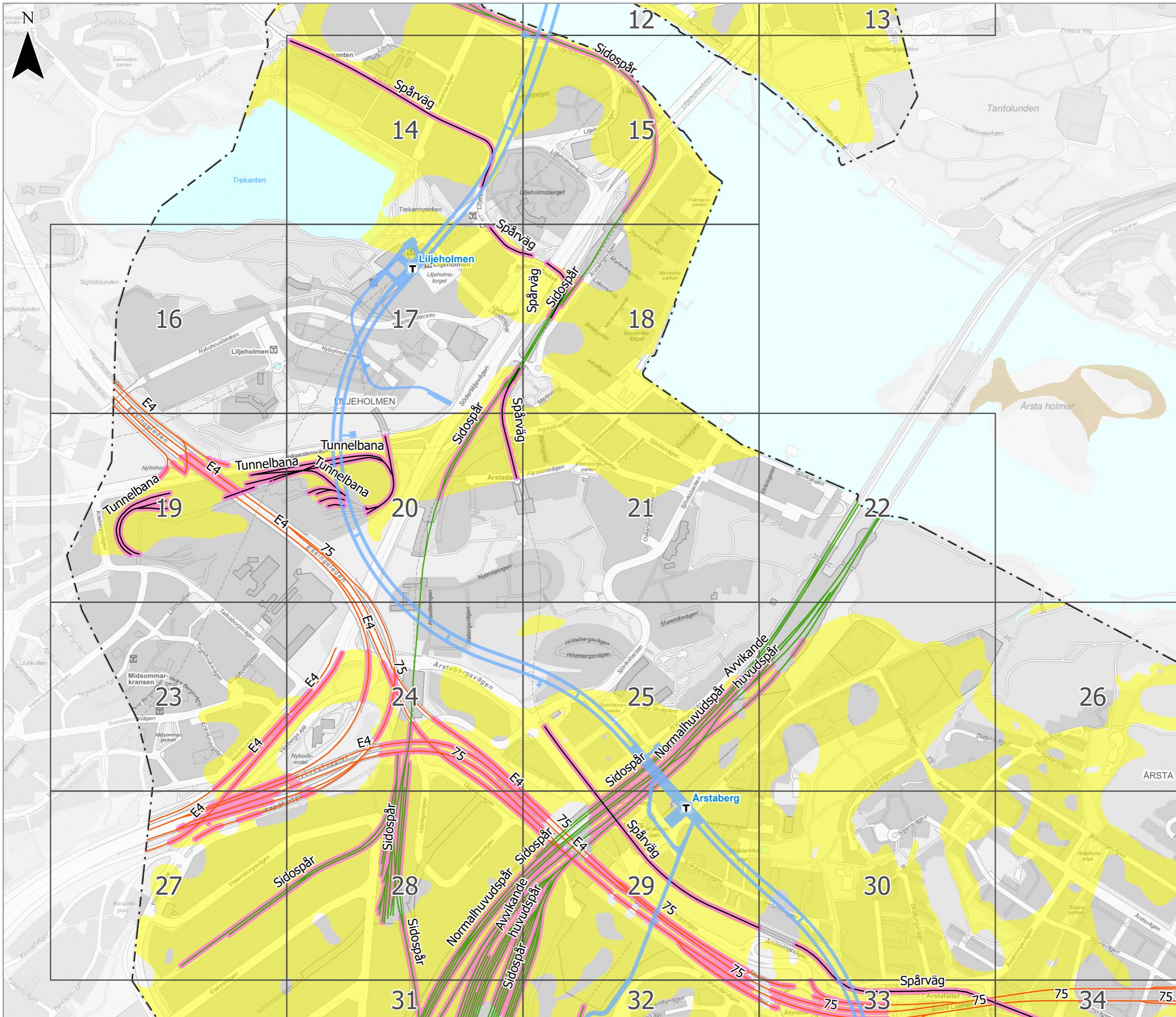
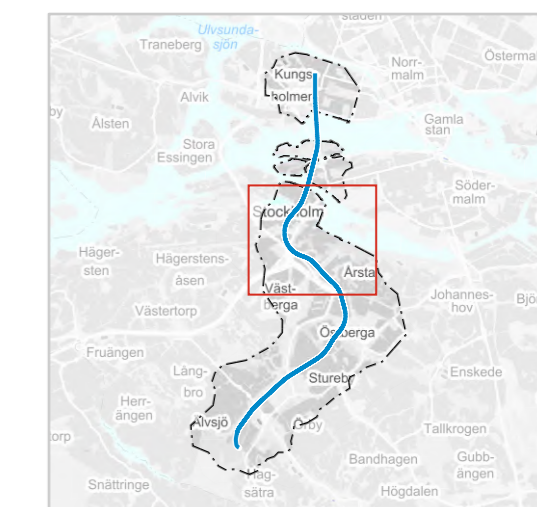
Ritad av: Kristoffer Johansson



© Lantmäteriet, Geodatasamverkan
© Open Stockholm

TECKENFÖRKLARING

- ☐ Påverkansområde
- Ⓣ Stationsläge
- Anläggning
- Anläggningsområde för BaTMan objekt (se bilaga 6.2)
- Sättningskänslig anläggning
- Statligt vägnät, NVDB, (nationell vägdatabas)
- Statligt järnvägsnät, NJDB, (nationell järnvägsdatabas)
- Övrig rälstrafik ovan mark
- Lera
- Organisk jord



Bilaga C6.1

Karta över Trafikverkets och kommunens anläggningar

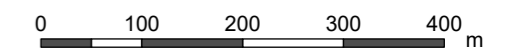
Sida 4 av 6

Datum: 2024-11-28

Skala (A3): 1:7 500

Koordinatsystem: SWEREF99 18 00

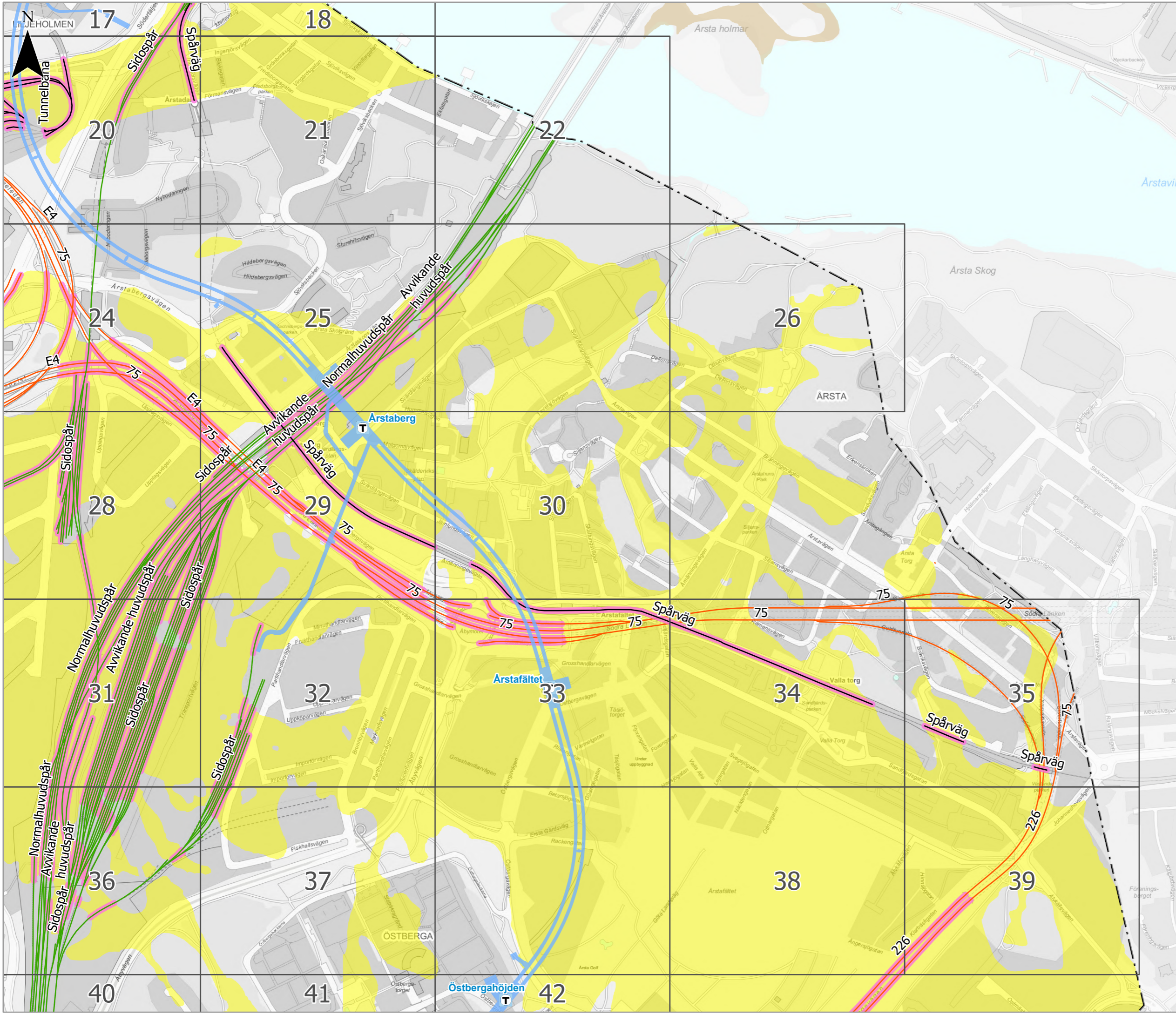
Ritad av: Kristoffer Johansson

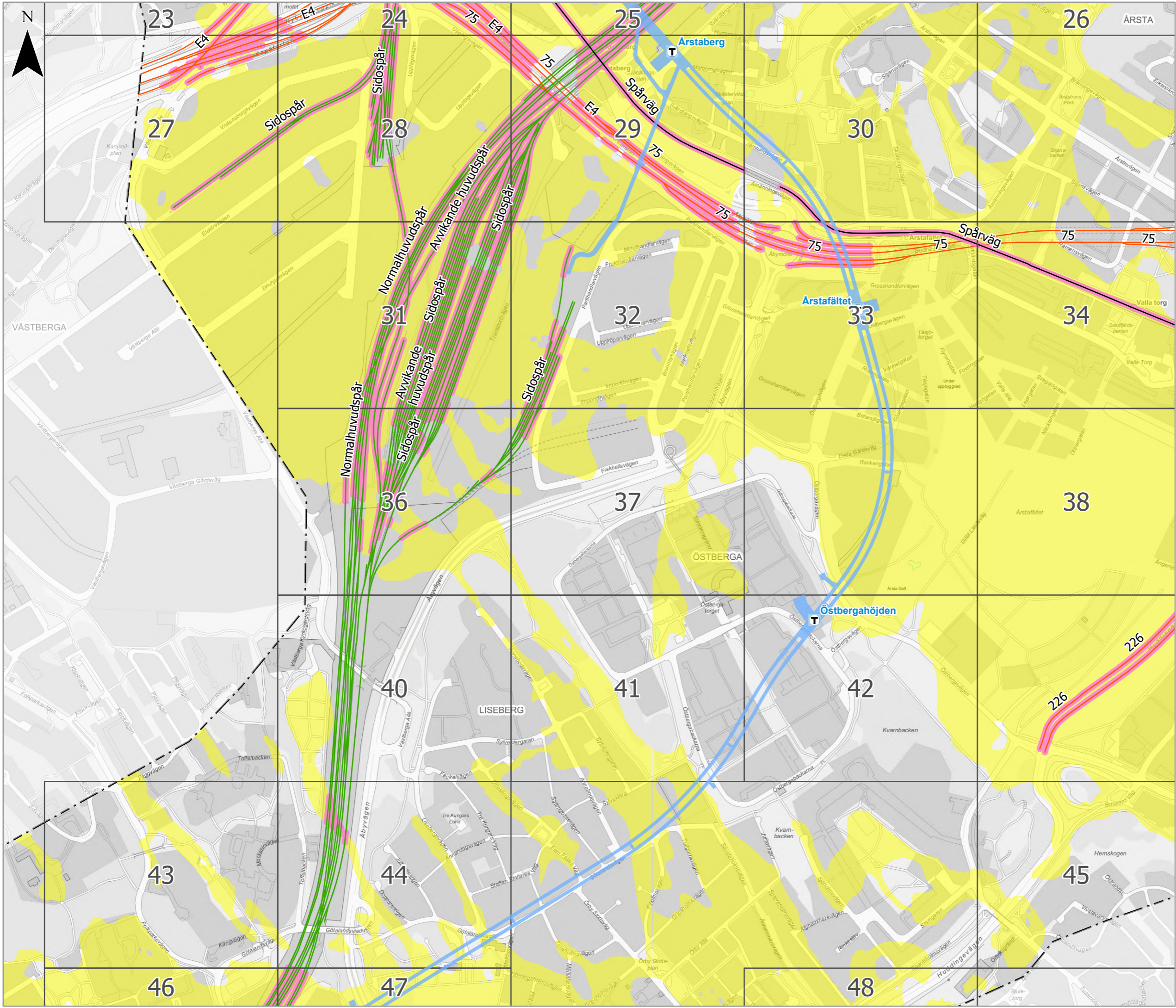


© Lantmäteriet, Geodatasamverkan
© Open Stockholm

TECKENFÖRKLARING

- Påverkansområde
- Stationsläge
- Anläggning
- Anläggningsområde för BaTMan objekt (se bilaga 6.2)
- Sättningskänslig anläggning
- Statligt vägnät, NVDB, (nationell vägdatabas)
- Statligt järnvägsnät, NJDB, (nationell järnvägsdatabas)
- Övrig rälstrafik ovan mark
- Lera
- Organisk jord





Bilaga C6.1

Karta över Trafikverkets och kommunens anläggningar

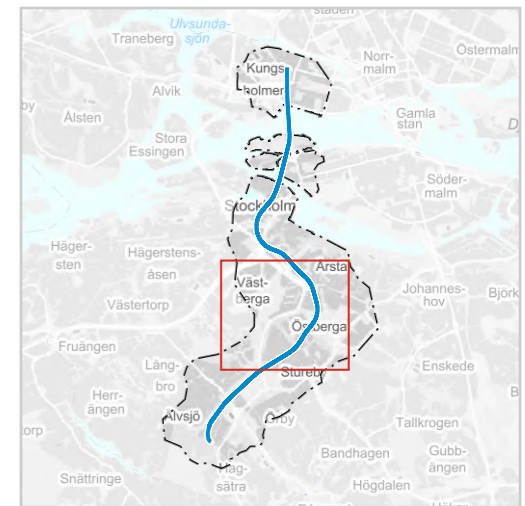
Sida 5 av 6
 Datum: 2024-11-28
 Skala (A3): 1:7 500
 Koordinatsystem: SWEREF99 18 00
 Ritad av: Kristoffer Johansson

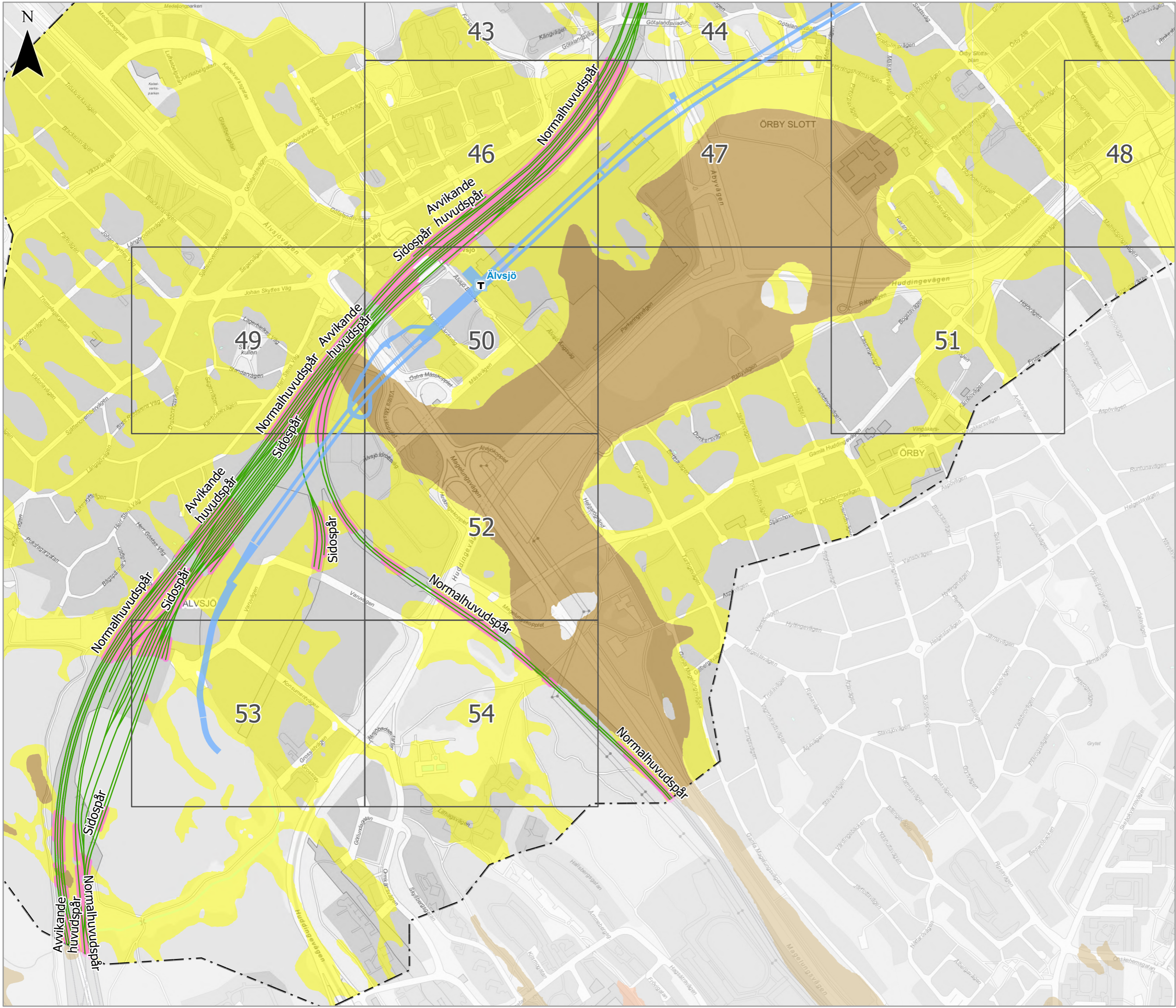
0 100 200 300 400 m

© Lantmäteriet, Geodatasamverkan
 © Open Stockholm

TECKENFÖRKLARING

- Påverkansområde
- Stationsläge
- Anläggning
- Anläggningsområde för BaTMan objekt (se bilaga 6.2)
- Sättningskänslig anläggning
- Statligt vägnät, NVDB, (nationell vägdatabas)
- Statligt järnvägsnät, NJDB, (nationell järnvägsdatabas)
- Övrig rälstrafik ovan mark
- Lera





Bilaga C6.1

Karta över Trafikverkets och kommunens anläggningar

Sida 6 av 6
 Datum: 2024-11-28
 Skala (A3): 1:7 500
 Koordinatsystem: SWEREF99 18 00
 Ritad av: Kristoffer Johansson

0 100 200 300 400 m

TECKENFÖRKLARING

- Påverkansområde
- Stationsläge
- Anläggning
- Anläggningsområde för BaTMan objekt (se bilaga 6.2)
- Sättningskänslig anläggning
- Statligt järnvägsnät, NJDB, (nationell järnvägsdatabas)
- Lera
- Organisk jord
- Växellagring



Tunnelbana mellan Fridhemsplan och Älvsjö är ett samverkansprojekt mellan staten, Stockholms stad och Region Stockholm. Regionen har i uppdrag att planera och bygga den nya tunnelbanelinjen. Linjen är fristående och därför behövs en ny depå byggas där tågen kan underhållas och ställas upp. Byggtiden beräknas vara cirka nio år.