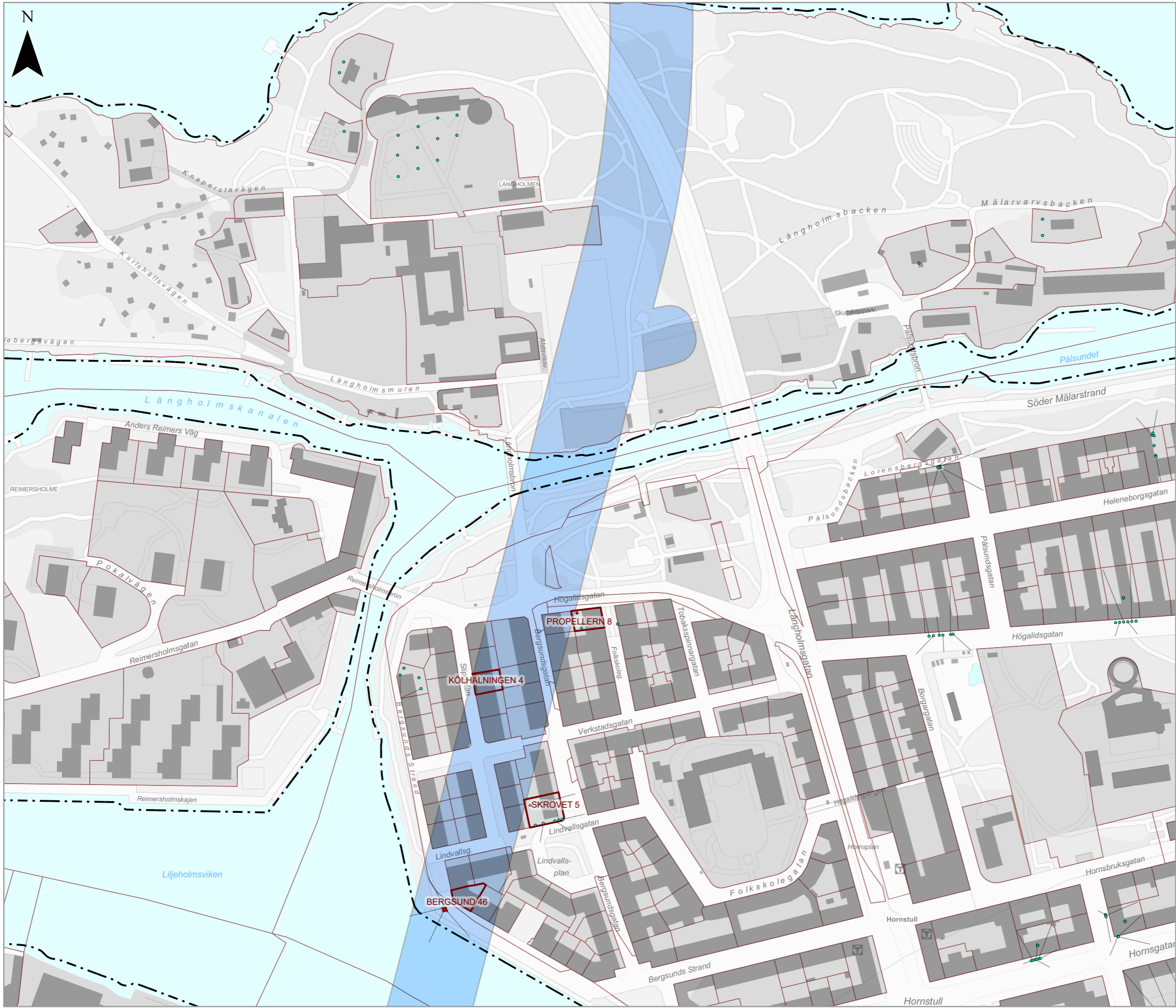


Bilaga 2 – Förteckning över energibrunnar inom 20 meter från anläggningens ytterkant

Fastighet	Antal brunnar som är, eller riskerar vara, inom 20 m från anläggningen
BERGSUND 46	5
FÖNSTERKARMEN 16	2
FÖNSTERKARMEN 20	1
FÖRSTUGAN 18	1
GJUTFORMEN 2	2
IMMELN 1	10
JULBORDET 10	1
JULBORDET 9	1
JULGRANEN 1	1
JULKUSEN 3	1
KARLSVIK 41	8
KÖLHALNINGEN 4	2
LUTFISKEN 12	1
LUTFISKEN 13	2
MUREN 12	1
PROPELLERN 8	1
SKROVET 5	1
SPINNSIDAN 2	1
STIGLUCKAN 10	1
STIGLUCKAN 16	1
SVÄRDSSIDAN 3	15
VALLGOSSEN 12	1
VALLGOSSEN 13	8
ÖRBY SLOTT 1:2	2
Summa	70



Energibrunnar i förhållande till anläggningen

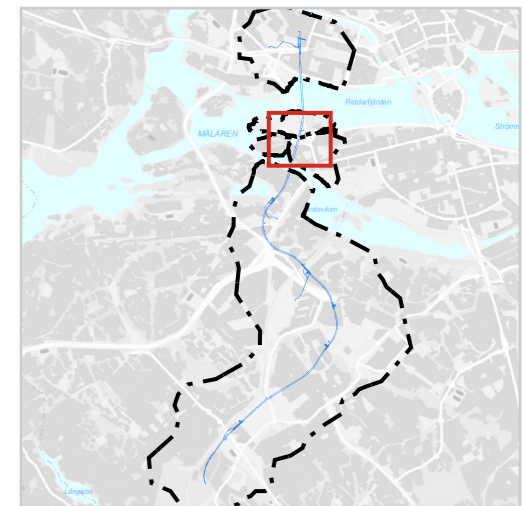
Innanför respektive utanför 20 meters avstånd i plan

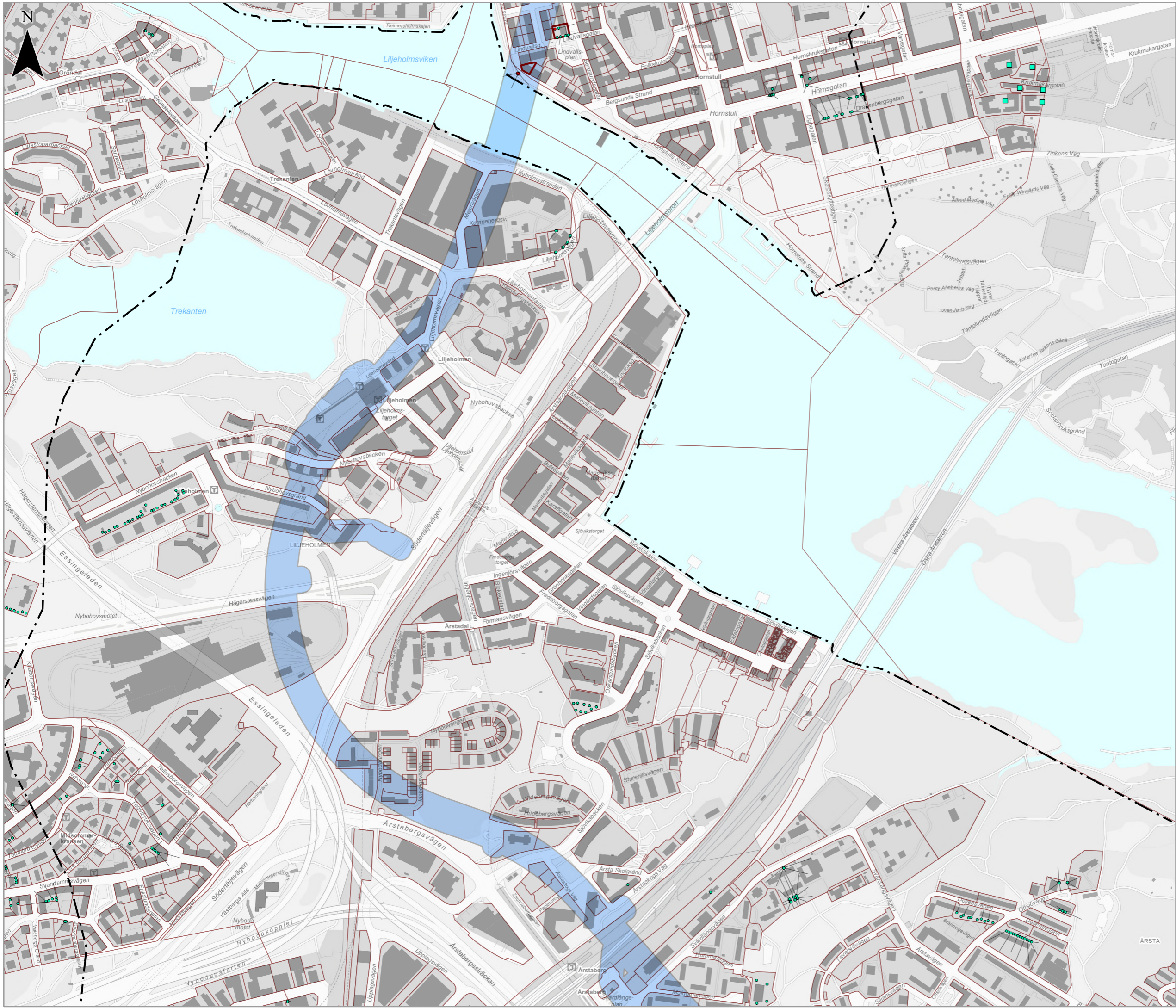
Sida 2 av 7
 Datum: 2025-02-11
 Skala (A3): 1:3,000
 Koordinatsystem: SWEREF99 18 00
 Ritad av: Emad Dehkordi
 0 40 80 m
 © Lantmäteriet, Geodatasamverkan
 © Open Stockholm

TECKENFÖRKLARING

- Påverkansområde
- Område inom 20 m från anläggningen
- Fastighetsgräns
- Fastighet med brunn inom 20 m från anläggningen
- Brunn
- Brunn, som är eller riskerar vara, inom 20 m från anläggningen
- Borrsträcka

Borrpunkternas lägesnoggrannhet varierar beroende på källunderlaget. Borrsträcka redovisas när informationen är tillgänglig och brunnen är ej vertikal.





Energibrunnar i förhållande till anläggningen

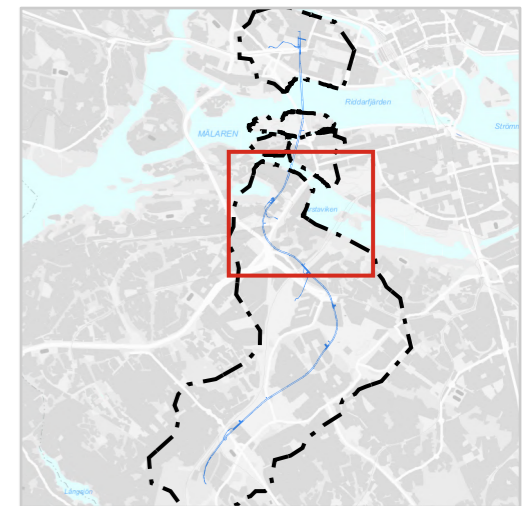
Innanför respektive utanför 20 meters avstånd i plan

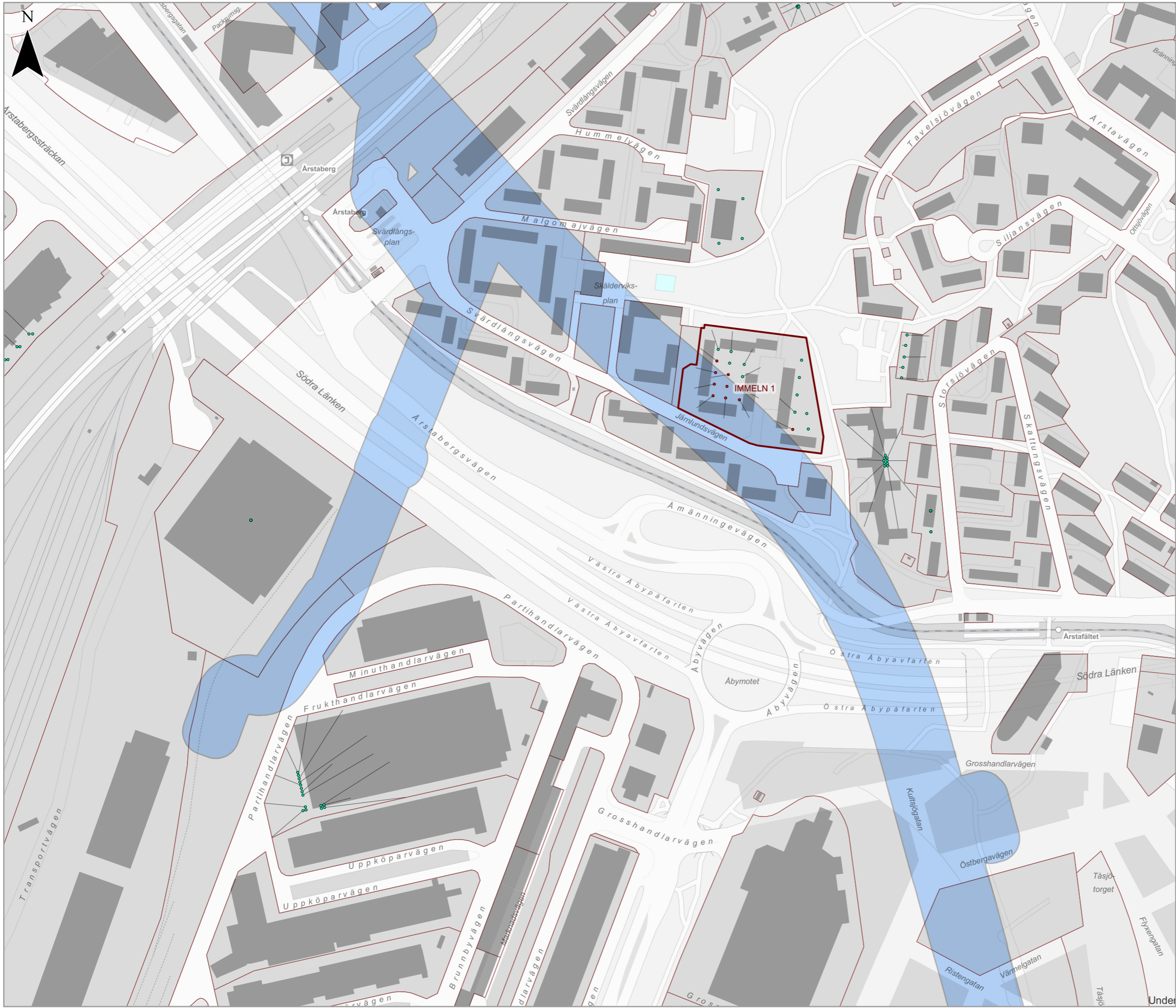
Sida 3 av 7
 Datum: 2025-02-11
 Skala (A3): 1:7,000
 Koordinatsystem: SWEREF99 18 00
 Ritad av: Emad Dehkordi
 0 40 80 m
 © Lantmäteriet, Geodatasamverkan
 © Open Stockholm

TECKENFÖRKLARING

- Påverkansområde
- Område inom 20 m från anläggningen
- Fastighetsgräns
- Fastighet med brunn inom 20 m från anläggningen
- Brunn
- Större bergvärmeanläggning
- Brunn, som är eller riskerar vara, inom 20 m från anläggningen
- Borrsträcka

Borrpunkternas lägesnoggrannhet varierar beroende på källunderlaget. Borrsträcka redovisas när informationen är tillgänglig och brunnen är ej vertikal.





Energibrunnar i förhållande till anläggningen

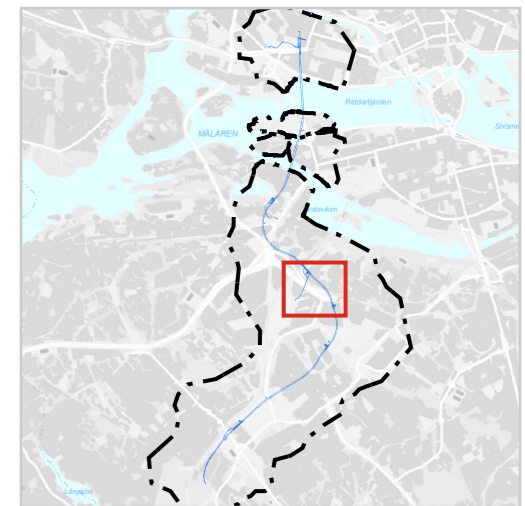
Innanför respektive utanför 20 meters avstånd i plan

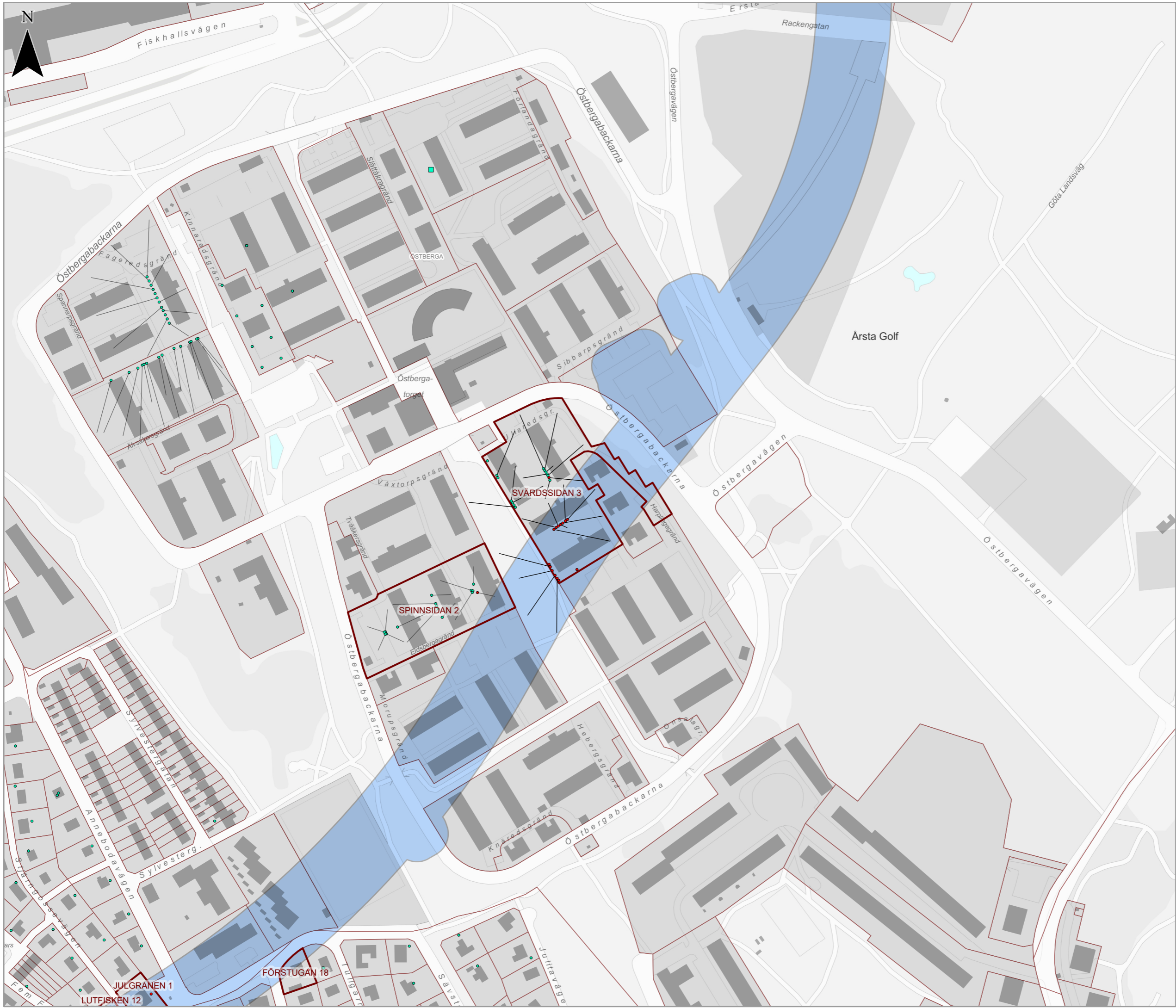
Sida 4 av 7
 Datum: 2025-02-11
 Skala (A3): 1:3,000
 Koordinatsystem: SWEREF99 18 00
 Ritad av: Emad Dehkordi
 0 40 80 m
 © Lantmäteriet, Geodatasamverkan
 © Open Stockholm

TECKENFÖRKLARING

- Påverkansområde
- Område inom 20 m från anläggningen
- Fastighetsgräns
- Fastighet med brunn inom 20 m från anläggningen
- Brunn
- Brunn, som är eller riskerar vara, inom 20 m från anläggningen
- Borrsträcka

Borrpunkternas lägesnoggrannhet varierar beroende på källunderlaget. Borrsträcka redovisas när informationen är tillgänglig och brunnen är ej vertikal.





Energibrunnar i förhållande till anläggningen

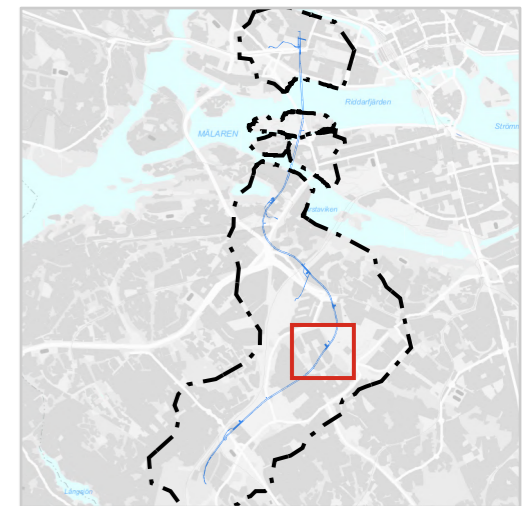
Innanför respektive utanför 20 meters avstånd i plan

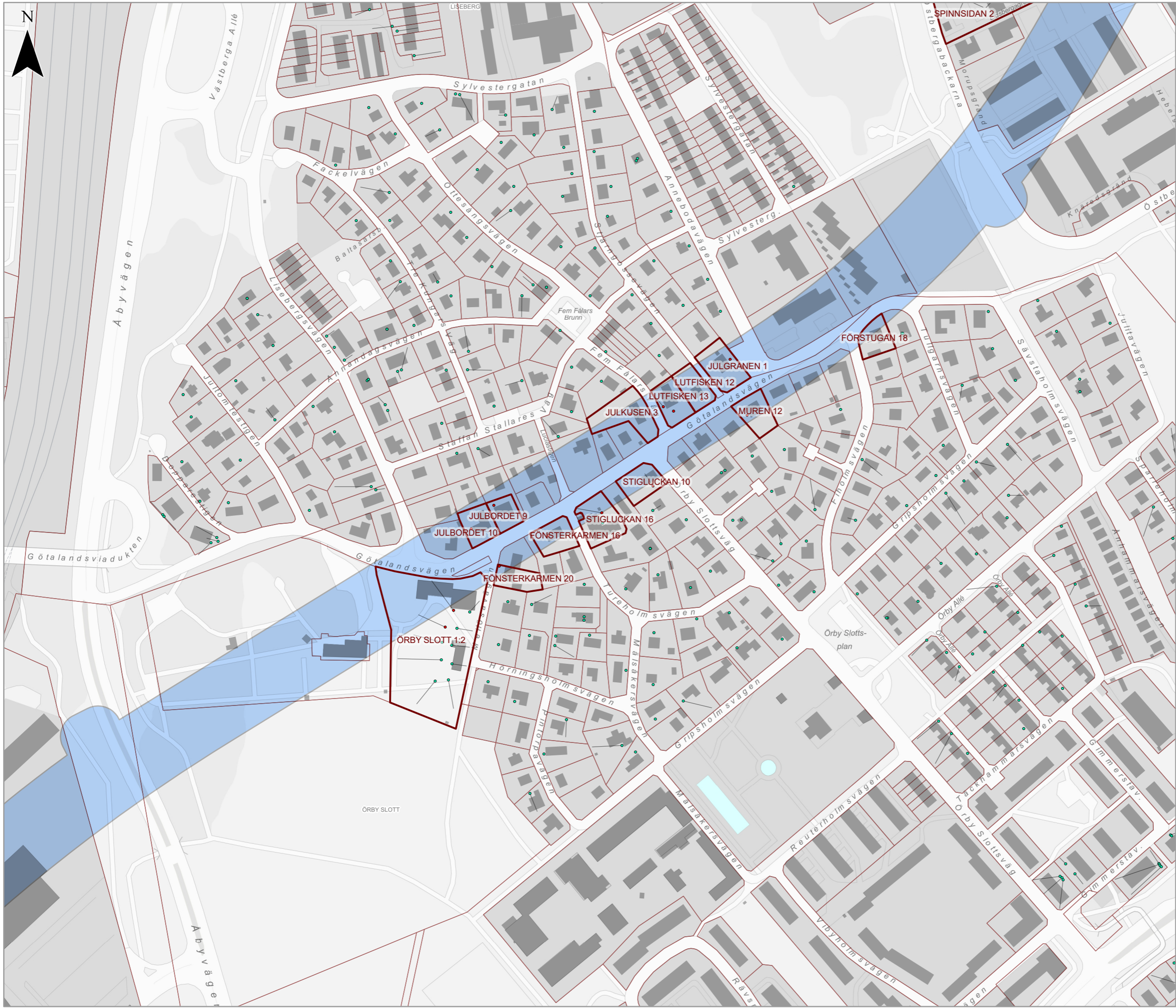
Sida 5 av 7
 Datum: 2025-02-11
 Skala (A3): 1:3,000
 Koordinatsystem: SWEREF99 18 00
 Ritad av: Emad Dehkordi
 0 40 80 m
 © Lantmäteriet, Geodatasamverkan
 © Open Stockholm

TECKENFÖRKLARING

- Påverkansområde
- Område inom 20 m från anläggningen
- Fastighetsgräns
- Fastighet med brunn inom 20 m från anläggningen
- Brunn
- Större bergvärmeanläggning
- Brunn, som är eller riskerar vara, inom 20 m från anläggningen
- Borrsträcka

Borrpunkternas lägesnoggrannhet varierar beroende på källunderlaget. Borrsträcka redovisas när informationen är tillgänglig och brunnen är ej vertikal.





Energibrunnar i förhållande till anläggningen

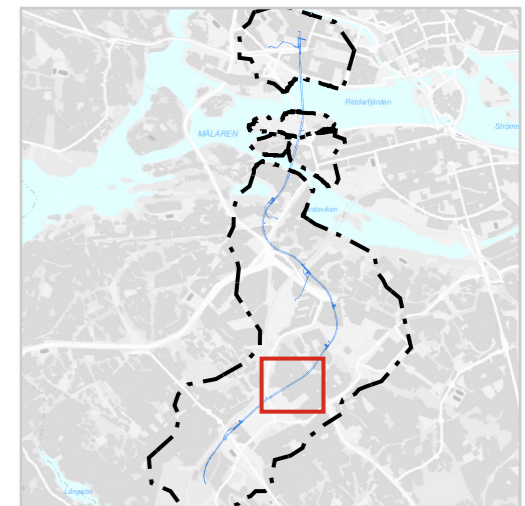
Innanför respektive utanför 20 meters avstånd i plan

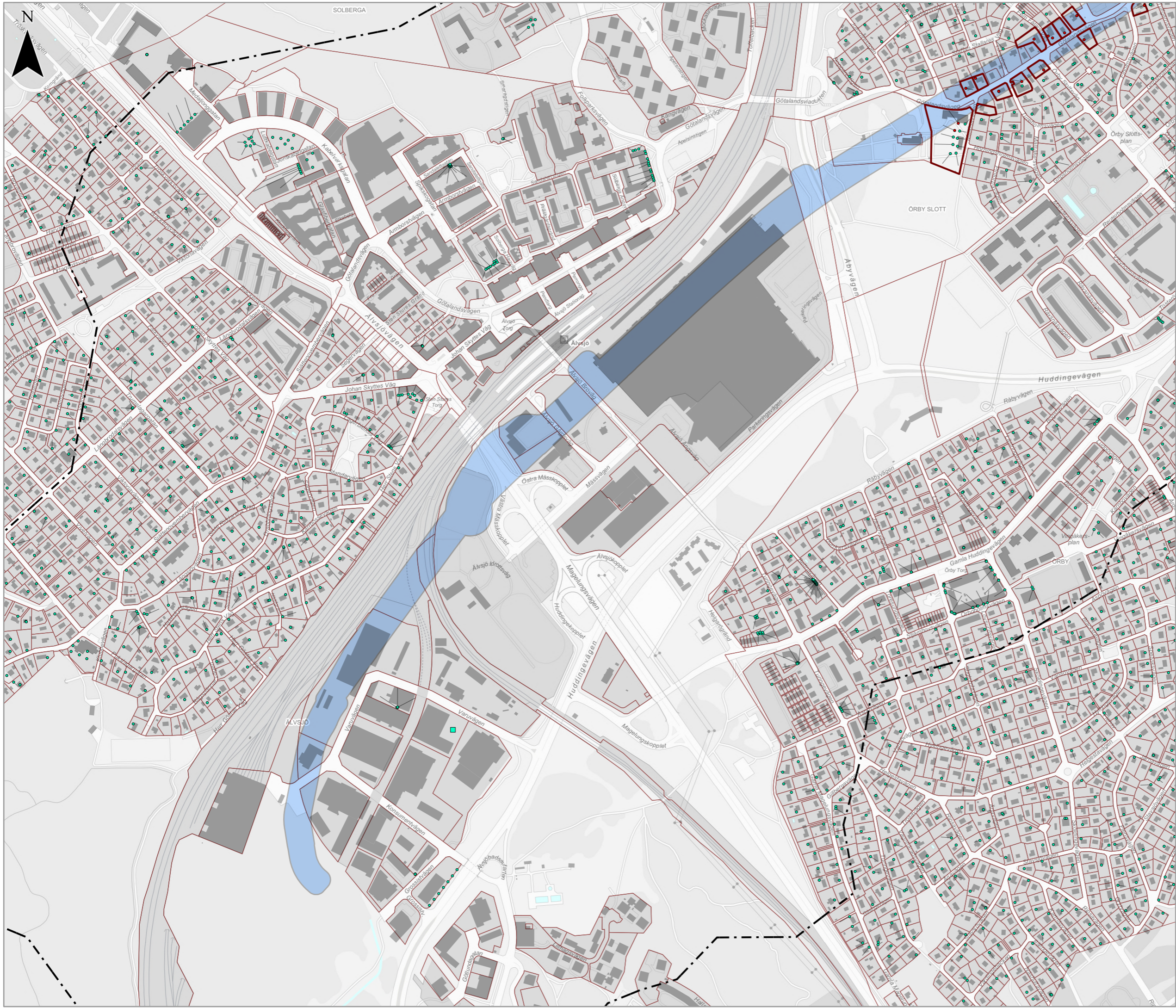
Sida 6 av 7
 Datum: 2025-02-11
 Skala (A3): 1:3,000
 Koordinatsystem: SWEREF99 18 00
 Ritad av: Emad Dehkordi
 0 40 80 m
 © Lantmäteriet, Geodatasamverkan
 © Open Stockholm

TECKENFÖRKLARING

- Påverkansområde
- Område inom 20 m från anläggningen
- Fastighetsgräns
- Fastighet med brunn inom 20 m från anläggningen
- Brunn
- Brunn, som är eller riskerar vara, inom 20 m från anläggningen
- Borrsträcka

Borrpunkternas lägesnoggrannhet varierar beroende på källunderlaget. Borrsträcka redovisas när informationen är tillgänglig och brunnen är ej vertikal.





Energibrunnar i förhållande till anläggningen

Innanför respektive utanför 20 meters avstånd i plan

Sida 7 av 7
 Datum: 2025-02-11
 Skala (A3): 1:7,000
 Koordinatsystem: SWEREF99 18 00
 Ritad av: Emad Dehkordi
 0 40 80 m
 © Lantmäteriet, Geodatasamverkan
 © Open Stockholm

TECKENFÖRKLARING

- Påverkansområde
- Område inom 20 m från anläggningen
- Fastighetsgräns
- Fastighet med brunn inom 20 m från anläggningen
- Brunn
- Större bergvärmeanläggning
- Brunn, som är eller riskerar vara, inom 20 m från anläggningen
- Borrsträcka

Borrpunkternas lägesnoggrannhet varierar beroende på källunderlaget. Borrsträcka redovisas när informationen är tillgänglig och brunnen är ej vertikal.

