

# 1070-PA1-35-00013

Kontrollprogram för vattenverksamhet

Bilaga 3. Grundvattenberoende objekt och observationspunkter för sättningar

Tunnelbana från Fridhemsplan till Älvsjö  
Sida 1 av 16

Datum: 2026-06-22

Skala (A3): 1:6 000

Koordinatsystem: SWEREF99 18 00

Ritad av: L. Forslund

0 50 100 150 200 250 300 m

© Lantmäteriet, Geodatasamverkan

© Open Stockholm

## TECKENFÖRKLARING

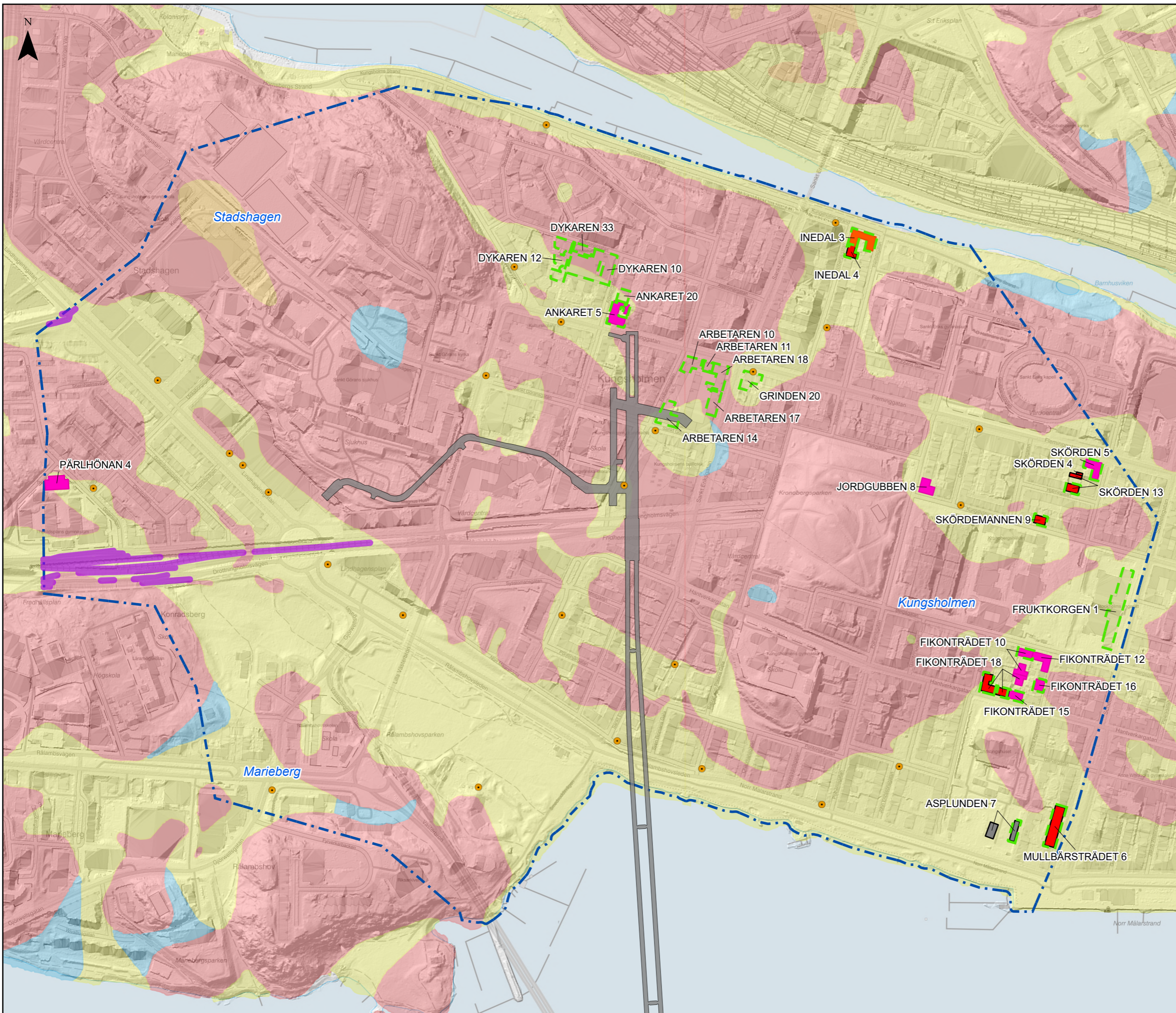
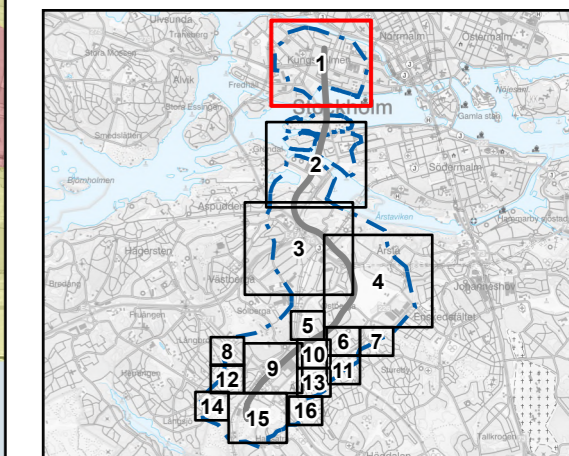
- Mät punkt för sättning
- Planerad dubb
- Sättningskänslig anläggning
- Planerad tunnelbaneanläggning
- Påverkansområde för grundvatten

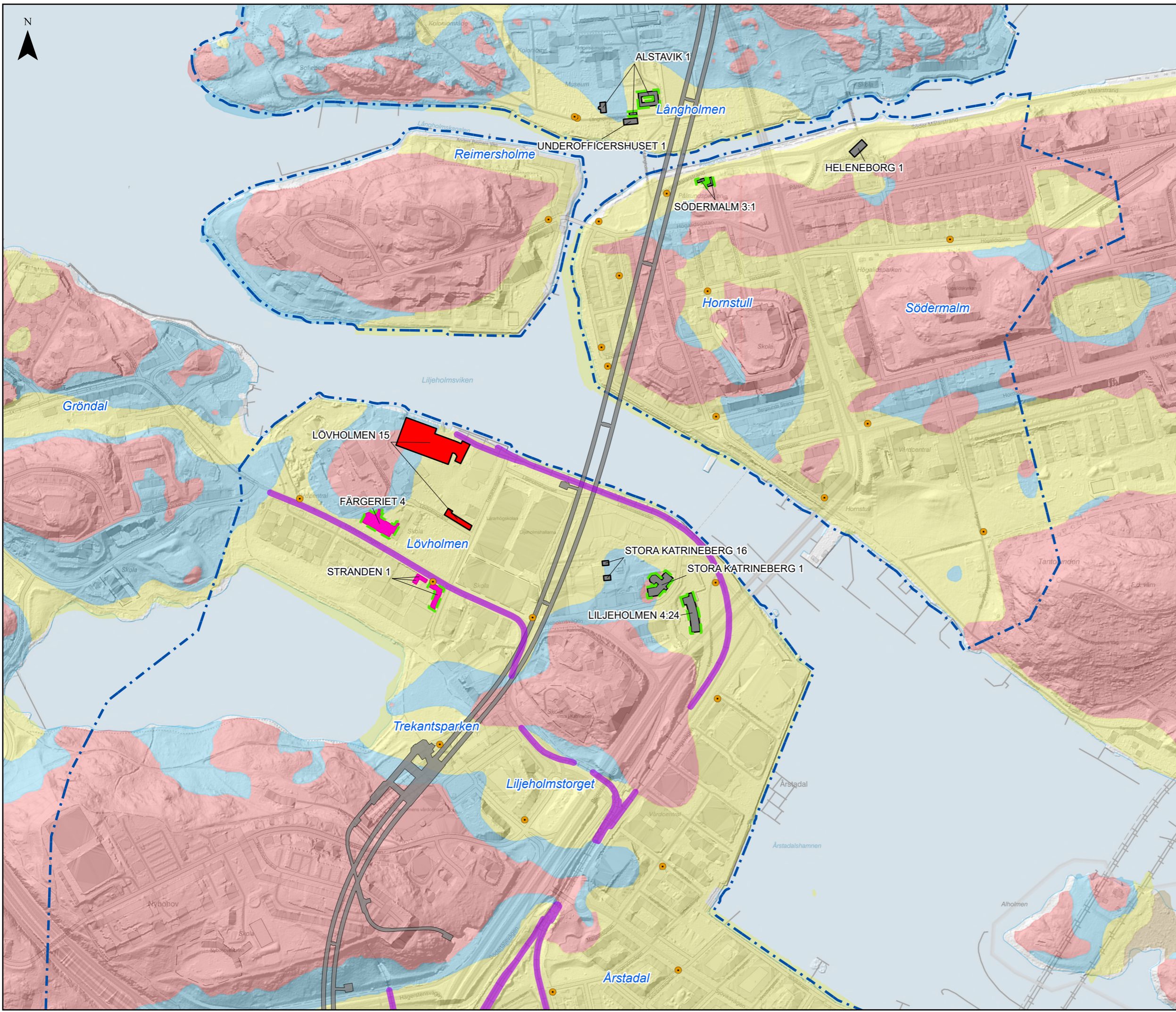
## Grundläggning

- Okänd grundläggning
- Sättningskänslig grundläggning på lera
- Grundläggning på träpålar
- Sättningskänslig grundläggning på träpålar och lera

## Jordarter

- Berg i dagen
- Lera
- Morän
- Växellagring





# 1070-PA1-35-00013

Kontrollprogram för vattenverksamhet

Bilaga 3. Grundvattenberoende objekt och observationspunkter för sättningar

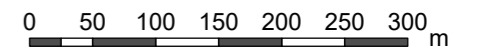
Tunnelbana från Fridhemsplan till Älvsjö  
Sida 2 av 16

Datum: 2026-06-22

Skala (A3): 1:6 000

Koordinatsystem: SWEREF99 18 00

Ritad av: L. Forslund



© Lantmäteriet, Geodatasamverkan  
© Open Stockholm

## TECKENFÖRKLARING

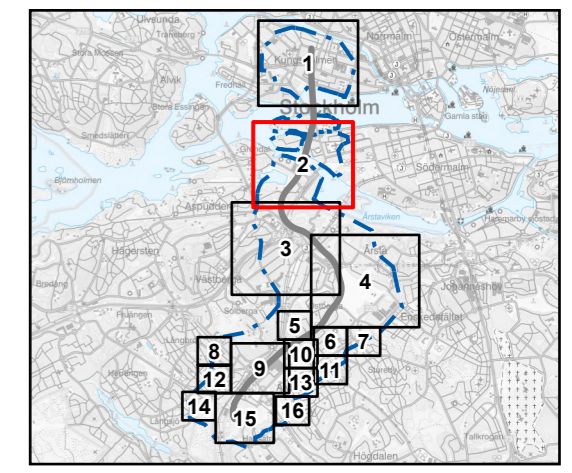
- Mätpunkt för sättning
- Planerad dubb
- Sättningskänslig anläggning
- Planerad tunnelbaneanläggning
- Påverkansområde för grundvatten

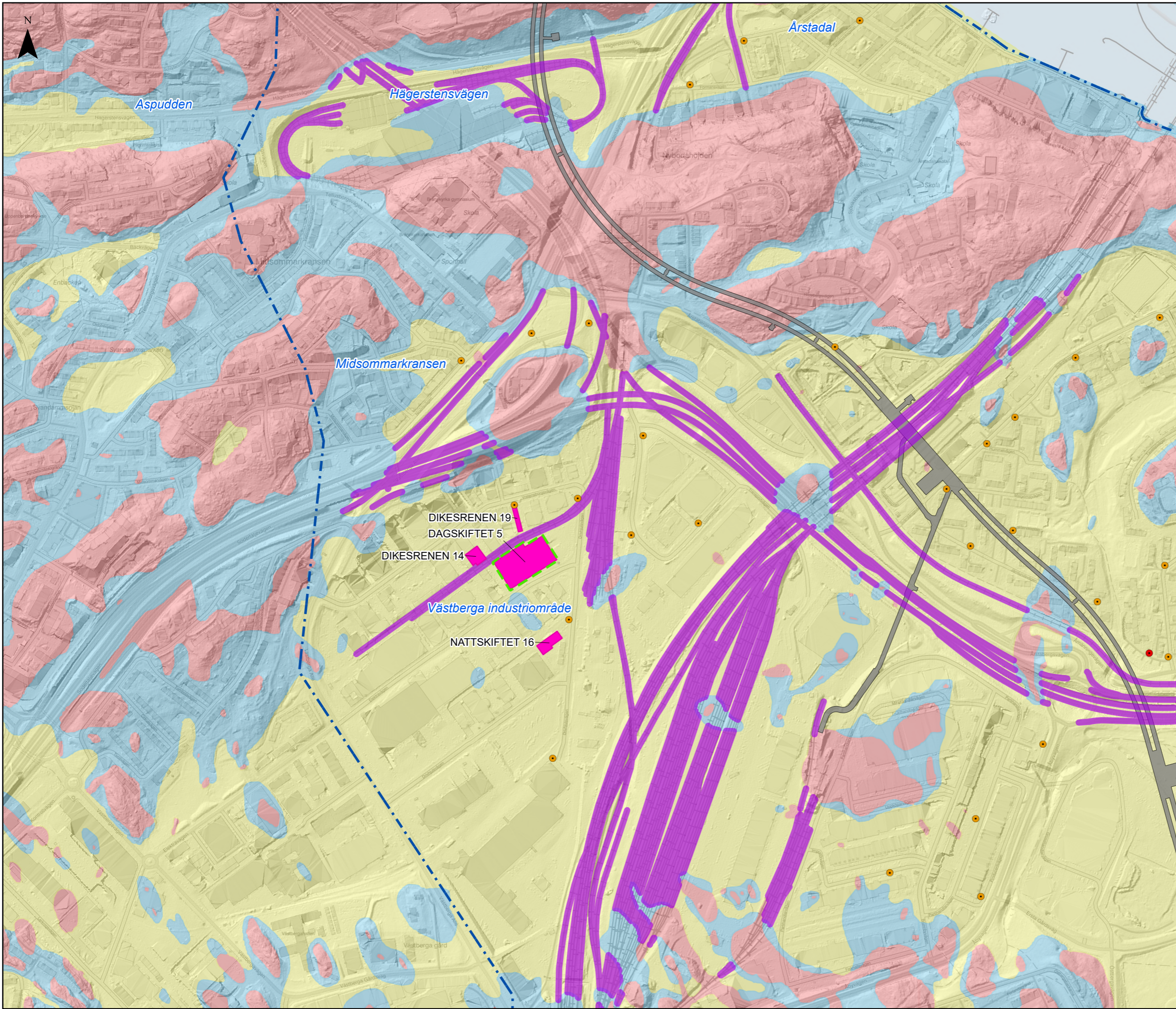
## Grundläggning

- Okänd grundläggning
- Sättningskänslig grundläggning på lera
- Grundläggning på träpålar

## Jordarter

- Berg i dagen
- Lera
- Morän
- Organisk jord





# 1070-PA1-35-00013

Kontrollprogram för vattenverksamhet

Bilaga 3. Grundvattenberoende objekt och observationspunkter för sättningar

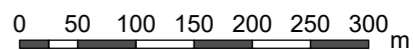
Tunnelbana från Fridhemsplan till Älvsjö  
Sida 3 av 16

Datum: 2026-06-22

Skala (A3): 1:6 500

Koordinatsystem: SWEREF99 18 00

Ritad av: L. Forslund



© Lantmäteriet, Geodatasamverkan  
© Open Stockholm

## TECKENFÖRKLARING

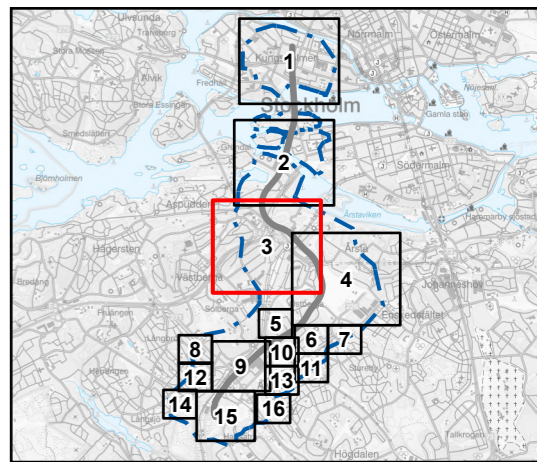
- Pegel
- Mätpunkt för sättning
- Planerad dubb
- Sättningskänslig anläggning
- Planerad tunnelbaneanläggning
- Påverkansområde för grundvatten

## Grundläggning

- Sättningskänslig grundläggning på lera

## Jordarter

- Berg i dagen
- Lera
- Morän



# 1070-PA1-35-00013

Kontrollprogram för vattenverksamhet

Bilaga 3. Grundvattenberoende objekt och observationspunkter för sättningar

Tunnelbana från Fridhemsplan till Älvsjö  
Sida 4 av 16

Datum: 2026-06-22

Skala (A3): 1:6 500

Koordinatsystem: SWEREF99 18 00

Ritad av: L. Forslund

0 50 100 150 200 250 300 m

© Lantmäteriet, Geodatasamverkan

© Open Stockholm

## TECKENFÖRKLARING

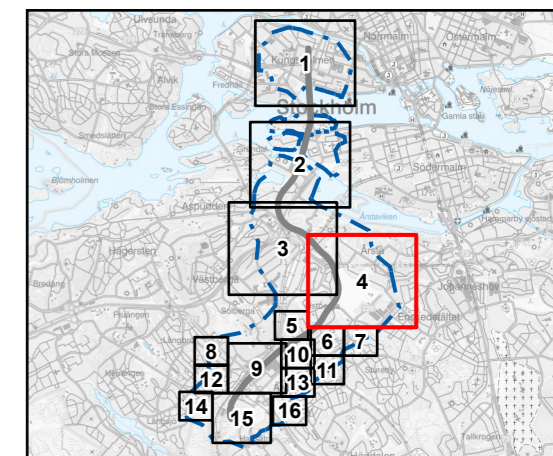
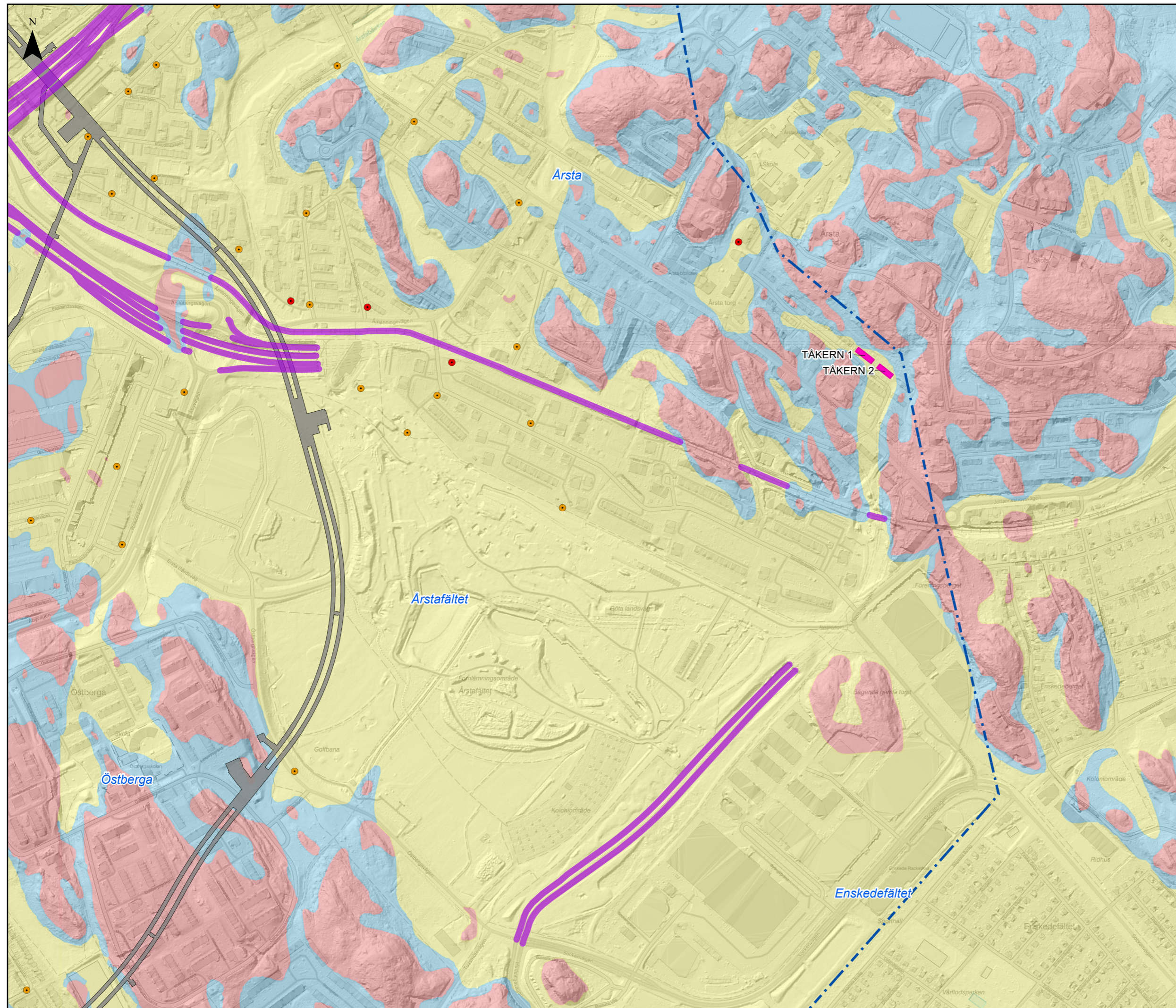
- Pegel
- Mätpunkt för sättning
- Sättningskänslig anläggning
- Planerad tunnelbaneanläggning
- Påverkansområde för grundvatten

## Grundläggning

- Sättningskänslig grundläggning på lera

## Jordarter

- Berg i dagen
- Lera
- Morän



### TECKENFÖRKLARING

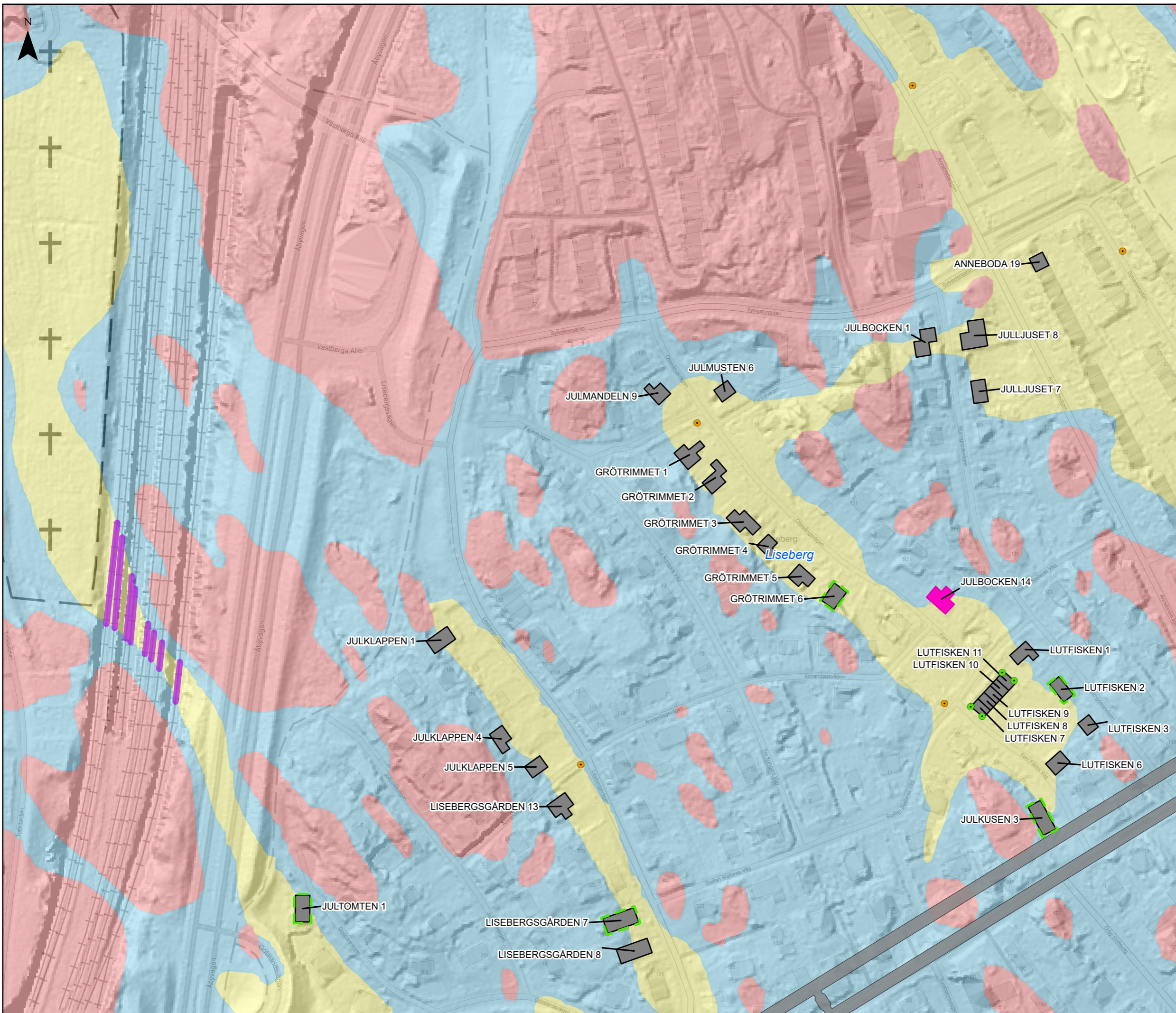
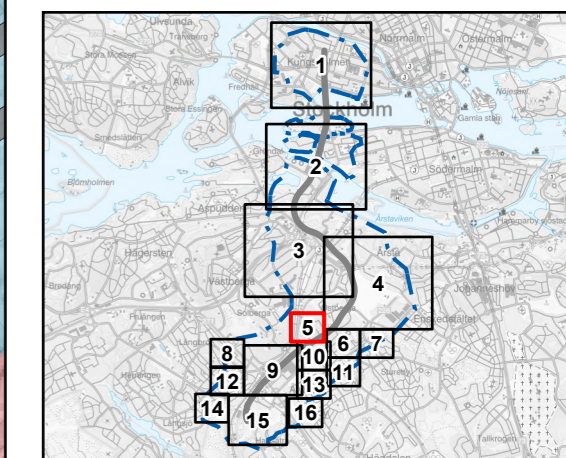
- Mät punkt för sättning
- Dubb
- Planerad dubb
- Sättningskänslig anläggning
- Planerad tunnelbaneanläggning
- Påverkansområde för grundvatten

### Grundläggning

- Okänd grundläggning
- Sättningskänslig grundläggning på lera

### Jordarter

- Berg i dagen
- Lera
- Morän



### TECKENFÖRKLARING

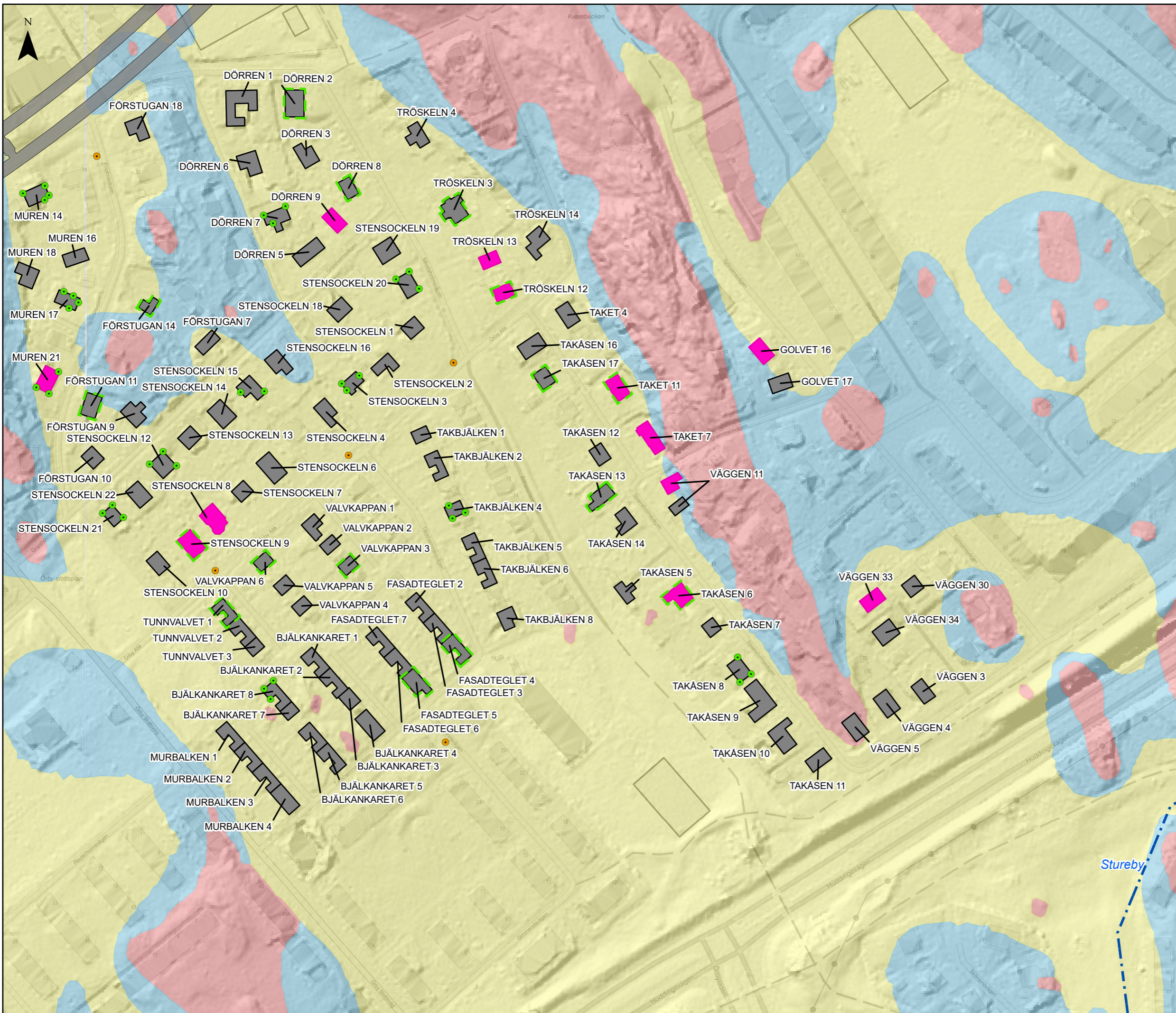
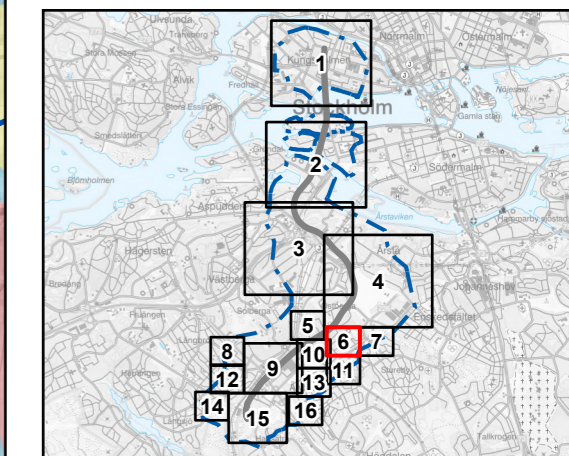
- Mätpunkt för sättning
- Dubb
- Planerad dubb
- Sättningskänslig anläggning
- Planerad tunnelbaneanläggning
- Påverkansområde för grundvatten

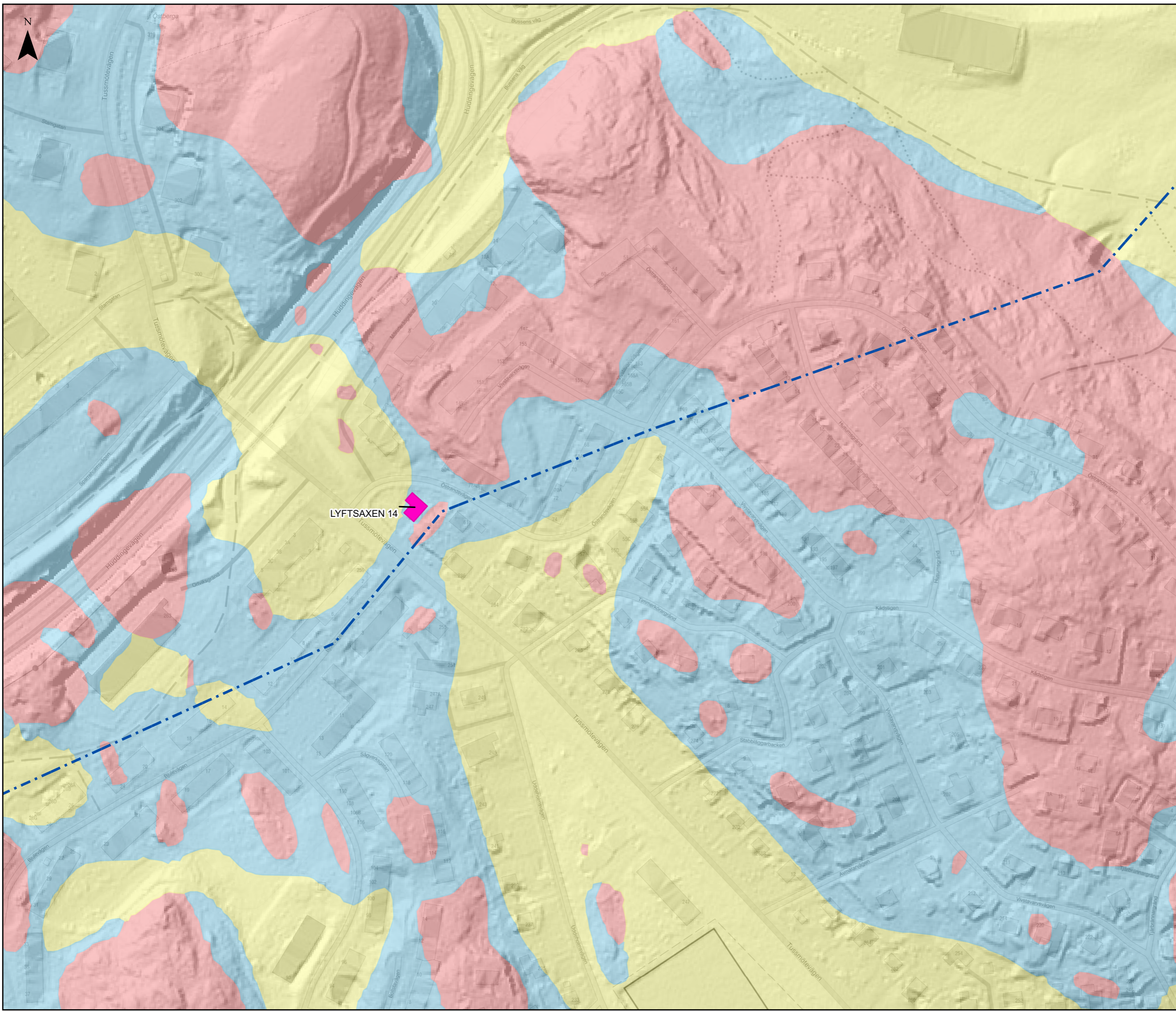
### Grundläggning

- Okänd grundläggning
- Sättningskänslig grundläggning på lera

### Jordarter

- Berg i dagen
- Lera
- Morän





# 1070-PA1-35-00013

Kontrollprogram för vattenverksamhet

Bilaga 3. Grundvattenberoende objekt och observationspunkter för sättningar

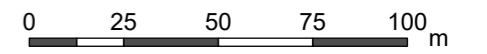
Tunnelbana från Fridhemsplan till Älvsjö  
Sida 7 av 16

Datum: 2026-06-22

Skala (A3): 1:2 000

Koordinatsystem: SWEREF99 18 00

Ritad av: L. Forslund



© Lantmäteriet, Geodatasamverkan

© Open Stockholm

## TECKENFÖRKLARING

Sättningskänslig anläggning

Påverkansområde för grundvatten

## Grundläggning

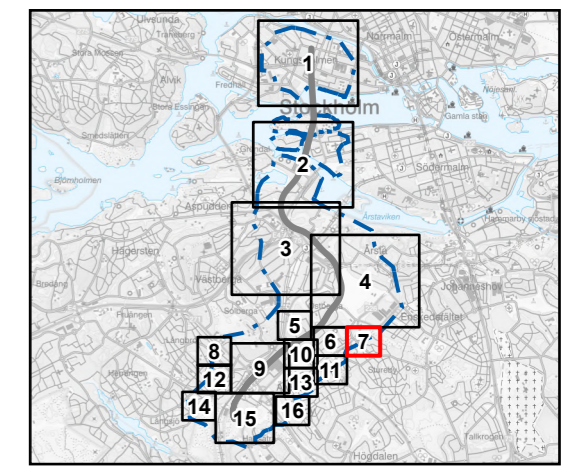
Sättningskänslig grundläggning på lera

## Jordarter

Berg i dagen

Lera

Morän



### TECKENFÖRKLARING

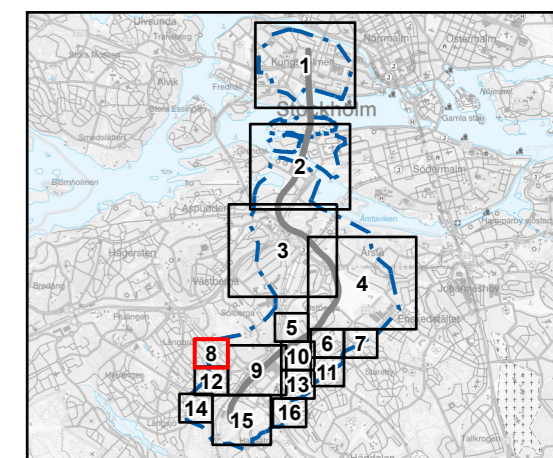
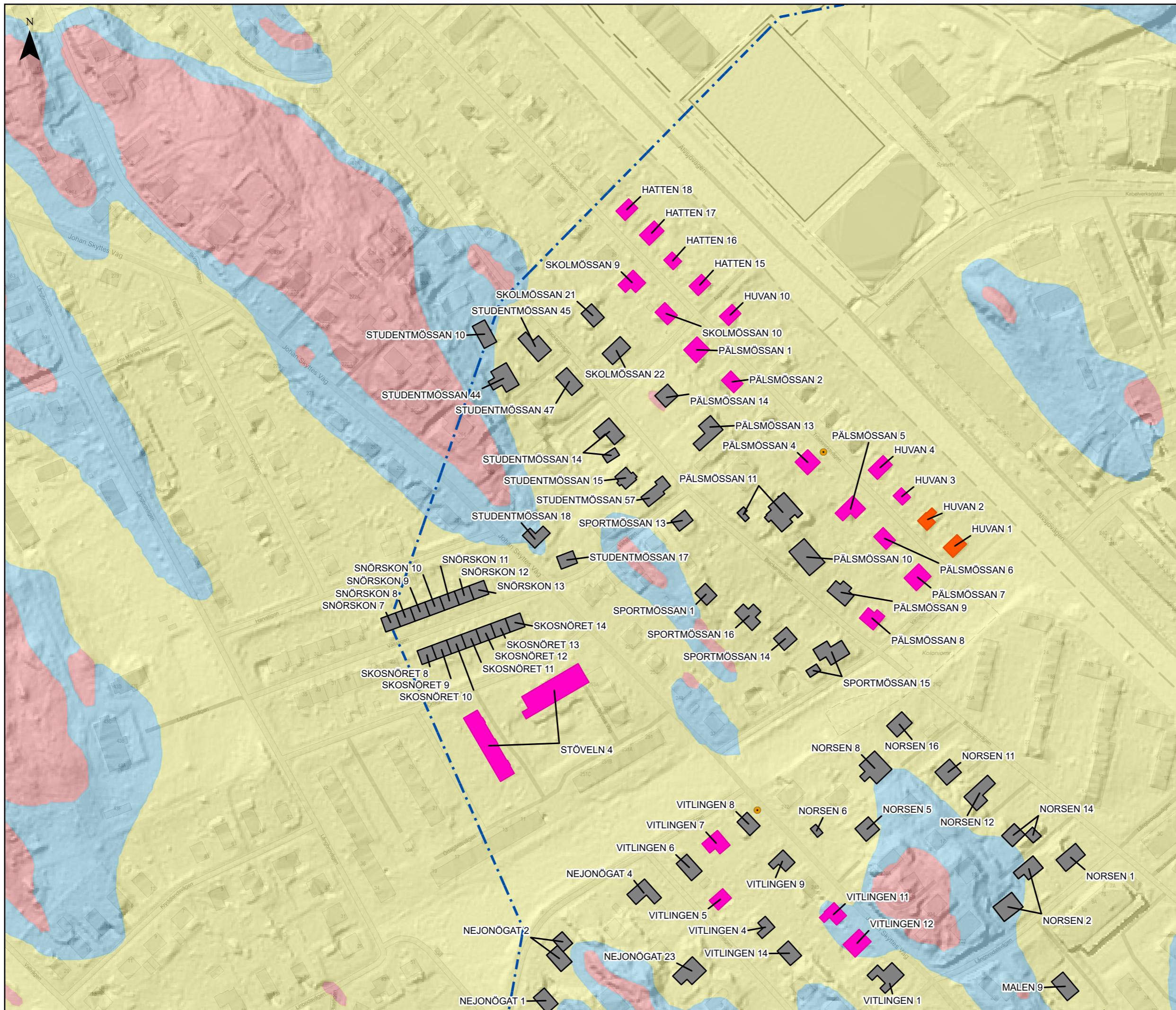
- Mätpunkt för sättning
- Sättningskänslig anläggning
- Påverkansområde för grundvatten

### Grundläggning

- Okänd grundläggning
- Sättningskänslig grundläggning på lera
- Sättningskänslig grundläggning på träpålar och lera

### Jordarter

- Berg i dagen
- Lera
- Morän



### TECKENFÖRKLARING

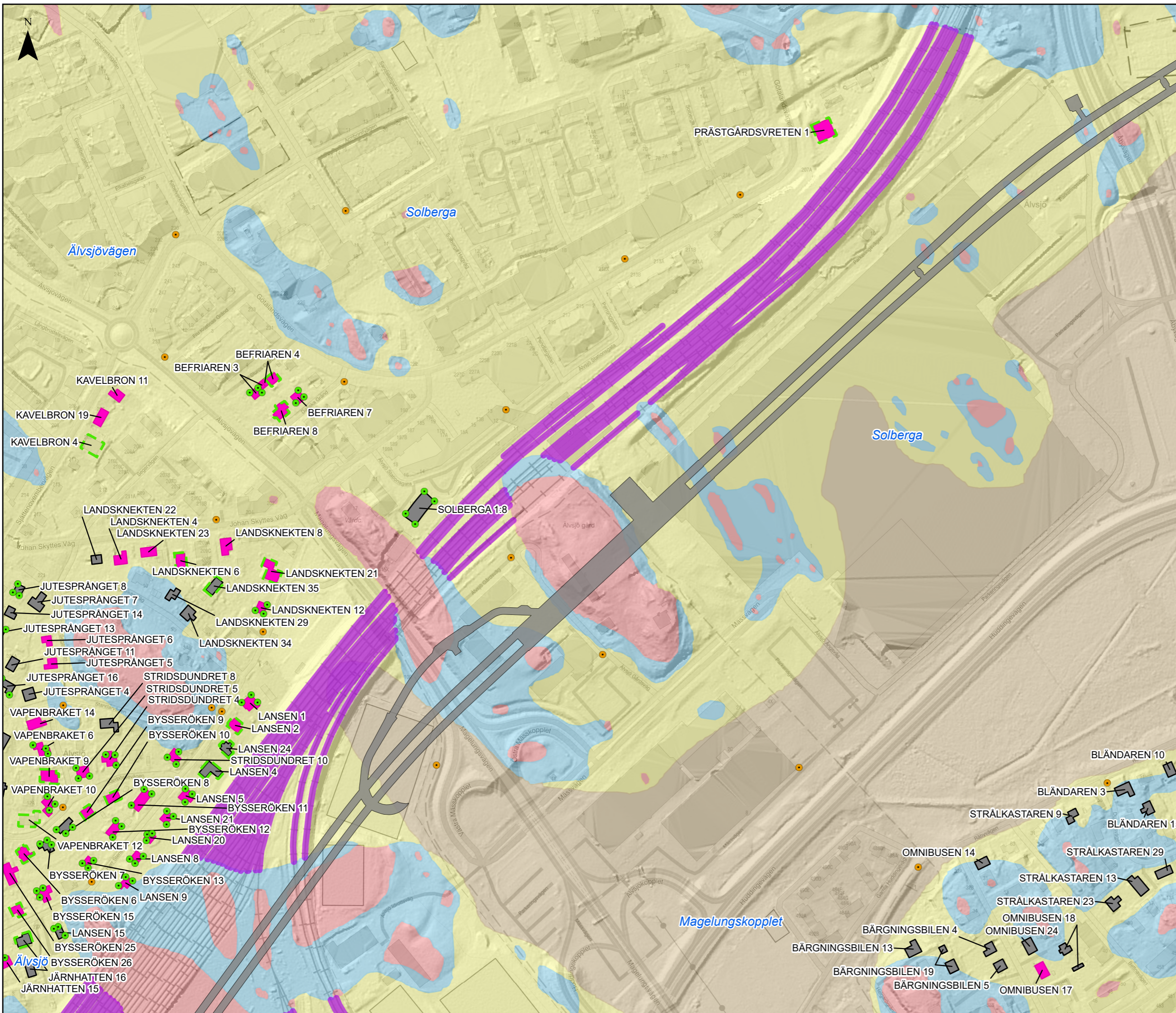
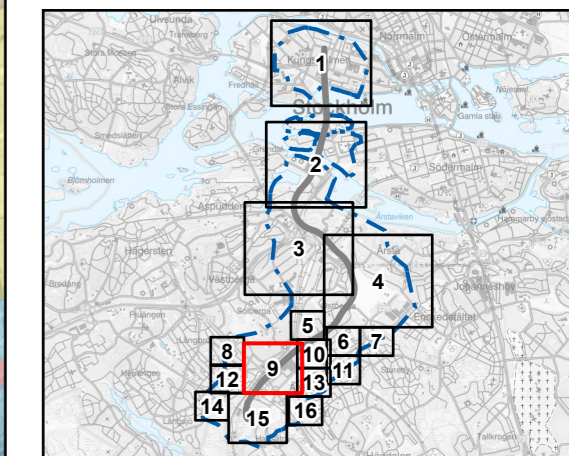
- Mätpunkt för sättning
- Dubb
- Planerad dubb
- Sättningskänslig anläggning
- Planerad tunnelbaneanläggning
- Påverkansområde för grundvatten

### Grundläggning

- Okänd grundläggning
- Sättningskänslig grundläggning på lera

### Jordarter

- Berg i dagen
- Lera
- Morän
- Organisk jord



# 1070-PA1-35-00013

Kontrollprogram för vattenverksamhet

Bilaga 3. Grundvattenberoende objekt och observationspunkter för sättningar

Tunnelbana från Fridhemsplan till Älvsjö  
Sida 10 av 16

Datum: 2026-06-22

Skala (A3): 1:2 000

Koordinatsystem: SWEREF99 18 00

Ritad av: L. Forslund

0 25 50 75 100 m

© Lantmäteriet, Geodatasamverkan

© Open Stockholm

## TECKENFÖRKLARING

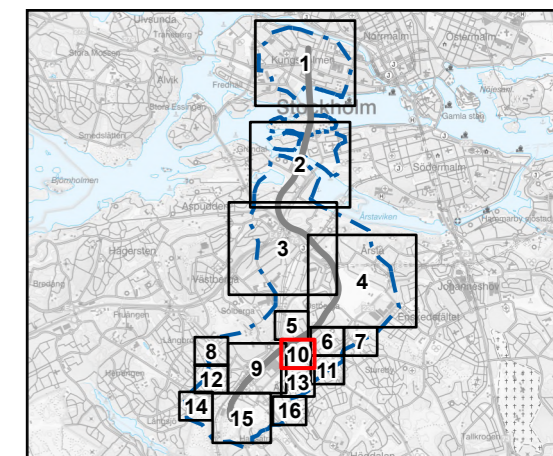
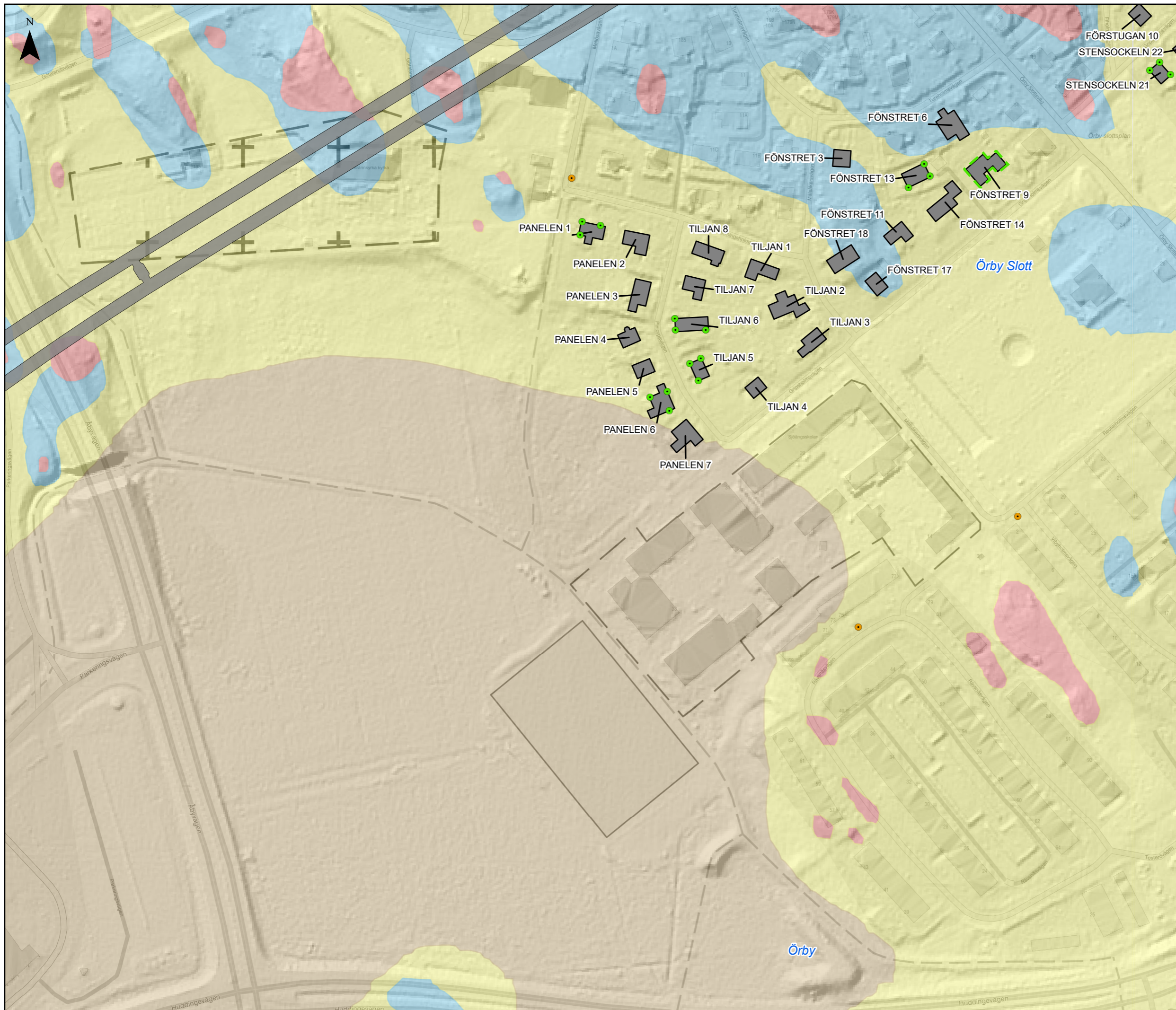
- Mätpunkt för sättning
- Dubb
- Planerad dubb
- Sättningskänslig anläggning
- Planerad tunnelbaneanläggning
- Påverkansområde för grundvatten

## Grundläggning

- Okänd grundläggning

## Jordarter

- Berg i dagen
- Lera
- Morän
- Organisk jord



# 1070-PA1-35-00013

Kontrollprogram för vattenverksamhet

Bilaga 3. Grundvattenberoende objekt och observationspunkter för sättningar

Tunnelbana från Fridhemsplan till Älvsjö  
Sida 11 av 16

Datum: 2026-06-22

Skala (A3): 1:2 000

Koordinatsystem: SWEREF99 18 00

Ritad av: L. Forslund

0 25 50 75 100 m

© Lantmäteriet, Geodatasamverkan

© Open Stockholm

## TECKENFÖRKLARING

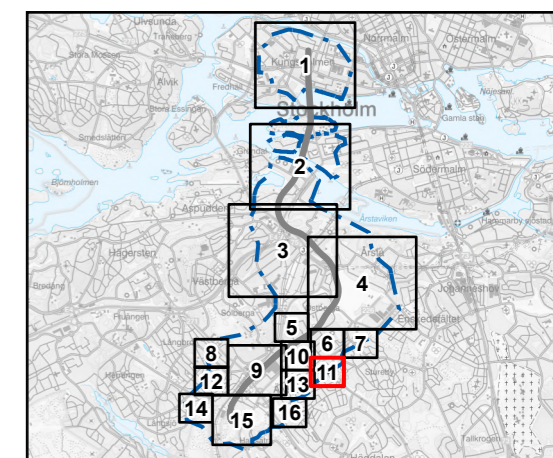
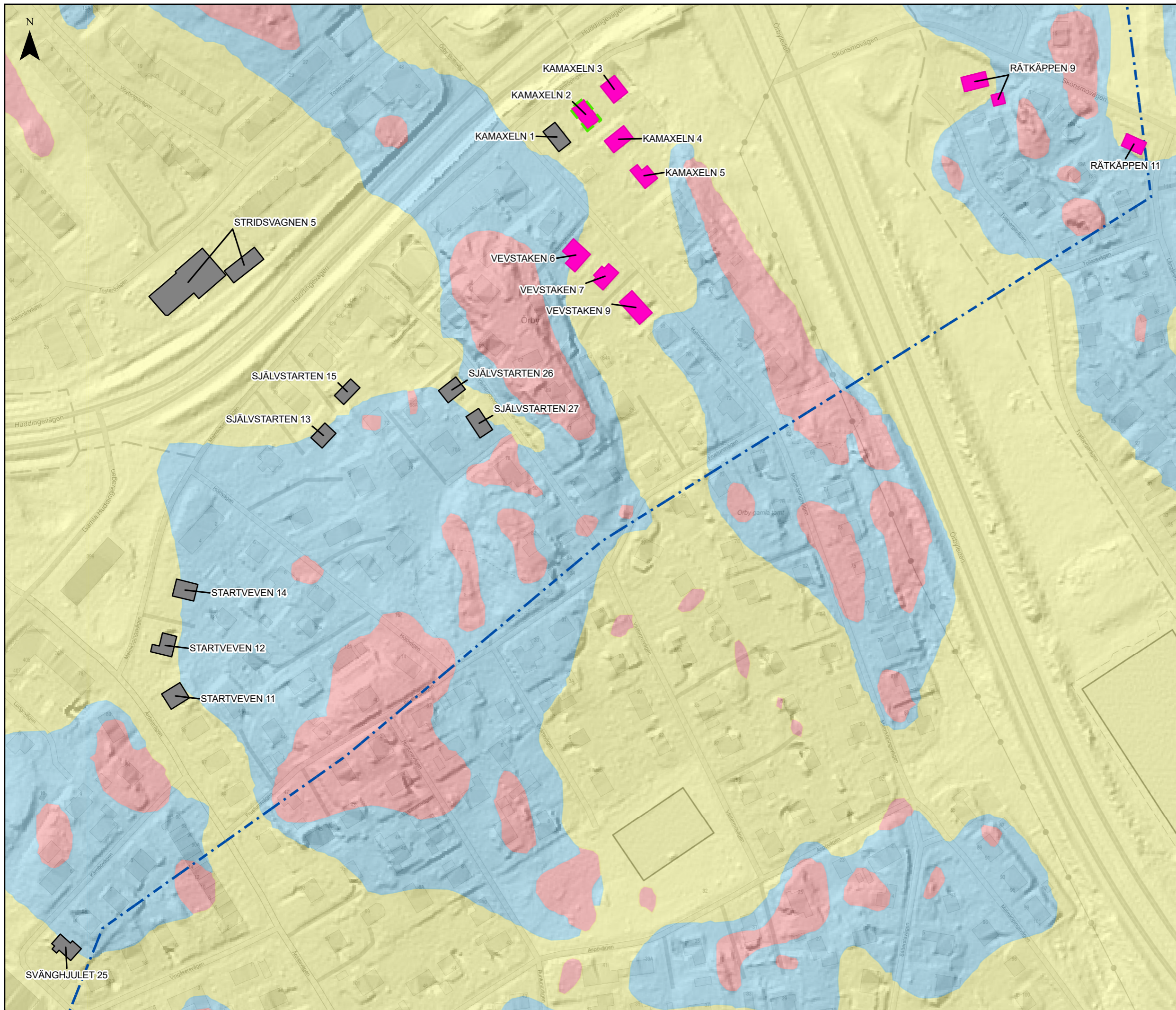
- Planerad dubb
- Sättningskänslig anläggning
- Påverkansområde för grundvatten

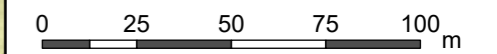
## Grundläggning

- Okänd grundläggning
- Sättningskänslig grundläggning på lera

## Jordarter

- Berg i dagen
- Lera
- Morän





### TECKENFÖRKLARING

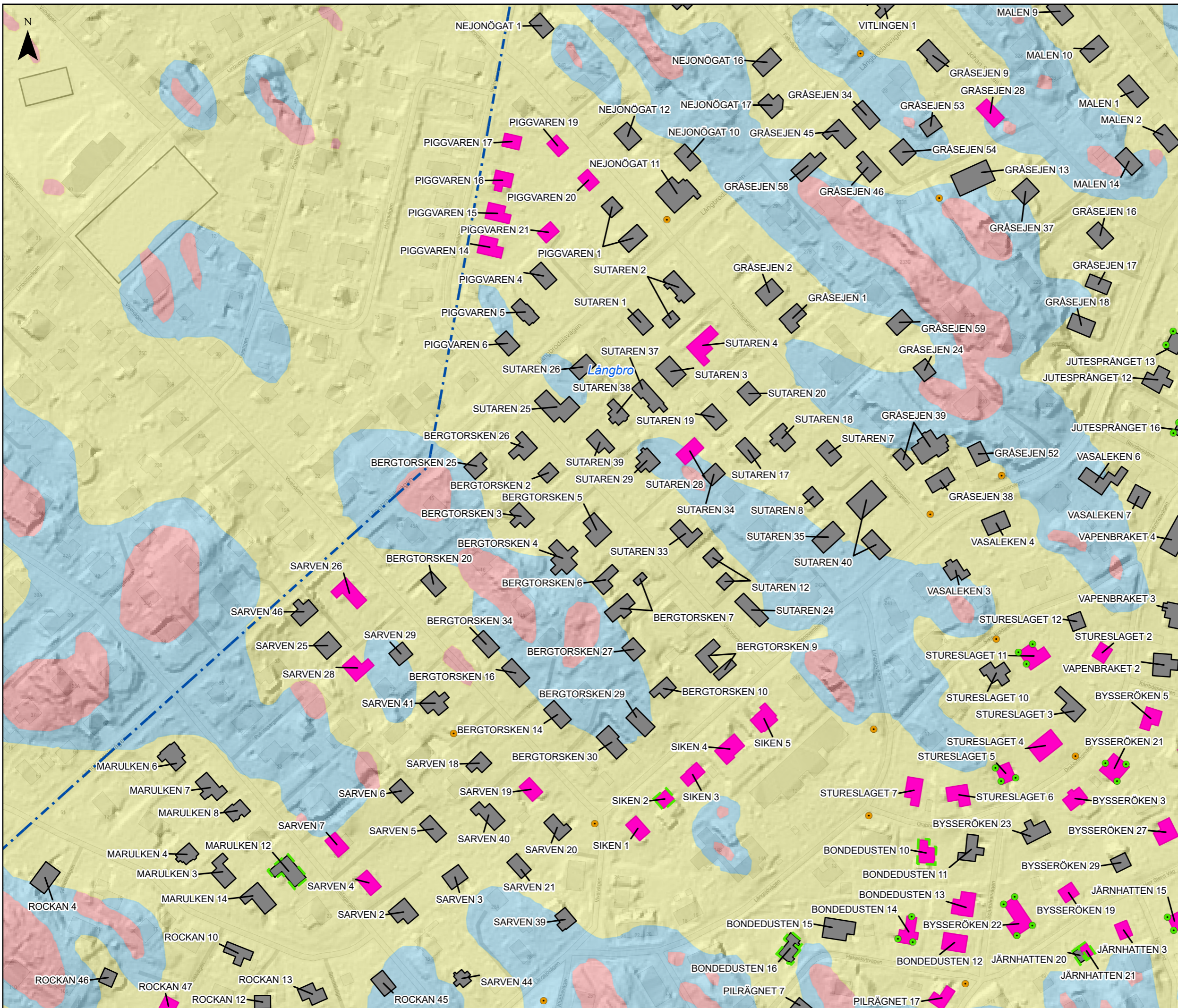
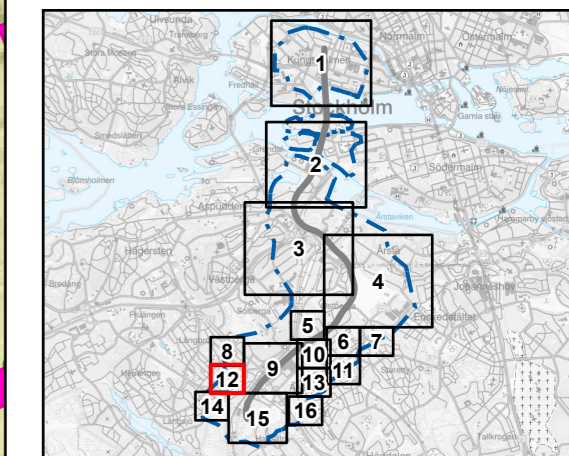
- Mätpunkt för sättning
- Dubb
- Planerad dubb
- Sättningskänslig anläggning
- Påverkansområde för grundvatten

### Grundläggning






- Okänd grundläggning
- Sättningskänslig grundläggning på lera

### Jordarter

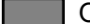

- Berg i dagen
- Lera
- Morän



**TECKENFÖRKLARING**

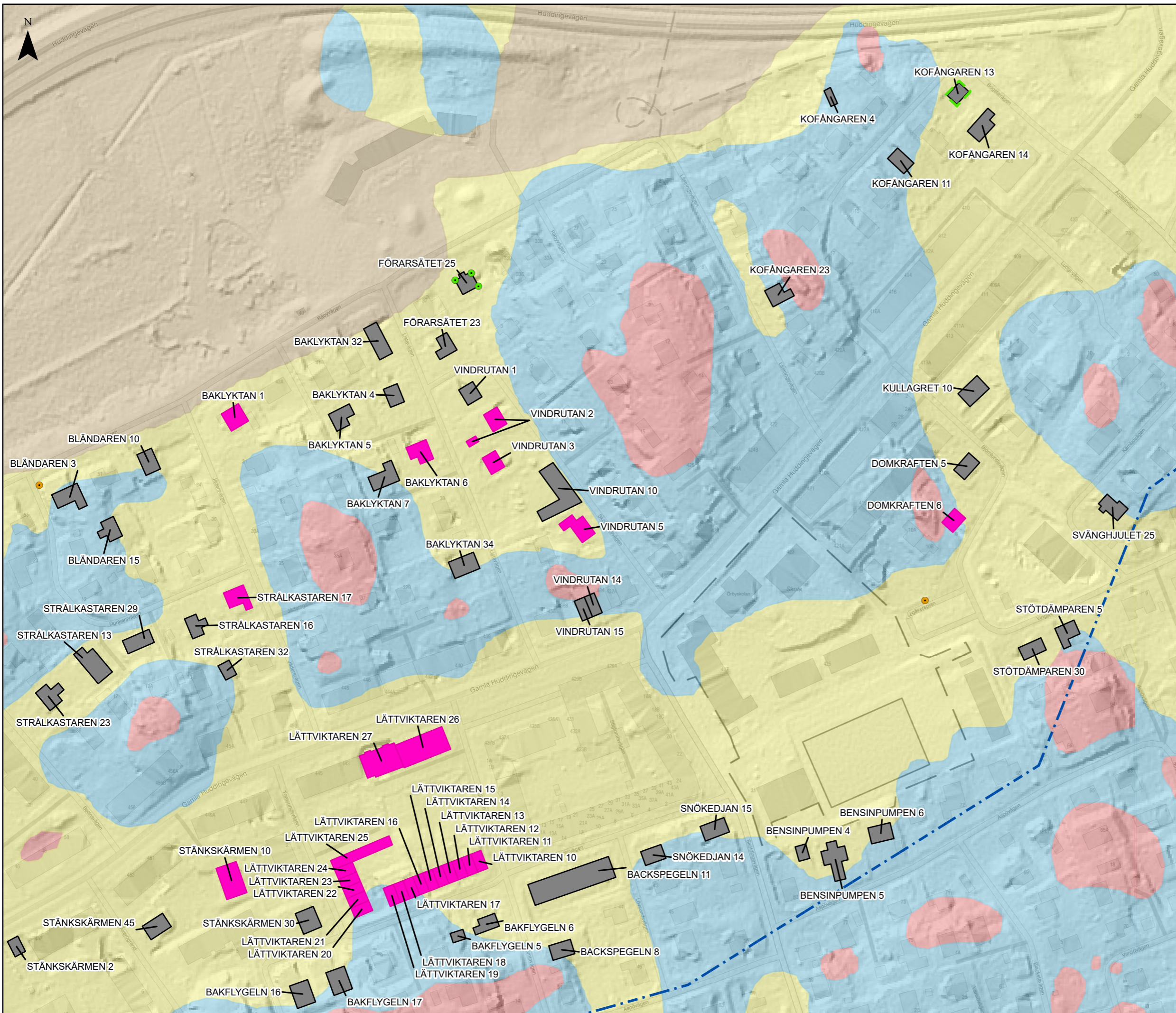
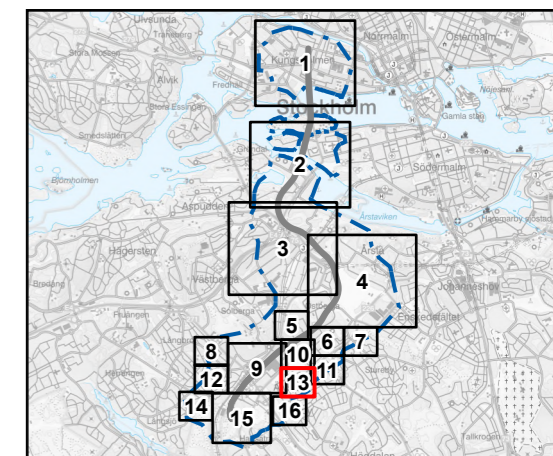
-  Mätpunkt för sättning
-  Dubb
-  Planerad dubb
-  Sättningskänslig anläggning
-  Påverkansområde för grundvatten

**Grundläggning**

-  Okänd grundläggning
-  Sättningskänslig grundläggning på lera

**Jordarter**

-  Berg i dagen
-  Lera
-  Morän
-  Organisk jord



**TECKENFÖRKLARING**

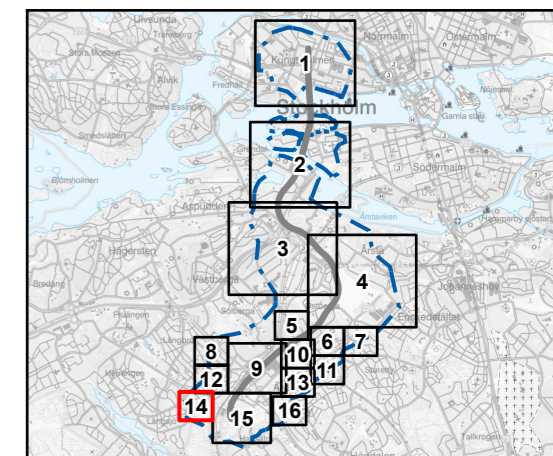
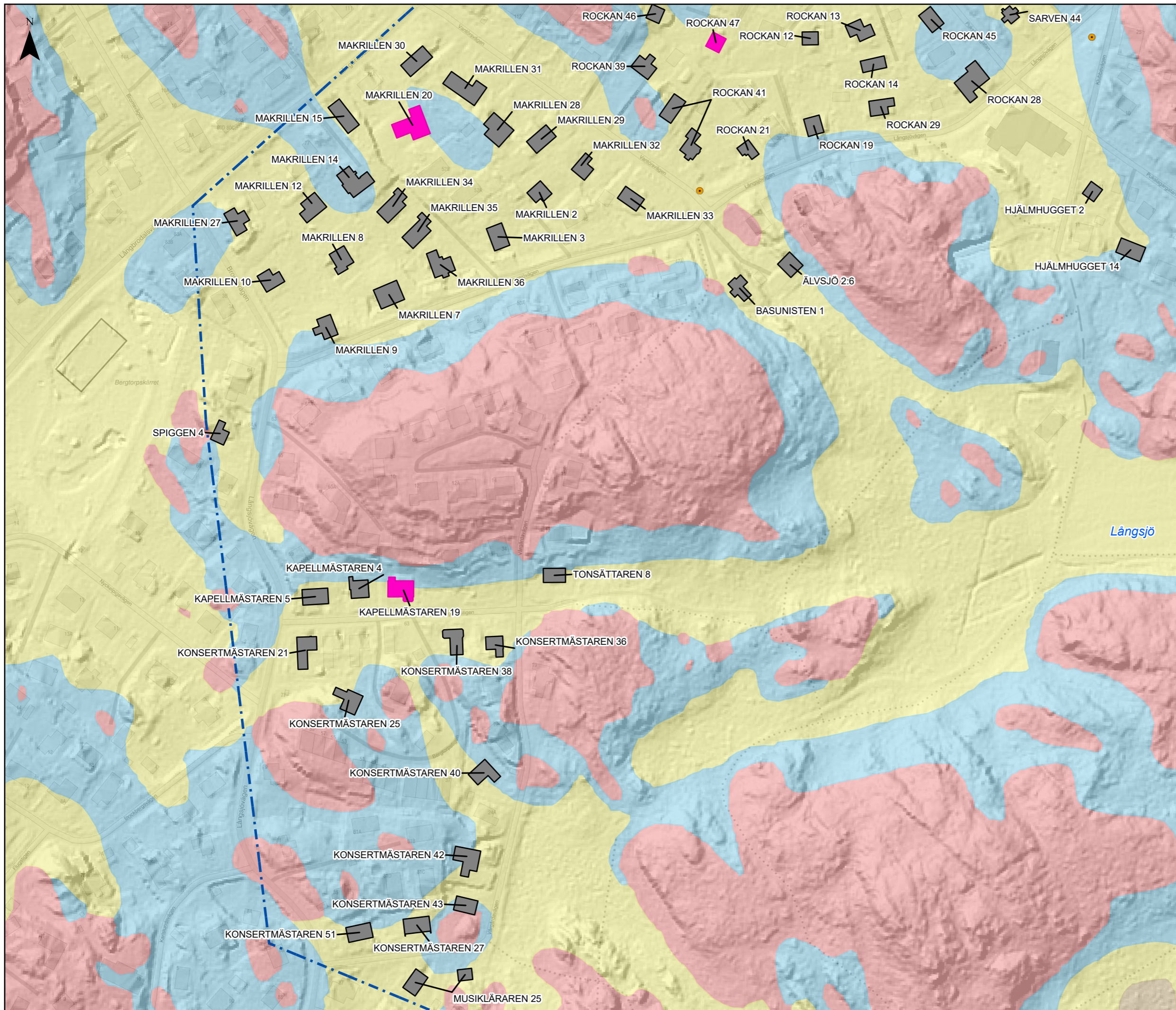
- Mätpunkt för sättning
- Sättningskänslig anläggning
- Påverkansområde för grundvatten

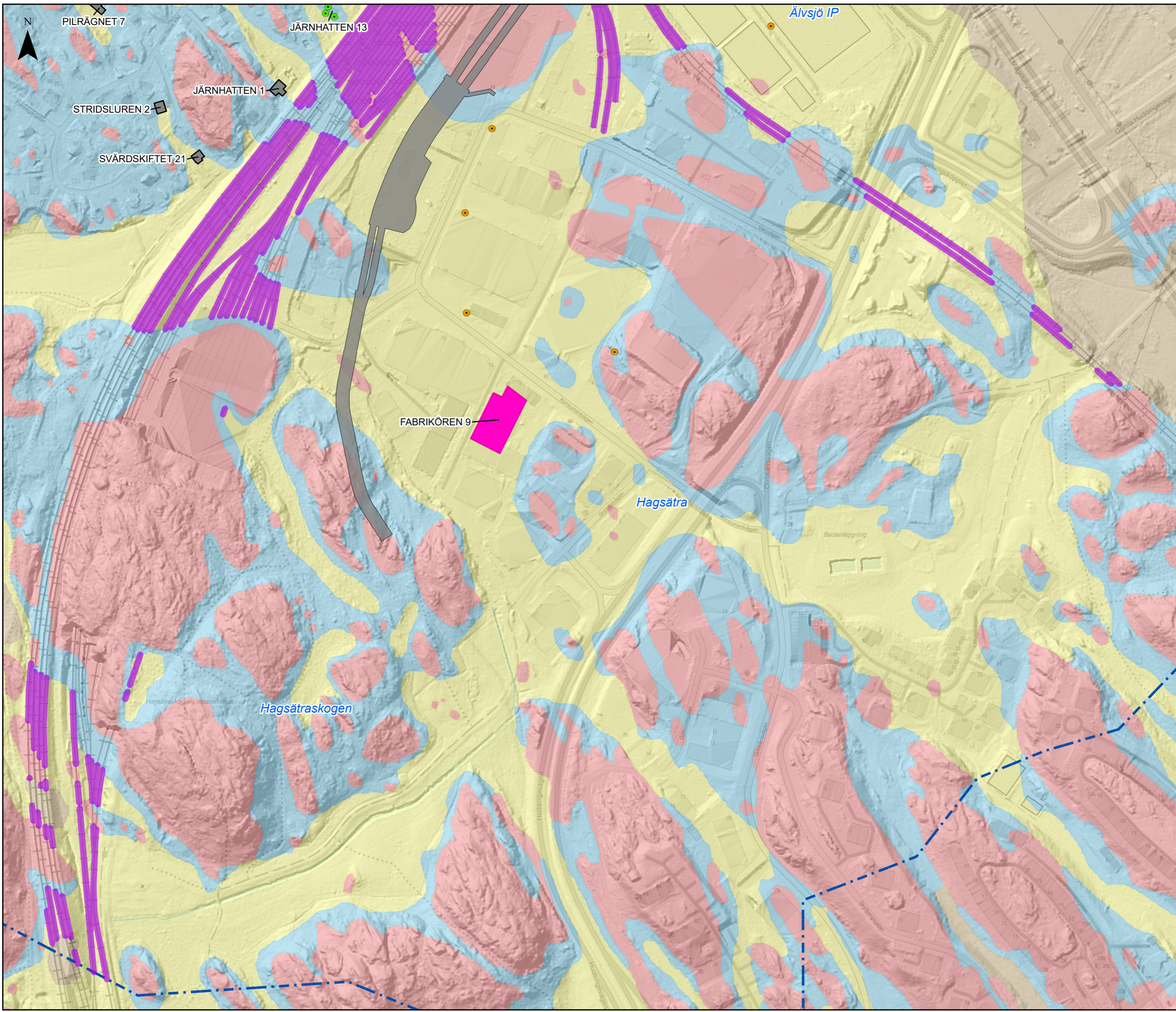
**Grundläggning**

- Okänd grundläggning
- Sättningskänslig grundläggning på lera

**Jordarter**

- Berg i dagen
- Lera
- Morän
- Organisk jord





# 1070-PA1-35-00013

Kontrollprogram för vattenverksamhet

Bilaga 3. Grundvattenberoende objekt och observationspunkter för sättningar

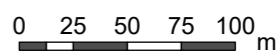
Tunnelbana från Fridhemsplan till Älvsjö  
Sida 15 av 16

Datum: 2026-06-22

Skala (A3): 1:3 500

Koordinatsystem: SWEREF99 18 00

Ritad av: L. Forslund



© Lantmäteriet, Geodatasamverkan  
© Open Stockholm

## TECKENFÖRKLARING

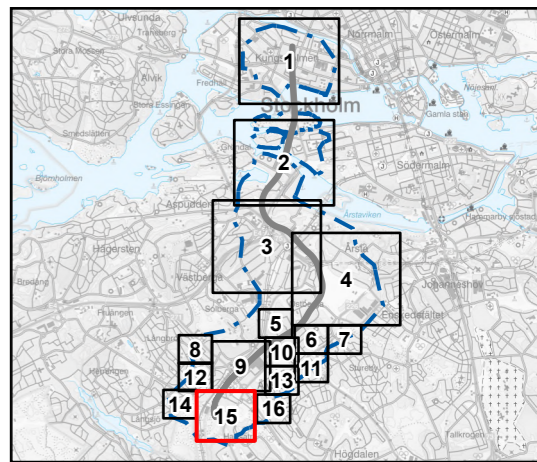
- Mätpunkt för sättning
- Dubb
- Sättningskänslig anläggning
- Planerad tunnelbaneanläggning
- Påverkansområde för grundvatten

## Grundläggning

- Okänd grundläggning
- Sättningskänslig grundläggning på lera

## Jordarter

- Berg i dagen
- Lera
- Morän
- Organisk jord



# 1070-PA1-35-00013

Kontrollprogram för vattenverksamhet

Bilaga 3. Grundvattenberoende objekt och observationspunkter för sättnings

Tunnelbana från Fridhemsplan till Älvsjö  
Sida 16 av 16

Datum: 2026-06-22

Skala (A3): 1:2 000

Koordinatsystem: SWEREF99 18 00

Ritad av: L. Forslund

0 25 50 75 100 m

© Lantmäteriet, Geodatasamverkan

© Open Stockholm

## TECKENFÖRKLARING

- Mätpunkt för sättning
- Sättningskänslig anläggning
- Påverkansområde för grundvatten

## Grundläggning

- Okänd grundläggning

## Jordarter

- Berg i dagen
- Lera
- Morän
- Organisk jord

